

Kvarteret
Sämjan 2



Stockholmshem

239

nybyggda lägenheter i Mariehäll, Bromma

Välkommen till Mariehäll!

I Brommas stadsdel Mariehäll, angränsande till Sundbybergs kommun, utvecklar vi framtida bostäder. Kvarteret Sämjan 2 byggs i ett växande och modernt område nära till natur och stormarknader. Kommunikationerna till Stockholms centrala delar är välutvecklade. Välkommen hem!

Om Sämjan 2

När vi började titta på områden för att bygga bostäder fastnade vi för det expansiva och moderna området Mariehäll. Kvarteret är beläget i Stockholms stad angränsande till Sundbyberg, ett område med stor potential. Här finns blandad bebyggelse av villor, nybyggda bostadsrätter, hyresrätter samt moderna radhus. De tolv trapphusen innehåller 239 lägenheter med varierande identiteter.

Den öppna planlösningen gör att du kan inreda din lägenhet efter egna visioner och drömmar, det är du som sätter gränserna. På gården finns ett gemensamt växthus och odlingsbäddar där du kan plantera dina favoritväxter och kryddor. Kvarteret kommer ha ett stort och rymligt garage med 196 bilplatser och 10 platser för rörelsehindrade.

Natur

Mitt i området, skyddat från trafikbuller, finns lektytor, utemöbler och grönytor. I närområdet finns vackra parker som bjuder in till olika fritidsaktiviteter för stora och små. Ett stenkast från området hittar du Bällstaviken som mynnar ut i Mälaren, vikens inre del delar Stockholms stad och Sundbybergs kommun.

Butiker och service

Gillar du små och trevliga servicebutiker eller stora köpcentrum? Här finns det något för alla. På ett behagligt promenadavstånd finns det stort utbud av livsmedelsbutiker och restauranger. Om du nu skulle tröttna är det inte långt till det moderna köpcentrumet Bromma Blocks som erbjuder allt från högkvalitativa klädbutiker till restauranger.



Stadsdel: Mariehäll
Fastighet: Sämjan 2
Adress: Alpvägen 29–41,
168 72 Bromma och
Tappvägen 8C–14,
168 72 Bromma



Närmaste matbutik är ICA
250 meter bort. Bromma
Blocks ligger ca 1 km bort.



Tvärbanan och bussarna
112, 113 stannar i närheten. Här finns även flygbussar till Arlanda. Från stationen Sundbybergs centrum når du både **tunnelbanans blå linje** och **pendeltåg**.

Gårdsöversikt och allmänna utrymmen



- 1 Hus 1, Tappvägen 10
 - 2 Hus 2, Tappvägen 12
 - 3 Hus 3, Tappvägen 14
 - 4 Hus 4, Alpvägen 41
 - 5 Hus 5, Alpvägen 37
 - 6 Hus 6, Tappvägen 8G
 - 7 Hus 7, Alpvägen 33
 - 8 Hus 8, Alpvägen 31
 - 9 Hus 9, Alpvägen 29
 - 10 Hus 10, Tappvägen 8F
 - 11 Hus 11, Tappvägen 8E
 - 12 Hus 12, Tappvägen 8C
- Tvättstuga
 - Grovtvättstuga
 - Sopsug
 - Källsortering
 - Lokal för kommersiell verksamhet
 - Förskola
 - Växthus
 - Odlingbädd
 - ||| Cykelställ
 - ➔ Portik

Fakta om våra lägenheter

Lägenhetsfördelning

STORLEK	YTA	ANTAL
1 rok	37-45 kvm	31
2 rok	48-64 kvm	101
3 rok	66-88 kvm	59
4 rok	80-106 kvm	45
5 rok	119 kvm	3

Totalt 239 st lägenheter.

Lägenheterna

Varierade, ljusa och öppna planlösningar med hög kvalitet. Nästan alla lägenheter har fönster åt två håll och antingen balkong eller uteplats. Femmorna och nästan alla fyror har extra WC. Rumshöjden är normalt 2,5 meter. Inredningen har ett svartvitt koncept i kök och badrum som standard, men ett helvitt alternativ kan väljas som fritt val.

Väggar

Kakel i badrum samt ovanför bänkskivan i köket. Målade väggar i övriga lägenheten. Innerväggarna är ej förstärkta.

Golv

Klinker på golven i badrummen. Ekparkett med eklaserade furusocklar i övriga lägenheten.

Hall

Förberett för kapphylla.

Kök

Bänkskåp/högsåp med svarta luckor och lådfronter och väggsåp med vita luckor. Bänkskiva i svart laminat och stänkskydd i vitt kakel. Spis med glaskeramikhäll, kyl och frys i rostfritt samt integrerad mikro och diskmaskin.

Badrum

Tvättställ med svart kommod, spegel och belysning i tak. Badkar. Förberett för handduks-tork, tvättmaskin (TM) och torktumlare (TT) där utrymme finns. Bänkskiva i svart laminat över förbredd plats för tvättutrustning. Väggsåp med vit lucka.

Klädkammare

Hylla, klädstång och klädkrokar.

Balkonger

Balkongplatta av betong och pinnräcke av lackerad metall. Eluttag.

Uteplatser

Uteplatserna har plattsättning samt anslutande grönska. Skärmar av trä. Pinnräcke av lackerad metall. Eluttag.

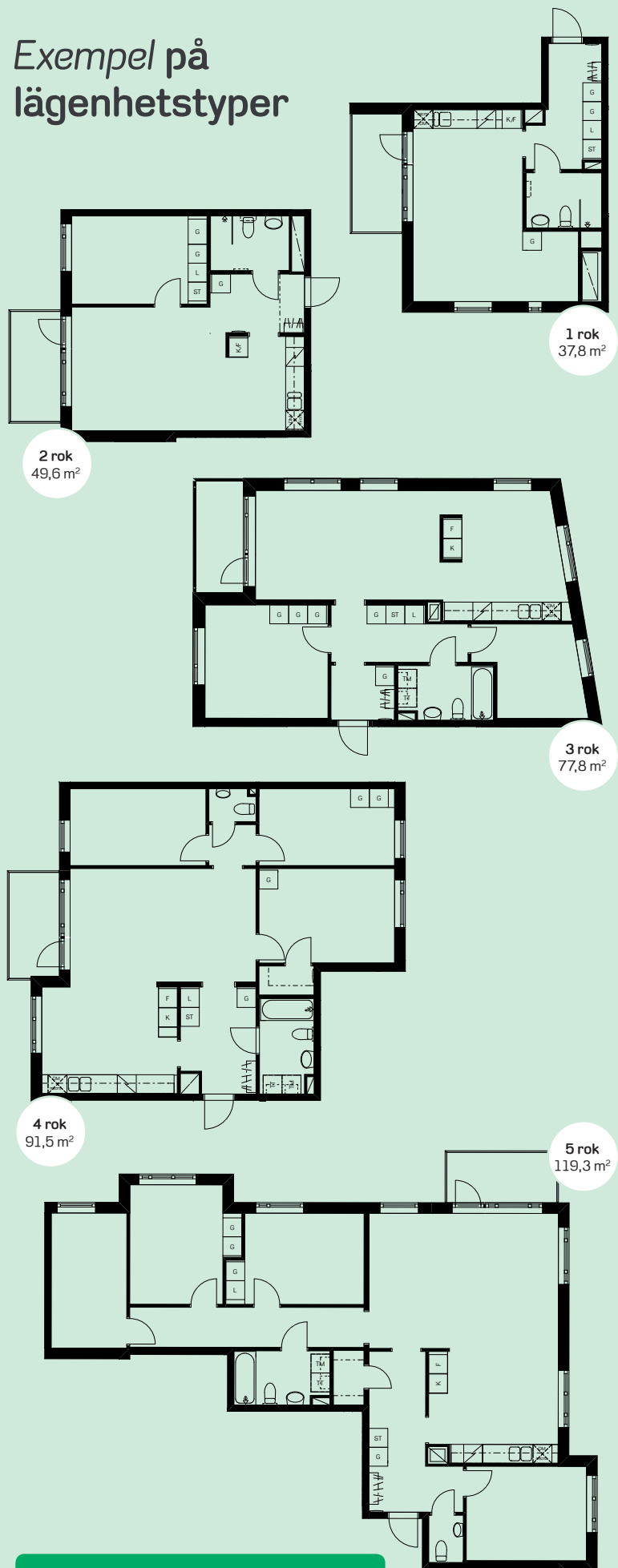
Fönster

Samtliga fönster är öppningsbara alternativt åtkomliga från balkong/uteplats. Fönsterbänkar av natursten.

Teknik

Bredband via fiber där du kan få tjänster för tv, telefoni och internet. Tjänsteutbud och annan information om fibernätet finns på stockholmshem.se/bredband.

Exempel på lägenhetstyper



Det finns fler fina lägenhetstyper, se dem på stockholmshem.se/samjan



Vilka materialval föredrar du?

När du flyttar till en nybyggd lägenhet i kvarteret Sämjan 2 hos Stockholmshem är du garanterad en grundstandard med bland annat vackra parkettgolv, helkaklat badrum, mikrovågsugn och diskmaskin. För att skapa en mer personlig stil har du också möjlighet att göra fria val och tillval.

Några fria val erbjuds utan kostnad, som till exempel annan kulör på väggarna. Det finns också olika tillval som väljs mot en extra kostnad. Vi erbjuder dig även att köpa tvättmaskin och torktumlare via oss, och tvättutrustningen är då installerad vid inflyttningen.

Så här bokar du din lägenhet

Stockholmshem har ingen egen kö för bostadssökande. Våra lägenheter förmedlas via bostadskön hos Stockholms stads bostadsförmedling efter kötid. Det innebär att den person som har längst kötid och uppfyller de krav som Stockholmshem ställer får hyra lägenheten.

Anmäl ditt intresse för lägenheterna på bostad.stockholm.se eller telefon 08-785 88 30.

Interna byteskön

De kommunala bostadsbolagen Stockholmshem, Familjebostäder, Svenska Bostäder, Micasa och Stadsholmen har en gemensam intern byteskö. Den är öppen för dig som har ett förstahandskontrakt hos något av dessa företag. Mer information om hur den fungerar finns på stockholmshem.se. Internkön sköts av bostadsförmedlingen.

Anmäl dig till den interna byteskön på bostad.stockholm.se eller på telefon 08-785 88 30.

Bokningsstart och inflyttning

Från och med juni 2018 kan du boka din lägenhet i kvarteret Sämjan 2. Inflyttning sker sedan etappvis från våren 2019 till sommaren 2020.

Välkommen!

Det här är Stockholmshem

Stockholmshem är ett kommunägt allmännyttigt bostadsföretag som ägs av Stockholms stad. På Stockholmshem är kunden alltid i fokus. Vi är stolta över att kunna erbjuda välkomnande, bekväma och trygga hem.

50 000

stockholmare bor hos oss, alltså mer än fem procent av stadens alla invånare.

Det gör oss till Stockholms största bostadsföretag.

1,6

miljoner kvm bostadsyta förvaltas av Stockholmshem.

Vi har 27 000 lägenheter i 398 olika fastigheter.

1937

bildades Stockholmshem och har sedan dess varit en av de största aktörerna i huvudstadens utbyggnad och framväxt.



stockholmshem.se/samjan

Stockholmshem