

Stockholmshemmet 1

MARS 2010

Bredband till alla
Energispartips

Smart återvinnare

Miljöhuvudstad med ambition
Nybyggt runt om i staden
Nya hyran för 2010



VD HAR ORDET

Kall vinter övergår i vår

När jag skriver det här är det fortfarande riktig vinter i Stockholm. Snön ligger i drivor längs trottoarer och gator. Isen har lagt sig på sjöar och vattendrag. Färjan mellan Hammarby Sjöstad och Södermalm tar sig med möda fram i sin ränna. Vi fotgängare spanar försiktig efter isfläckar och istappar när vi är ute och går. Att köra bil är vanskligt; det är halt och snövallarna gör gatorna trånga. **Även om de flesta av oss säkert uppskattar en vit jul och har tagit chansen att åka både skidor, skridskor och pulka blev det kanske lite väl mycket av det goda i år.**

Den ihållande kylan ställer naturligtvis krav på oss här på Stockholmshem. Att ha varmt och skönt inomhus är en självklarhet men kanske särskilt viktigt då det är minus 10 grader ute i flera dagar. Då blir marginalerna mindre och det blir tydligt om inte värmen fungerar som den ska.

Så här långt har vi med tanke på hur kallt det varit klarat värmeförsörjningen tämligen bra även i våra äldre fastigheter. Vi har haft ett par lokala kortvariga fel och utöver det problem i vissa lägenheter där injusteringen inte fungerat som den ska. Men även några enstaka fall är några för många och därför har vi undersökt orsakerna noggrant och satt in extra resurser för att se till att detta inte skall inträffa igen.

I det här numret berättar vi lite om vårt miljöarbete på Stockholmshem. Du kan bli läsa om ett prov med avfallskvarnar för matavfall, som blir till biogas – ett miljövänligt bränsle till bilar och bussar. Vi kommer att sätta in kvarnar i några av våra fastigheter för att få svar på frågor om t ex ledningsnäten kan ta emot avfallet och om vi kan undvika problem med buller. Om resultatet blir positivt kan detta förhoppningsvis bli en ny standard för oss.

Titta också på våra nybyggnadsprojekt. Vi är inne i en spännande period med mycket nytt på gång. Stockholmshem är med i alla de nya stadsdelar som planeras och byggs i Stockholm just nu, bland annat Årstadal, Annedal och Nordvästra Kungsholmen.

Tack för denna gång och tänk på att våren snart är här!


INGELA LINDH
VD

Stockholmshemmet är en informationstidning för AB Stockholmshems hyresgäster. Adress: Hornsgatan 128, Box 9003, 102 71 Stockholm. Tel: 08-508 39 000. Fax: 08-508 39 099. E-post: info@stockholmshem.se. Hemsida: www.stockholmshem.se. Ansvarig utgivare: Olle Torefeldt. Redaktör/texter: Olof Klingvall. Tidningskoncept/Grafisk form: Elisabeth Hansen. Tryck: Roos & Co. Illustration: Mia Hillerhag. Omslagsfoto: Bengt Alm.

Stockholmshem

Stockholm – Europas miljöhuvudstad



Stockholm som Europas Miljöhuvudstad är resultatet av stadens arbete för bättre livskvalitet för medborgarna, men också att stockholmarna själva bidrar till ett bättre klimat, till exempel genom att åka mycket kollektivt, cykla och promenera.

Stockholm har utsetts till Europas Miljöhuvudstad 2010 av EU. Boendet står för hela 40 procent av den totala energi- och materialförbrukningen i samhället – det gör Stockholmshems ambitiösa miljöarbete betydelsefullt för väldigt många.

Sedan 1990 har Stockholms stads utsläpp minskat med 25 procent. Det betyder 1,3 ton mindre farliga utsläpp per invånare, men också att den genomsnittlige stockholmaren bara släpper ut hälften av snittet för Sverige som helhet. Målet är att Stockholm ska bli helt fritt från fossila bränslen till år 2050.

Det viktigaste för Stockholmshem är att bidra till minskad energiförbrukning för uppvärmning. Därför har bland annat mycket investerats i byten av så kallade värmekulvertar inom ramen för stimulanspaketet Stimulans för Stockholm. Att Stockholmshem byter till snälspolande kranar och nya termostater är andra åtgärder som gör att energiåtgången stadigt minskar.

Stockholmshem bidrar också genom att erbjuda sopsortering i alla områden. På sikt kommer fler få möjligheten att sortera även sitt matavfall. Matavfallet kan sedan bli biobränsle som driver bussar och bilar – ett helt fossilfritt sätt att åka. Läs mer om det på nästa sida!

Tillsammans bidrar alla åtgärder till att Stockholmshem har kunnat minska sina koldioxidutsläpp sedan 2006 med närmare 25 procent. □

Gå gratis på Tekniska museet!

Stockholmshem sponsrar Tekniska museets utställning *Spelet om energin*. Det betyder att vi kan erbjuda våra hyresgäster att gå gratis på utställningen under hela maj månad, eller gå två och betala för en under resten av 2010. Fribiljetterna hämtar du ut på ditt distriktskontor mot uppvisande av kupongen här intill.

Lär dig mer om miljön och framtidens energi – besök Tekniska museet själv eller tillsammans med familjen! □



Soporna blir fordonsbränsle

En soppåse i månaden. Så lite blir det kvar när Karin sorterat sina sopor och malt ner matresterna. Istället för att slängas blir det nämligen biogas till Stockholms-hems servicebilar. Som första hyresgäst har hon fått en avfallskvarn monterad i diskhon. Nu kommer kvarnar till fler lägenheter.

Hela 40 procent av vikten i en vanlig soppåse är matavfall – det blir 94 kilo matrester per person varje år. Återvunnet matavfall kan bli biogas för bilar och bussar. I takt med att mer avfall kan återvinnas till något nyttigt, minskar såklart också mängden sopor.

Det finns flera olika sätt att samla in så kallat organiskt avfall, alltså matrester. I Hammarby Sjöstad, till exempel, finns särskilda insamlingsplatser på bottenvåningen.

–Men att kunna mala ner det direkt i diskhon är naturligtvis ännu smidigare för våra hyresgäster som får mindre sopor att bära ut från lägenheten, säger Kristin Selander, miljöansvarig på Stockholms-hem.

Matrester blir biogas

Karin Neuhaus och hennes man bor på Åsögatan på Södermalm. De har haft en avfallskvarn monterad i diskhon sedan december i fjol.

–Det är så smart! Istället för att slänga avfallet – som hämtas av sopbilar – så blir det till biogas som kan driva sopbilarna. Och som sen kan komma och hämta det lilla som blir kvar, säger hon.

Kvarnen använder de till allt matavfall, kaffefilter och en del blött hushållspapper. Det är såklart bekvämt att bli av med allt som blir över vid matlagningen utan att fylla soporna, som dessutom snabbt börjar lukta.

–Det blir bara lite kuvert och smått som hamnar i soppåsen eftersom vi sedan tidigare återvinner plast, kartong, papper och metall, berättar Karin. Det känns så fräscht!



Nedan: Karin Neuhaus har som första hyresgäst använt avfallskvarn för att ta hand om matrester. Soppmängden minskar och lukten försvinner – nu ökar Stockholms-hem försöket till fler hus.



Ovan: Organiskt avfall kan bli till biogas som driver bussar eller bilar, bl a Stockholms-hems servicebilar.



Hittills har allt fungerat utan problem. Kvarnen har inga vassa delar, utan ”slungar” sönder matresterna till ett slam som åker ut med vattnet genom avloppsledningarna. Den låter dessutom mindre än en dammsugare, och det var snart en månad sedan de behövde ta ut soppåsen sist.

Biogas en bristvara

Antalet biogasdrivna bussar och bilar har ökat kraftigt det senaste året, och biogasen är en bristvara. Stockholm har tvingats köpa gas från andra kommuner.

–På det här sättet kan vi bidra till produktionen. Det är inte minst viktigt eftersom våra egna servicefordon drivs med biogas.

Karin håller med.

–Det känns bra att kunna göra något för miljön. För mig har det aldrig varit så svårt att tänka på miljön när jag gör något eller ska köpa en grej, berättar hon.

Test i större skala

Eftersom försöket visat sig lyckat går nu Stockholms-hem vidare med test i större skala. Först ut blir ett ombyggnadsprojekt på Södermalm och två nyproduktionsprojekt, ett i Bromma och ett i Hökarängen. Totalt får närmare 80 lägenheter avfallskvarnar det närmaste året.

–En positiv effekt av mindre avfall är också att sopkärlen inte behöver tömmas lika ofta och sopbilarna kan köra i områdena mer sällan. Avfallskvarnar är en bra lösning för våra hyresgäster och dessutom bra för miljön, säger Kristin Selander. □



Avfallskvarnen låter inte mer än en dammsugare och minskar mängden sopor till nära hälften.



Kristin Selander, miljöansvarig på Stockholms-hem.



Ombildning till bostadsrätt?

Om du har frågor om ombildningar till bostadsrätt i ytterstaden (dock ej Årsta och Liljeholmen) kan du kontakta BildaBostad, ett informationsprojekt från Stockholms stad. Här kan du också boka tid för att få hjälp på flera språk.

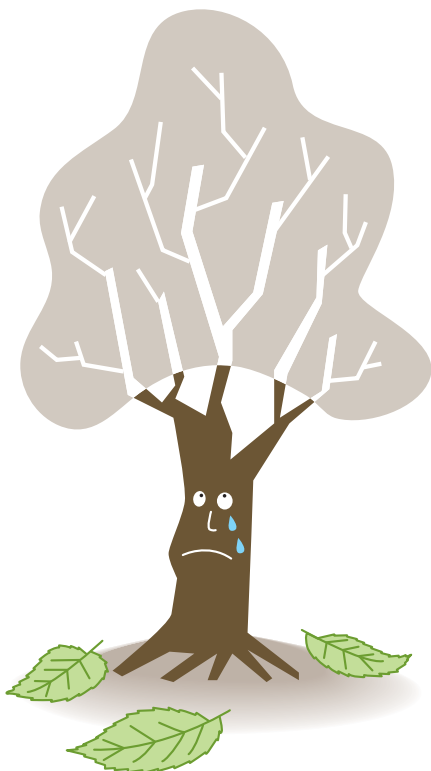
Telefon: 020-65 70 80.

Öppettider: måndag-fredag 9-16.

Webb: www.bildabostad.se.

E-post: info@bildabostad.se.

På www.stockholmshem.se finns regelbunden information om vilka föreningar som anmält intresse för ombildning och vilka fastigheter som värderats och sålts. □



Nya hyran klar för 2010

I slutet av förra året slöts en ny överenskommelse för 2010 års hyror med Hyresgästföreningen. Enligt tvåårsavtalet från 2008 skulle höjningen bli 2,16 procent för 2010 och börja gälla 1 januari. Nu blir den istället 2,06 procent, och börjar gälla först den 1 april.

Hyreshöjningen fördelas olika beroende på bostadsområdets karaktär, läge och hustyper efter Hyreskommitténs rekommendation och ligger i intervallet 1,15–2,97 procent.

Mer information om den nya hyran kommer inför att den börjar gälla, den 1 april. □



Friska träd för förnygrade gårdar

Just nu gör Stockholmshem en "Trädplan" – en inventering av träd i alla våra områden. På Bällstavägen och Spångavägen i Beckomberga har till exempel almarna drabbats av insektsangrepp, så kallad Almsjuka.

–Vi vill veta vilka träd som måste tas bort för att de blivit sjuka. Men där träd tas bort ska nya återplanteras, om de inte hamnar för nära tak eller fasader, berättar Anders Dahlgren, parkförvaltare.

Trädens ålder, plats och skick dokumenteras. Det görs för att skapa friska, "gröna lungor" i miljön. Träd som dör och ruttar är en säkerhetsrisk.

–Träd har ett ekologiskt värde i en stadsmiljö. Det är viktigt för trivselen med gröna gårdar som i sin tur ger möjlighet till samvaro för våra hyresgäster, säger han. □



I Örnberg bygger Stockholmshem 140 lägenheter med bokningsstart i höst.

Nya kvarter i bra lägen

Just nu bygger Stockholmshem mycket nytt, bland annat kvarteret Plomben i Örnberg. Nära tunnelbanan en kort promenad från Mälaren byggs 140 lägenheter i olika storlekar. I kvarteret Vattenfallet i Räcksta blir det ett punkthus med fin utsikt och 70 lägenheter.

Bokningsstarten för Plomben och Vattenfallet är planerad till hösten 2010 och inflytt till 2011.

Stockholmshem köper också kommande eller redan påbörjade projekt som ibland är tänkta att bli bostadsrätter. I december köptes ett projekt i Mariehäll och ett i Årstadal med totalt närmare 100 lägenheter. Därtill kommer 105 lägenheter på Kungsholmen som skulle bli privata hyresrätter. Inflytt är planerad till 2012.

Läs mer om vår nyproduktion på www.stockholmshem.se/nybyggt. □

Bredband snart hos alla hyresgäster

Under 2010 kommer nästan alla hyresgäster ha tillgång till bredbandstjänster av hög kvalitet. Installationerna av det fiberoptiska nätet har nyligen avslutats i Enskede, Årsta och Gröndal. Utbyggnaden fortsätter under våren i Solberga, Midsommarkransen, Hammarbyhöjden, Skarpnäck, på Södermalm och i övriga innerstaden.

När installationen är klar i lägenheten

får man tillgång till snabbare och bättre bredbands-, tv- och telefonitjänster. Du får mer information i din port och brevlåda när utbyggnaden närmar sig ditt område.

Läs mer på www.stockholmshem.se/bredband. □





Spara energi med rätt lampa



Ett bra sätt att spara energi och värna om miljön samtidigt som du sparar pengar, är att byta till så kallade energisparlampor. De vanliga glödlamporna som drar mycket energi fasas ut i alla EU-länder.

Flera typer av lampor

Den vanligaste typen av energisparlampa är *lågenergilampor* som är flera gånger "snålare" än vanliga glödlampor. Lysdiödlampor, eller *LED-lampor*, kostar lite mer men har ännu lägre energiförbrukning och håller oftast i flera år. Belysningsbranschen tror att LED-lamporna kommer att

bli allt vanligare, och billigare, framöver. Men de går att köpa redan idag. Precis som t ex kylskåp, kommer alla lampor att märkas utifrån vilken energiklass de har. "A" är bäst ur energisynpunkt och "G" är sämst.

Lämna till återvinning

En förbrukad lampa kan du lämna i elvagnen i ditt grovsoprum. En trasig lampa kan du lämna in på en återvinningsstation för farligt avfall. Då är det bra att lägga resterna i en stängd burk, eftersom lågenergilampor innehåller en liten mängd

kvicksilver. Det gör däremot inte LED-lampor.

Fler spartips

Det bästa sättet att spara energi är såklart att släcka lampor eller stänga av apparater du inte använder. Mer tips på hur du sparar energi hittar du på www.energimyndigheten.se/Energifakta. □

Visa ditt engagemang

Earth Hour är en global kampanj för att uppmana till bättre energihushållning. Släck onödig belysning och stäng t ex av tv:n den 27 mars mellan kl 20.30–21.30.

Om du behöver kontakta oss:

Felanmälan	08-508 39 050	mån-tor 07-16, fre 07-14
Akuta fel, Jouren	08-508 39 000	övriga tider
Störningsjouren	08-508 39 000	fre-lör 20-04, sön-tor 20-03

Förvaltning, underhåll och tillval, störningsärenden dagtid

Distrikt västerort	08-508 39 051	mån-tor 08.15-16, fre 08.15-15
Distrikt innerstad	08-508 39 052	Maltesholmsvägen 136, Hässelby
Distrikt sydväst	08-508 39 053	Hornsgatan 128, Södermalm
Distrikt sydöst	08-508 39 054	Måsholmstorget 16, Skärholmen C
		Skarpnäcks Torg 8, Skarpnäck

Växel 08-508 39 000 mån-tor 08.15-16, fre 08.15-15
Kontrakts- och hyresbetalningsärenden,
bostadsuthyrning, bredbandskundtjänst, lokaler
(kontor, butik, lager, hobby)

