

# Nytt styre i stan

Nya borgarrådet  
om framtiden och  
Stockholms hem

Tips om  
brandsäkerhet

Dags för digital-tv

Bredband för alla  
Nya hus i nya stadsdelar  
Fler tjänster på webben



## VD har ordet

# Stockholmshems nya uppdrag efter valet

Det har knappast undgått någon att vi nu har fått en ny politisk majoritet i Stockholms stad bestående av Moderaterna, Folkpartiet och Kristdemokraterna. Alliansen styr också i Stockholms landsting, samt i riksdag och regering.

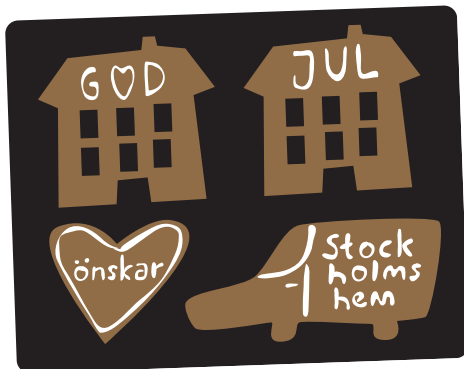
**Valutgången innebär naturligtvis att alliansens bostadspolitik nu kommer att genomföras.** På riksplanet för det exempelvis med sig att olika stödformer för nyproduktion försvinner samtidigt som fastighetsskatten minskas.

**Vad det innebär för Stockholmshem och vilken politik som skall genomföras i Stockholm kan du läsa mer om i intervjun med vår nya styrelseordförande Kristina Alvendal,** som också är bostads- och integrationsborgarråd.

Vi på Stockholmshem förbereder nu oss för att genomföra dessa nya ägardirektiv från stadshuset om bland annat bostadsrättsombildning. **Samtidigt arbetar vi oförtrutet vidare med vårt mål att vara Stockholms bästa hyresvärd.** Hyresrätten är en boendeform som passar många i olika skeden av livet och då skall man få en god service och ett prisvärt boende hos Stockholmshem.

Vi fortsätter också med en omfattande nyproduktion även om förutsättningarna nu förändras. De flesta nybyggnadsplanerna kommer att fullföljas även om somliga kanske måste bearbetas med hänsyn till de nya reglerna. Apropå nyproduktion kan du nu i december och januari boka våra nya lägenheter i Liljeholmen och Hammarby Sjöstad. Läs mer på sista sidan.

Till sist vill jag passa på att tillönska er alla en **RIKTIGT GOD JUL!**



*Pelle Björklund*  
PELLE BJÖRKLUND  
VD

Stockholmshemmet är en informationstidning för AB Stockholmshems hyresgäster. Adress: Hornsgatan 128. Box 9003, 102 71 Stockholm. Tel: 658 05 00. Fax: 658 07 71. E-post: info@stockholmshem.se. Hemsida: www.stockholmshem.se. Ansvarig utgivare: Olle Torefeldt. Redaktion: Olle Torefeldt, Josefin Forsén, Marie Hjort, Åsa Stenmark. Tidningskoncept: Elisabeth Hansen. Grafisk form: Elisabeth Hansen. Tryck: Roos & Co. Illustration: Mia Hillerhag. Omslagsfoto: Bengt Alm.

Stockholmshem

# Dags för digital-tv

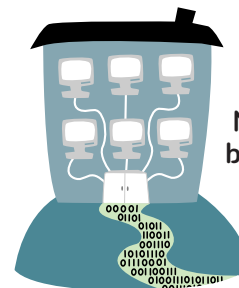


Den 12 mars 2007 går Stockholm över till digitala tv-sändningar. Eftersom Stockholmshems lägenheter är anslutna till kabel-tv innebär detta ingen större skillnad mot idag, man kan fortsätta se på tv precis som vanligt.

Digital-tv ger dock flera nya möjligheter för de som vill. Det är du som hyresgäst som bestämmer vilket alternativ som passar dig bäst:

1. Nöjer du dig med SVT:s kanaler och TV4 sker ingen förändring alls.
2. Vill du ha fler kanaler utan digital-tv kan du teckna ett abonnemang hos Com Hem.
3. Väljer du digital-tv får du skaffa en box som tar emot de digitala signalerna – du har då möjlighet att välja mellan en mängd olika kanalpaket.

Mer information om övergången finns på [www.digitalovergangen.se](http://www.digitalovergangen.se). □



# Bredband till alla

**Nu satsar Stockholmshem på att bygga bredband till alla våra fastigheter. Det blir ett bredbandsnät med hög kapacitet och valfrihet.**

Bredbandsutbyggnaden görs via nät som dras med optisk fiber till varje lägenhet. Nätet kommer att kunna erbjuda tv-, telefoni- och internetjänster.

Stockholmshem äger nätet och hyresgästerna får möjlighet att välja mellan olika tjänsteleverantörer och bredbandshastigheter. Tekniken medger hastigheter upp till 100 Mbit/s.

Utbyggnaden för hela bostadsbeståndet sker etappvis och i samarbete med Stockholms övriga två kommunägda bostadsföretag, Svenska Bostäder och Familjebostäder.

Först ut att få den nya bredbandslösningen blir hyresgästerna i Stockholmshems lägenheter i västerort; Blackeberg, Hässelby, Rinkeby, Solhem och Bromsten.

Mer information och tidsplaner för utbyggnaden kommer att finnas på [www.stockholmshem.se](http://www.stockholmshem.se). □



# ”Vi vill ha fler bostadsrätter – och hyreslägenheter”

Fler nybyggen, möjlighet att köpa sin lägenhet och ökade insatser mot olaglig andrahandsuthyrning. Det är några av de viktigaste frågorna för nya bostads- och integrationsborgarrådet Kristina Alvendal.

I valet fick Stockholm en ny borgerlig majoritet. Ytterst ansvarig för bostadsfrågorna är nu bostads- och integrationsborgarrådet Kristina Alvendal. Efter att ha varit fritidspolitiker för moderaterna i 15 år får hon nu på heltid arbeta med de frågor som hon säger engagerar henne mest: bra boende och alla människors delaktighet i samhället.

Förutom borgarrådsrollen tog hon i november över ordförandeklubban för Stockholmshem. Uppdraget är inte nytt. Kristina Alvendal var ordförande under den förra borgerliga mandatperioden och har varit vice ordförande de senaste fyra åren.

**Vilka är då de viktigaste frågorna inom bostadsområdet?**

–De är flera. Möjligheten att köpa sin lägenhet är en, nyproduktionen är en annan. Det behövs fler bostäder i Stockholm och vi vill bygga 15 000 nya bostäder under de kommande fyra åren. 1000 av dem ska byggas i city där efterfrågan är mycket stor och för att bidra till att city blir mer levande.

**Hur många blir hyresrätter?**

–Vi vill bygga fler billiga hyresrätter, men också bostadsrätter och inte minst småhus. Det ska inte behöva vara så att man måste flytta från kommunen för att bo i villa eller radhus. Men ännu finns inget exakt mål för hur många som ska bli just hyresrätter.

**Blir det inte svårare att bygga billiga hyresrätter när de statliga investeringsstöden tas bort vid årsskiftet?**

–Stöden var tillfälliga och skulle ändå försvinna. Sådana bidrag skapar bara ryckighet inom bostadsmarknaden. Vi vill istället sänka skatterna, däribland fastighetsskatten, halvera tiden för stadens planeringsprocesser och minska detaljregleringen för att sänka kostnaderna för bygg- och bostadsföretagen.

**Varför är det så viktigt att allmännyttans hyresgäster ska få möjlighet att ombilda sin lägenhet till bostadsrätt?**

–Det är viktigt i stadens ytterområden som domineras av hyresrätter idag. Att köpa sin lägenhet kan öppna för ett större engagemang i sitt boende, öka integrationen och minska utanförskapet för många inflyttade stockholmare från andra länder.

**Du har talat om särskilda åtgärder för att stimulera ombildningar i ytterstaden. Vilka är det?**

–Vilka särskilda åtgärder vi ska vidta utreds just nu och förslagen kommer att dröja en bit in på nästa år. Men i huvudsak rör det sig om någon form av bosparande med option på köp och samarbete med lokala banker för att underlätta för resurssvaga hushåll att köpa sin lägenhet. Vi tittar på exempel från Kanada, Storbritannien och Holland.

–Men innan dess startar vi förstäs



Foto Janis Lukas

Stadens nya bostads- och integrationsborgarråd Kristina Alvendal är 34 år och uppvuxen i Mälardalen.

holmshem som ordförande och styrelseledamot i flera år. Företaget är i grunden en bra hyresvärd som lever upp till sitt goda rykte om bra service och prisvärda lägenheter. Men självklart kan alla bli bättre på det vi gör och alla hyresgäster är inte alltid nöjda. Servicenivån kan säkert utvecklas ytterligare och jag skulle gärna se fler möjligheter till individuella val i boendet.

**Så både Stockholmshem och hyresrätten har en given plats i Stockholm även framöver?**

–Ja. Hyresrätten och stabila och bra värdar behövs i en växande storstad som Stockholm. Men vi behöver också angripa problem som hyresrätten har idag. Därför har bostadsbolagen nu fått i uppdrag att öka insatserna mot olaglig andrahandsuthyrning. Då gör vi fler lägenheter tillgängliga för stockholmarna och olagliga ockerhyror minskar i omfattning. □

allmänna informationsinsatser om hur man ombildar sin lägenhet till bostadsrätt, bland annat öppnar vi ett friköpskontor på Järvafältet under första kvartalet 2007.

**Är målet att alla ska köpa sin lägenhet?**

–Nejdå, många trivs i hyresrätt och kommer inte att vilja köpa. Jag har själv bott i hyresrätt här i stan i alla år fram till i fjol då vi köpte bostadsrätt. Hyresrätten har många fördelar: Det blir ett mer flexibelt boende och man får en bra och bekväm service. Men alla som vill köpa ska få möjligheten.

**Hur ser du på framtiden för Stockholmshem?**

–Jag har följt Stock-

## Nu erbjuds alla boende hos Stockholmshem, Familjebostäder och Svenska Bostäder att ombilda sin lägenhet till bostadsrätt.

När detta skrivs är alla riktlinjer inte beslutade, men enligt Kristina Alvendal kommer ombildningarna i stort sett att gå till på samma sätt som under perioden 1998–2002:

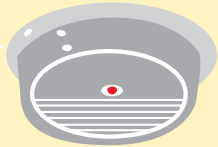
1. Hyresgästerna bildar bostadsrättsförening.
2. Bostadsrättsföreningen lämnar in intresseanmälan till Stockholmshem.
3. Oberoende värderare värderar fastigheten.
4. Styrelsen beslutar om pris och erbjuder köp.
5. Bostadsrättsföreningen beslutar på stämma om köp.

För senaste information: besök [www.stockholmshem.se](http://www.stockholmshem.se)



## Brand – en säkerhetsfråga

Så kan du förebygga brand i ditt hem:



### 1. Brandvarnare:

Kontrollera brandvarnaren lite då och då. Det räcker inte med att bara kontrollera batteriet. Blås ut ett ljus under brandvarnaren, först då vet du att den reagerar på brandpartiklar.

### 2. Vid matlagning:

Torrkokning på spisen är en vanlig brandorsak. Även fett och oljor vid matlagning kan få för hög temperatur och fatta eld. Brinner det i en gryta – flytta kastrullen från kokplattan. Kväv elden med ett lock. Släck aldrig brinnande fett med vatten! Rengör spisflåkten regelbundet för att minska brandrisken.

### 3. Levande ljus:

Lämna aldrig levande ljus utan tillsyn. Använd ljusstakar och ljusdekorationer som inte är brännbara och se till att ljus inte är placerade på något ställe där eld lätt kan ta fart.



### 4. Elutrustning i hemmet:

Fel i elektriska apparater och ledningar är en vanlig orsak till brand. Se till att kontakter inte glappar och byt ut trasiga vägguttag/kontakter (kontakta Stockholmsshems felanmälan för hjälp). Dammsug bakom kyl och frys. Apparater som man ofta glömmar stänga av (kaffebryggare, strykjärn etc) kan det vara bra att koppla till en timer. Se till att tv:n står luftigt. Dra ur el- och antensladden till tv:n vid åskväder.

### 5. Blinkande lysrör – en brandfara:

Byt ut blinkande eller glödande lysrör, de kan börja brinna.

### 6. Skaffa gärna en släckutrustning:

En godkänd handbrandsläckare rekommenderas för hemmabruk. □

## Istappar – en olycksrisk!

Med kyla och snö kommer även risken för att istappar eller snö ska falla ner från hustaken och skada någon.

Vår personal kontrollerar hustaken, men istappar bildas ofta snabbt och vi är även tacksamma för tips från våra hyresgäster. Ring vår felanmälan på telefon 720 77 00. Vi arbetar både med egen personal och med entreprenörer för att så snabbt som möjligt åtgärda akuta fall och därmed minska olycksrisken.

Du kan också ringa till "Istappstelefonen", som är en gemensam jourtelefon för fastighetsägare i Stockholm. Öppen dagtid på telefon 653 68 39. □

## Trapphuset, en utrymningsväg

Vid en eventuell brand är trapphuset en av dina utrymningsvägar. En cykel, barnvagn eller en kasse med returpapper kan försvåra en utrymning om det skulle börja brinna i ditt hus. Detta gäller även om ambulanspersonal behöver komma fram med en bår. Trapphuset måste därför alltid hållas fritt från föremål. □

## Vinn fotobok om Södermalm

I boken Södermalm – ett fotoalbum 1900–1980 presenteras Södermalm i en bildvandring som börjar vid Slussen och slutar på Reimersholme. Det är många spännande fotografier som aldrig publicerats tidigare. Vi lottar nu ut 50 exemplar av fotoboken från Höghus förlag.

Vill du vara med i utlottningen vill vi ha din anmälan via e-post eller post med namn, adress, telefonnummer och kontraktsnummer senast den 15 januari 2007.

E-post: [info@stockholmshem.se](mailto:info@stockholmshem.se)  
Adress: AB Stockholmshem, Informationsenheten, Box 9003, 102 71 Stockholm. □

## Viktiga telefonnummer

Felanmälan	720 77 00	mån-tor 07-16, fre 07-14
Akuta fel, Jouren	660 82 00	övriga tider
Störningsjouren	658 11 60	fre-lör 20-04, sön-tor 20-03
Störningsombudsmän	658 08 55	mån-tor 09-16, fre 09-15
Bosvar, interna kön	619 87 70	öppet dygnet runt
Kontraktsärenden	658 06 55	mån-tor 09-16, fre 09-15
Hyresbet.ärenden	658 08 00	mån-tor 09-16, fre 09-15
Förvaltningsärenden, Tillvalsbeställningar		mån-tor 09-16, fre 09-15
Region Öst	658 08 50	
Region Väst	658 09 50	
Lokaluthyrning	658 05 34/35/38	mån-tor 09-16, fre 09-15
Växel	658 05 00	mån-tor 09-16, fre 09-15

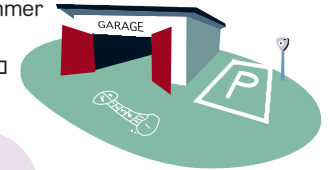
## Hyresförhandlingar pågår

När detta skrivs pågår årets hyresförhandling mellan Stockholmshem och Hyresgästföreningen. Stockholmshem begär en snitthöjning med 3,4 procent för 2007. Höjningsbehovet motiveras av ökade kostnader för räntor, el, värme samt en viss inflationsökning. □

## Fler och bättre tjänster på webben

Under vintern arbetar vi med att förbättra och lansera nya tjänster på [www.stockholmshem.se](http://www.stockholmshem.se). Bland annat kommer man att kunna boka bilplats via webben och avanmäla intresse för lägenheter i Interna byteskön. Våra nya tjänster ställer ökade krav på säkerhet och vi stärker därför inloggningen i *Min lägenhet* med en personlig pin-kod.

Mer information kommer med hyresavin och på [www.stockholmshem.se](http://www.stockholmshem.se). □



# Boka nybyggt vid Årstaviken eller Hammarby sjö

I december och januari startar bokningen av totalt 270 nya lägenheter i ett par av Stockholms nyaste stadsdelar, Hammarby Sjöstad och Årstadal i Liljeholmen. Båda i populära vattennära lägen med promenadavstånd till innerstaden.



## Sjövik i Årstadal, ljusa lägenheter med balkong eller uteplats

I kvarteret Sjövik, ett stenkast från Årstavikens vatten, kan du välja mellan 96 nya lägenheter. De flesta är välplanerade tvåor till fyror på 60–100 kvm, men det blir även ett par ettor och femmor. Alla har balkong eller uteplats, mot söder eller in mot gården. Det blir ekparkett i alla rum och lägenhetsförråden är praktiskt placerade i lägenheterna. Tvärbanans hållplats Årstadal finns 300 meter bort. Boka Sjövik i Årstadal vecka 52–1.



## Svallvågen i Sjöstad, välplanerat kring lummig innergård

På Båtbyggargatan i Hammarby sjöstad bygger vi 175 nya tvåor till fyror på 60–110 kvm. I ett hus på 6–7 våningar kring en lummig innergård med två lägre gårdshus skapar vi ljusa och lättmöblerade lägenheter.

De flesta med genomgående planlösning. Samtliga får balkong eller uteplats. Badrummen med badkar är helkaklade och har klinkergolv. Strax intill finns tvärbanans ändhållplats samt bussar som tar dig till Slussen på tio minuter. Boka Svallvågen vecka 3–4.

## Så bokas lägenheterna

**Bostadsförmedlingen** – för alla bostadssökande. Intresseanmälan på telefon 08-785 88 30 eller via [www.bostad.stockholm.se](http://www.bostad.stockholm.se).

**Interna byteskön** – för dig med förstahandskontrakt hos Stockholmshem.

Intresseanmälan på telefon 08-619 87 70 eller via [www.stockholmshem.se/Min\\_lagenhet](http://www.stockholmshem.se/Min_lagenhet).