

RUBINVÄGEN

KVARTERET TEKTITEN,
MALAKITEN OCH AGATEN



102 hyresrätter med
bevarad naturkaraktär
och 50-talsmiljö.

Stockholmshem



Välkommen till nytt boende i lummig 50-talsmiljö.

Rubinvägen är en återvändsgata som slingrar sig uppför en liten höjd. I söder ansluter Rubinvägen till Kristallvägen. Området kring Rubinvägen i Solberga byggdes i början av 1950-talet och består av ett antal lamellhus och fyra punkthus uppe på höjden. Stadsbilden utgörs av hus i park, tidstypiskt för 50-talet, och ekar och tallar som omsluter bebyggelsen.

Området förtätas med fyra nya punkthus som i sin utformning, höjd och placering anpassats till de befintliga byggnaderna för att på så vis bevara områdets särdrag. De nya punkthusen avviker med fasade hörn och är putsade i en ljus kulör. De fasade hörnen fortsätter ut i stora triangulära balkonger utanför lägenheternas kök eller vardagsrum. Fönster och balkongräcken har en kontrasterande gröngrå färg som ansluter till grönskan. Lekytan innehåller sandlåda, gungdjur, trädäck i nivåer samt "naturlek". Den ligger i anslutning till ovan nämnda smultronhav och två större sittplatser. Den ena sittplatsen fångar södersolen, medan den andra skuggas lätt av fruktträdens grenar.

Gårdar och gemensamma utrymmen

B BARNVAGNAR OCH RULLSTOLAR

Utrymmen finns i Hus 1, 2, 3, 4

S SITTPLATSER

Gemensamma sittplatser i ordningsställs i anslutning till fruktträd och bärbuskar.

U UTEPLATSER

För lägenheter på entréplan.

G GARAGE

31 platser i garage, 32 platser med carport samt 8 platser i anslutningen till husen. Särskilda P-platser för rörelsehindrade.



C CYKELRUM

Finns i Hus 2 på entreplan.

K SITTPLATSER

Konstverk.

LEK LEKYTOR

Sandlåda, gungdjur och naturlek i form av trädäck. Sittplatser under fruktträd.

GTV TVÄTT

3 gemensamma tvättstugor och 1 grovtvätt fördelade i hus 1, 2 och 4.

SOP SOPOR OCH KÄLLSORTERING

Sopkassan finns vid varje hus. Miljörum i befintlig fastighet på gården.

Exempel på lägenheter

Lägenhetsfördelning

STORLEK	YTA	ANTAL
1 rok	34-46 kvm	3 st
2 rok	50 - 62 kvm	29 st
3 rok	75 kvm	56 st
4 rok	94-97 kvm	13 st

Välplanerade lägenheter

TAKHÖJD: Ca 2,50-2,70 cm som standard.

GOLV: Klinker i badrum. Ekparkett i övriga rum.

VÄGGAR: Kakel i badrum. Målat, kakel i kök. Tapet i övriga rum.

DÖRR: Säkerhetsdörr.

KÖK: Kyl/Frys eller Kyl och Frys separat beroende på lägenhetsstorlek.

Spis med glaskeramik håll och ugn.

Spiskåpa standard med spisvakt.

Bänkskivor i grålaminat. Kantlist i ek.

Skåpssluckor vitlackerade med rundade kanter. Alla lägenheter förbereds för installation av diskmaskin. Plats för egen mikrovågsugn.

BADRUM: Tvättställ med kommod i ek och spegelskåp. Badkar. Förberett för handdukstork. Förberett för tvättmaskin och torktumlare alternativt kombimaskin.

Lägenheter på 4 rum och kök har extra WC med tvättställ och spegelskåp.

BALKONG/UTEPLATS: Balkongerna har betonggolv och fronter i perforerad plåt. Uteplatserna är belagda med betongplattor med angränsande grönska eller avgränsande staket pga nivåskillnad. Eluttag, belysning.

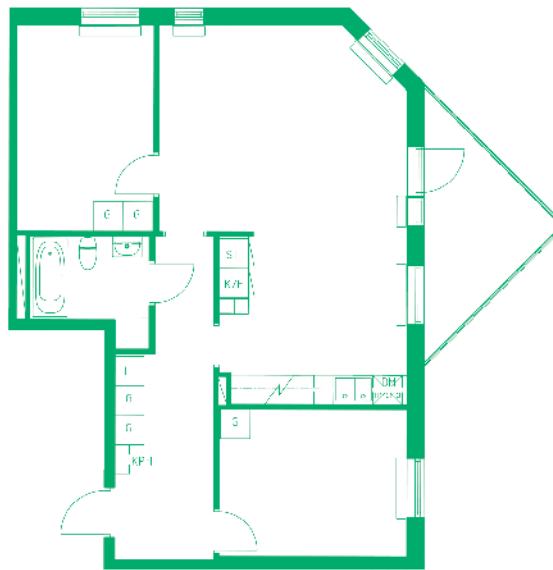
FÖRRÅD: Lägenhetsförråd till samtliga lägenheter i vindsplan.

HISS: Samtliga lägenheter och vind nås av hiss.

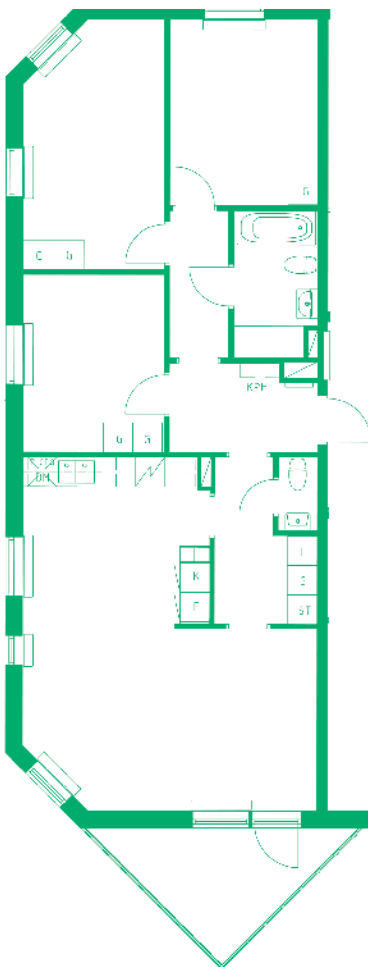
ÖVRIGT: Fönsterbänkar av natursten.

Mer om val och tillval hittar du på stockholmshem.se/nybyggt/rubinvagen.

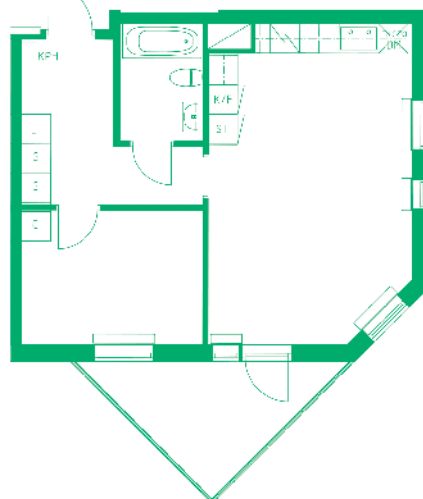
3 rok, 75 kvm



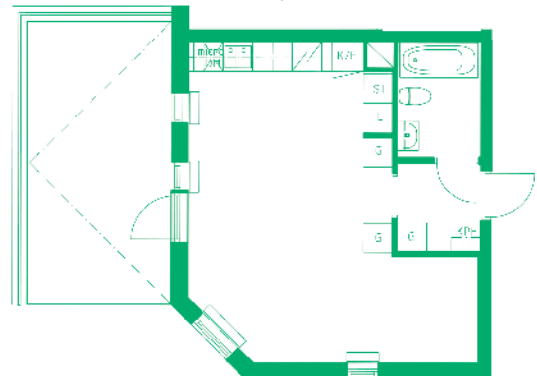
4 rok, 94 kvm



2 rok, 50 kvm



1 rok, 37 kvm



Ritningar på alla lägenheter hittar du på:
stockholmshem.se/nybyggt/rubinvagen

Skapa din egen stil

När du flyttar till en nybyggd lägenhet hos Stockholmshem är du garanterad en grundstandard med bland annat vackra parkettgolv och helkaklat badrum. För att skapa en mer personlig stil har du också möjlighet att göra några val och tillval.

Några val erbjuds fritt, dvs utan extra kostnad, som till exempel andra kulörer på kakel i kök ovan diskbänk och om du vill ha en annan färg på hatthyllan. Tillval som till exempel ett urval av bänkskivor, barntapet och spis med induktionshäll väljs mot en extra kostnad. I alla kök har vi förberett för installation av diskmaskin och mikro. Tvättmaskin, torktumlare eller kombimaskin erbjuder vi dig att köpa via oss och är då installerat vid inflyttningen. Som blivande hyresgäst kommer du efter kontraktskrivningen att bjudas in till ett val och tillvalsmöte då du får mer information och inspiration att göra dina val till din nya lägenhet.



Modern teknik och snabb service

Här finns allt du behöver från första dagen. Hiss till alla lägenheter. Snabb lägenhetsservice där du anmäler och tidsbokar de vanligaste felen via webben. Elektroniskt låssystem med nyckelbrickor. Bredband via fiber med hög kapacitet byggs in redan från början med tjänster för TV, telefoni och internet. Läs mer på stockholmshem.se/bredband.

Så bokar du lägenheterna

Stockholmshem har ingen egen kö för bostadssökande. Våra lägenheter förmedlas via bostadskön hos Stockholms stads Bostadsförmedling. Lägenheterna förmedlas efter kötid. Det innebär att den person som har längst kötid och uppfyller de krav som Stockholmshem ställer får hyra lägenheten. Anmäl ditt intresse för lägenheterna via www.bostad.stockholm.se eller på telefon 08-785 88 30.

Interna byteskön

Är öppen för dig som har förstahandskontrakt hos något av de kommunala bostadsföretagen i Stockholms stad. Internköen sköts av Bostadsförmedlingen. Läs mer på www.stockholmshem.se/internbyteskon. Anmäl ditt intresse för lägenheterna via www.bostad.stockholm.se eller på telefon 08-785 88 30.

Bokningsstart mars 2014
Inflyttning första kvartalet 2015



STOCKHOLMS STADS
BOSTADSFÖRMEDLING

www.bostad.stockholm.se

Stockholmshem

AB Stockholmshem · Hornsgatan 128 · Box 9003 · 102 71 Stockholm
Tel 08 - 508 39 00 · Fax 08 - 508 39 099 · epost@stockholmshem.se · www.stockholmshem.se