

Rosenlundsparken



129 lägenheter på 1–4 rok i ett lugnt och lummigt bostadskvarter mitt på Södermalm.

Stockholmshem

VÄLKOMMEN TILL ETT BOENDE MITT PÅ SÖDERMALM

Om Rosenlundsparken

I direkt anslutning till Rosenlundsparken bygger vi 129 lägenheter i två hus – Kvartershuset med 97 lägenheter i storlekarna 1–4 rum och kök, samt det sexkantiga Parkhuset med 32 lägenheter på 4 rum och kök. Husen blir 9–10 våningar höga och kvarteret får en vackert planerad innergård med lektytor, odlingsmöjligheter och andra gemensamhetsytor. Husfasaden på Kvartershuset är klädda med tegel och vit puts. Parkhuset har träfasad

Lägenheterna på bottenplanet får uteplatser runt innergården. Bor du längre upp i huset får du i stället en fin balkong eller terrass där du kan njuta av soliga dagar.

Goda kommunikationer

Flera busslinjer passerar nära Rosenlundsparken och det är gångavstånd till både tunnelbanans röda linje och pendeltåg från station Stockholm södra.

Närområdet

Lägenheterna byggs mitt på Södermalm med köpcentrum, bio, restauranger och barer alldeles runt hörnet. Längs Årstaviken finns fina promenadstråk liksom kolonistugor, minigolf och sandstrand.

Lämnar du hemmakvarteren finns hela Stockholms övriga utbud på bekvämt avstånd till fots eller med kollektivtrafik.

Förskolor och skolor

En förskola med fem avdelningar byggs i Kvartershuset och ytterligare förskolor finns i närområdet. På Södermalm finns också ett flertal skolor – både kommunala och privata.

Trots det centrala läget får du ett lugnt boende i en vacker parkmiljö. Anmäl ditt intresse redan idag!

GÅRDSÖVERSIKT ROSENLUNDSPARKEN



Parkering 1

Garage med 19 p-platser finns under Kvartershuset med infart från Bjälbogatan. Garaget färdigställs preliminärt i december 2019 och platser bokas via Stockholm parkering.

Cykelparkering 2

Cykelpollare finns på gården. Cykelrum finns i källaren.

Barnvagns- och rullstolsrum 3

Finns i källaren.

Tvättstuga 4

Gemensamma tvättstugor finns i gatuplan på Bjälbogatan 10 och 14.

Sophantering 5

Sopnedkast för hushållssopor på gården, miljörum finns på entréplan.

Drivbänkar 6

Odlingsmöjlighet finns på gården.

Förskolans gård 7

Förskola med fem avdelningar finns i huset.

Gård och gemensamma ytor

På Kvartershusets gård finns lektytor liksom bänkar och sittgrupper. De brunmarkerade uteplatserna längs husväggarna tillhör dock respektive lägenhet.

Kvarterets gym 8

Restaurang 9

LÄGENHETSFAKTA

Lägenhetsfördelning

STORLEK	YTA	ANTAL
1 rok	34–46 kvm	3
2 rok	39–52 kvm	40
3 rok	74–89 kvm	53
4 rok	98 kvm	33

Lägenheterna

Variande planlösningar och storlekar. Takhöjden är cirka 2,5 meter.

Väggar

Målade väggar i hall, vardagsrum, sovrums och kök. 1–2 väggar är förstärkta. Kaker i badrum. Stänkskydd i kök.

Golv

Parkettgolv i samtliga rum – naturfärgad i Kvartershuset och vitlaserad i Parkhuset. Klinker i badrum och innanför entrédörr – granitkeramik i Kvartershuset och cementmosaik i Parkhuset.

Badrum

Tvättställ med kommod och spegelskåp, handdukstork är standard. De flesta lägenheterna har badkar med tassar men vissa lägenheter har dusch. Beroende på lägenhetstyp är plats förberedd för tvättmaskin och torktumlare eller kombimaskin. Lägenheterna på 4 rok har extra wc.

Kök

Kyl/frys eller kyl och frys separat beroende på lägenhetsstorlek. Infälld spishäll och integrerad varmluftsugn, fläkt med täckande skåplucka, mikrovågsugn samt diskmaskin. Bänkskiva i laminat. Släta, vita skåpluckor med infällda grepplistor.

Övrigt

Fönsterbänkar av natursten. Garderober och klädskåp enligt lägenhetsritning. Säkerhetsdörr i hall. Postbox finns i entréhall. Elektroniskt låssystem till allmänna utrymmen och portar. Gemensamma tvättstugor, för placering se markeringar på översikt bilden. Klädskåp i lägenhet/förråd på källarplan.

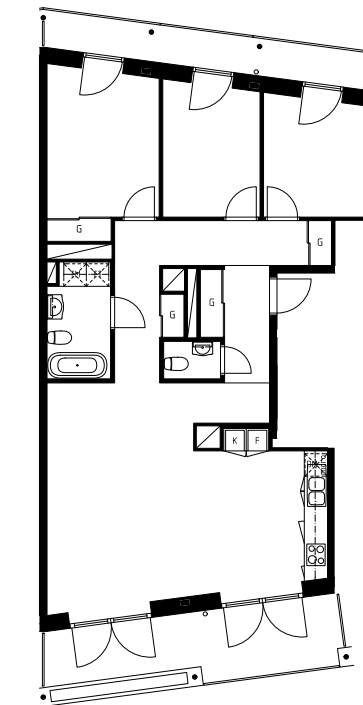
I Parkhuset finns vattenburen golvvärme i hela lägenheten i stället för radiatorer.

Balkong/uteplats/terrass

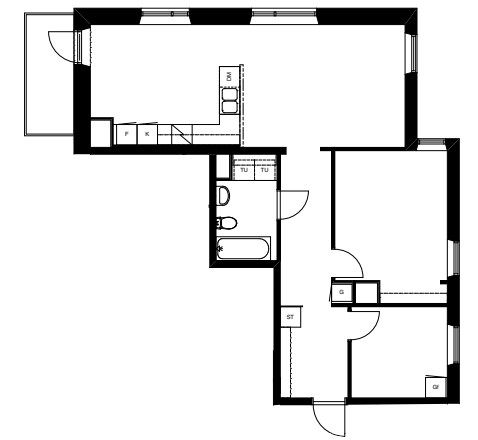
Lägenheterna har, med några få undantag, balkong, uteplats eller terrass. Dessa är utrustade med eluttag och utebelysning samt klädhängare.

EXEMPEL PÅ PLANLÖSNINGAR

4 R O K, 98,5

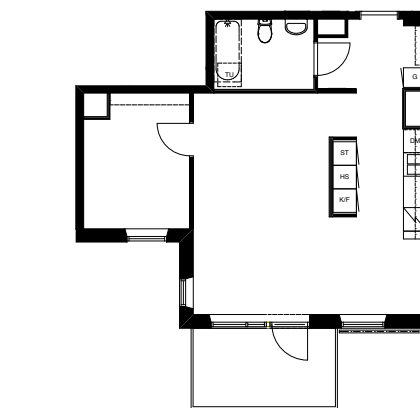


3 R O K, 73,9 KVM



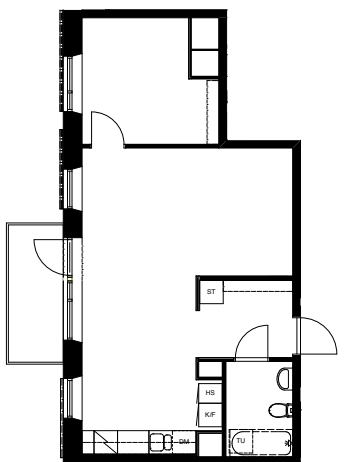
Genomgående fyror med ljus från två håll.

2 R O K, 53,6 KVM



Öppen planlösning där köke och vardagsrum hänger ihop.

2 R O K, 52,5 KVM



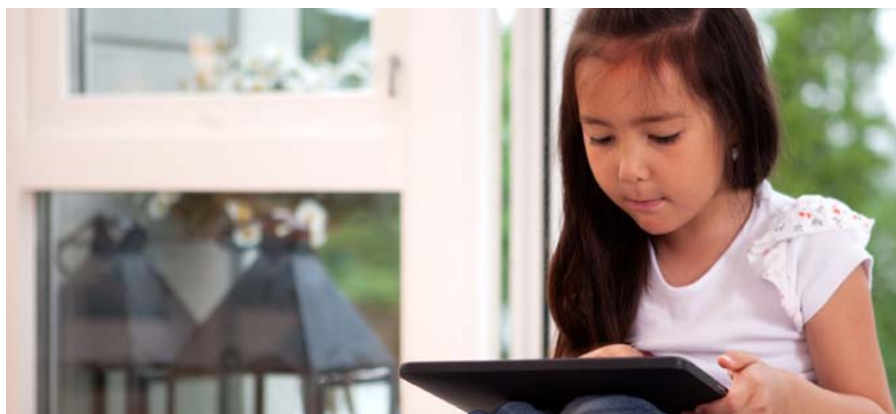
Mer information hittar du på stockholmshem.se/nyproduktion

SKAPA DIN EGEN STIL!

När du flyttar till en nybyggd lägenhet hos Stockholmshem är du garanterad en grundstandard med bland annat vackra parkettgolv, helkaklat badrum, mikrovågsugn och diskmaskin. För att skapa en mer personlig stil har du också möjlighet att göra några val och tillval.

Några val erbjuds fritt, det vill säga utan extra kostnad, till exempel annan kulör på kakel ovanför diskbänken samt på väggarna. Det finns också olika tillval som väljs mot en extra kostnad. Exempel på tillval är urval av bänkskivor och tapeter.

Som blivande hyresgäst kommer du efter kontraktsskrivningen att bjudas in till ett val- och tillvalsmöte i vår butik. Då får du mer information om de val du kan göra till din nya lägenhet tillsammans med inspirerande tips om de möjligheter som erbjuds.



BREDBAND

I lägenheterna installeras också bredband via fiber med hög kapacitet där du kan få tjänster för tv, telefoni och internet. Tjänsteutbud och annan information om fibernätet finns på stockholmshem.se/bredband.

SÅ HÄR BOKAR DU DIN LÄGENHET

Stockholmshem har ingen egen kö för bostadssökande. Våra lägenheter förmedlas via bostadskön hos Stockholms stads Bostadsförmedling efter kötid. Det innebär att den person som har längst kötid och uppfyller de krav som Stockholmshem ställer får hyra lägenheten.

Anmäl ditt intresse för lägenheterna på www.bostad.stockholm.se eller telefon 08-785 88 30.

Interna byteskön

De kommunala bostadsbolagen Stockholmshem, Familjebostäder, Svenska Bostäder, Micasa och Stadsholmen har

en gemensam intern byteskö. Den är öppen för dig som har ett förstahandskontrakt hos något av dessa företag. Mer information om hur den fungerar finns på stockholmshem.se. Internkön sköts av Bostadsförmedlingen.

Anmäl dig till interna byteskön på www.bostad.stockholm.se eller telefon 08-785 88 30.

Bokningsstart och inflyttning

Se aktuell information på www.stockholmshem.se/rosenlundsparken.



**BOSTADS
FÖRMEDLINGEN** **b**

Stockholmshem



Hornsgatan 128 Box 9003 102 71 Stockholm tel 08-508 39 000
epost@stockholmshem.se www.stockholmshem.se

En del av Stockholms stad