

2 rum kök badrum med wc balkong, 70 kvm

Lägenhetsnummer:
066-1215

Adress:
Kvistbrogatan 24, 3

Utskriftsdatum:
2007-03-23

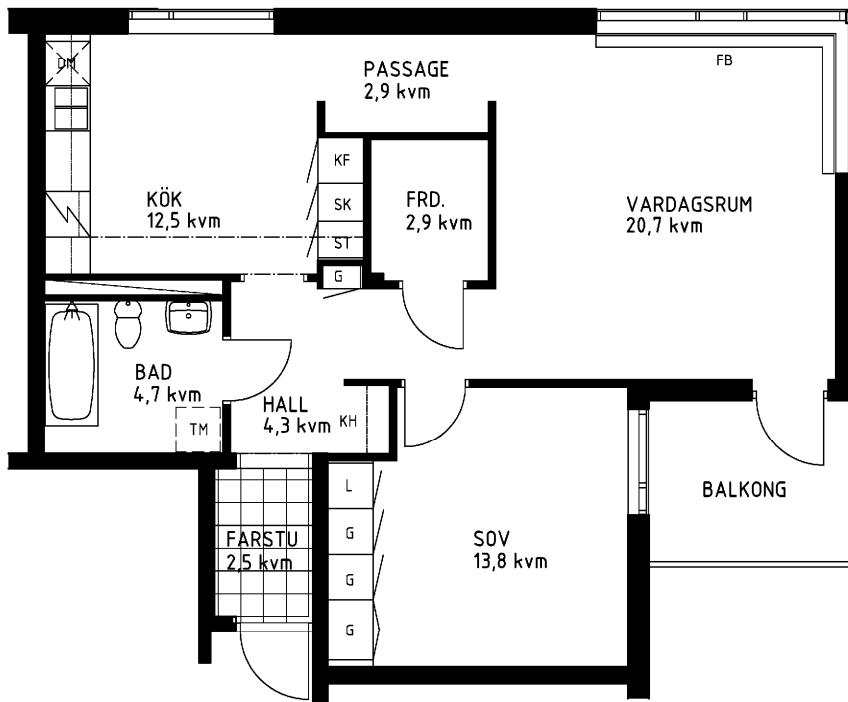
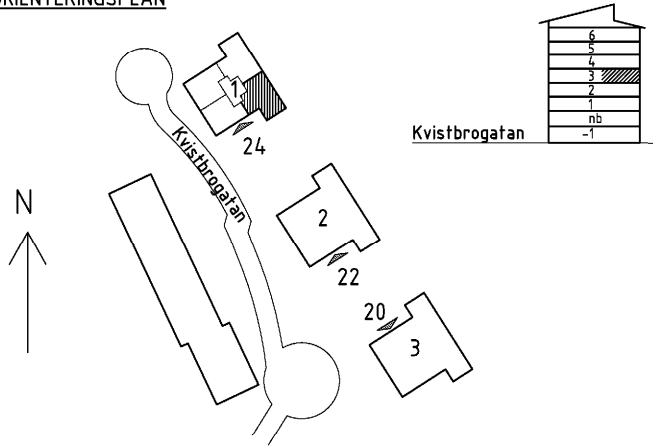
Ritning:
Typ-ritning

Skala:
1:100

Stockholmshem

Eftersom detta är en typ-ritning kan den avvika från de faktiska förhållandena i lägenheten.

ORIENTERINGSPLAN



FÖRKLARINGAR

- L: LINNESKÅP
- G: GARDEROB
- KF: KYL- OCH FRYSSKÅP
- SK: SKAFFERISKÅP
- ST: STÄDSKÅP
- TM: PLATS FÖR TVÄTTMASKIN
- DM: PLATS FÖR DISKMASKIN
- KH: KAPPHYLLA
- FB: FÖNSTERBÄNK



SPIS



DISKHOAR



SCHAKT



LÄGE I BYGGNADEN

1:100

METER

