

2 rum kök badrum med wc balkong

Lägenhetsnummer:
220-0038

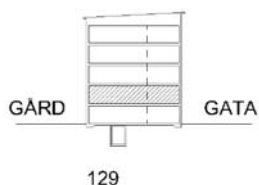
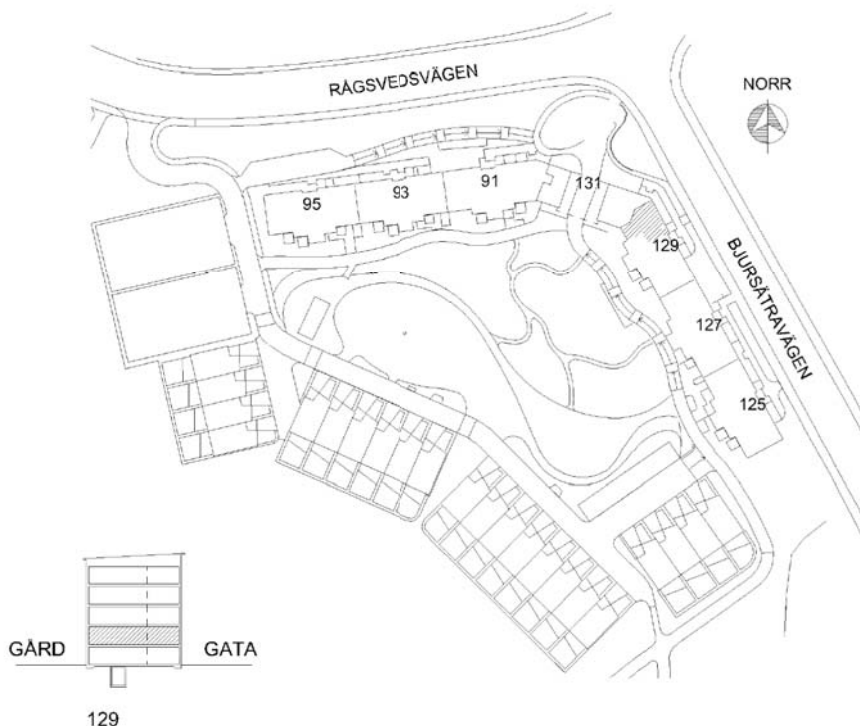
Adress:
Bjursåtravägen 129, 1

Utskriftsdatum:
2006-03-14

Ritning: | Skala:
Typ-ritning | 1:107,70

Stockholmshem

Eftersom detta är en typ-ritning kan den avvika från de faktiska förhållandena i lägenheten.



FÖRKLARINGAR

G: GARDEROB
L: LINNESKÅP
K: KYLSKÅP
F: FRYSSKÅP
ST: STÄDSKÅP
E: ELCENTRAL I SKÅP
(DM): PLATS FÖR DISKMASKIN
M: PLATS FÖR MIKROVÅGSUGN
(TM): PLATS FÖR TVÄTTMASKIN
(TT): PLATS FÖR TORKTUMLARE



SPIS



DISKHOAR



KAPPHYLLA/
HYLLA-KLÄDSTÅNG



SCHAKT



MÅLAD VÄGGYTA



TAPETSERAD VÄGGYTA



KAKLAD VÄGGYTA

