

2 rum kök badrum med wc balkong

Lägenhetsnummer:
220-0037

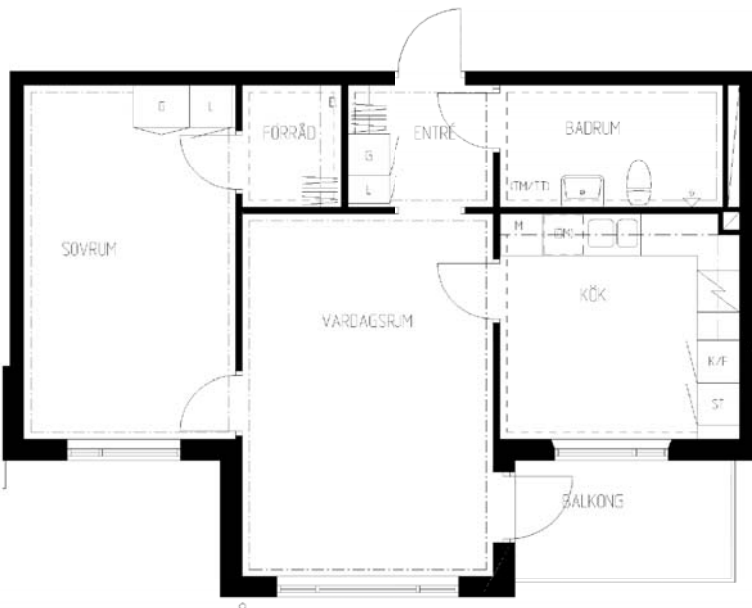
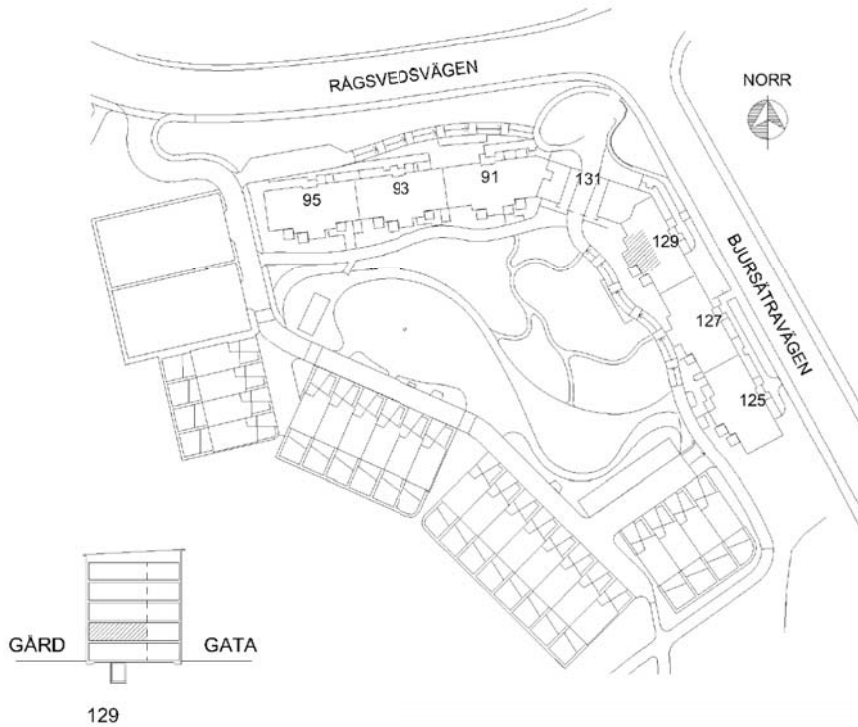
Adress:
Bjursåtravägen 129, 1

Utskriftsdatum:
2006-03-14

Ritning: Skala:
Typ-ritning 1:107,70

Stockholmshem

Eftersom detta är en typ-ritning kan den avvika från de faktiska förhållandena i lägenheten.



FÖRKLARINGAR

- G: GARDEROB
- L: LINNESKÅP
- K/F: KYL- OCH FRYSSKÅP
- ST: STÅDSKÅP
- E: ELCENTRAL I SKÅP
- EL: ELCENTRAL PÅ VÄGG
- (DM): PLATS FÖR DISKMASKIN
- M: PLATS FÖR MIKROVÅGSUGN
- (TM): PLATS FÖR TVÄTTMASKIN
- (TT): PLATS FÖR TORKTUMLARE
- (TM/TT): PLATS FÖR TVÄTT- OCH TORKPELARE



SPIS



DISKHOAR



KAPPHYLLA/
HYLLA-KLÄDSTÅNG



SCHAKT



MÅLAD VÄGGYTA



TAPETSERAD VÄGGYTA



KAKLAD VÄGGYTA

