

2 rum kök badrum med wc balkong

Lägenhetsnummer:
220-0031

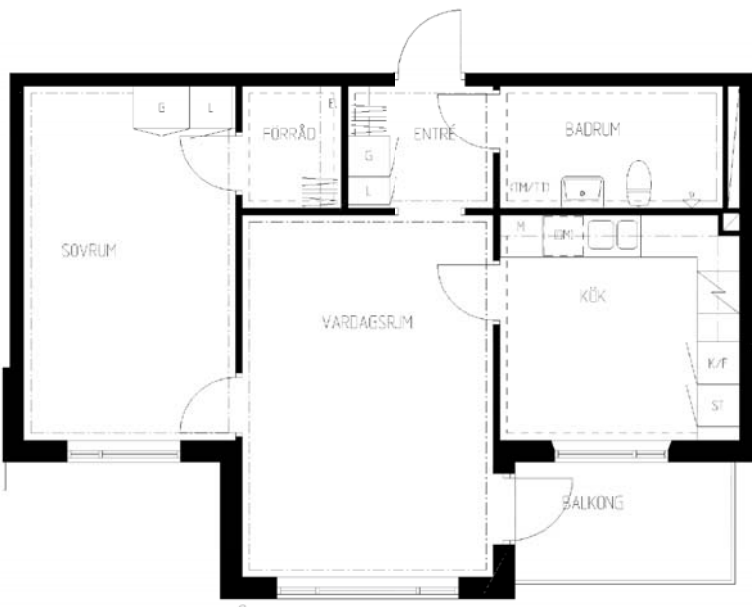
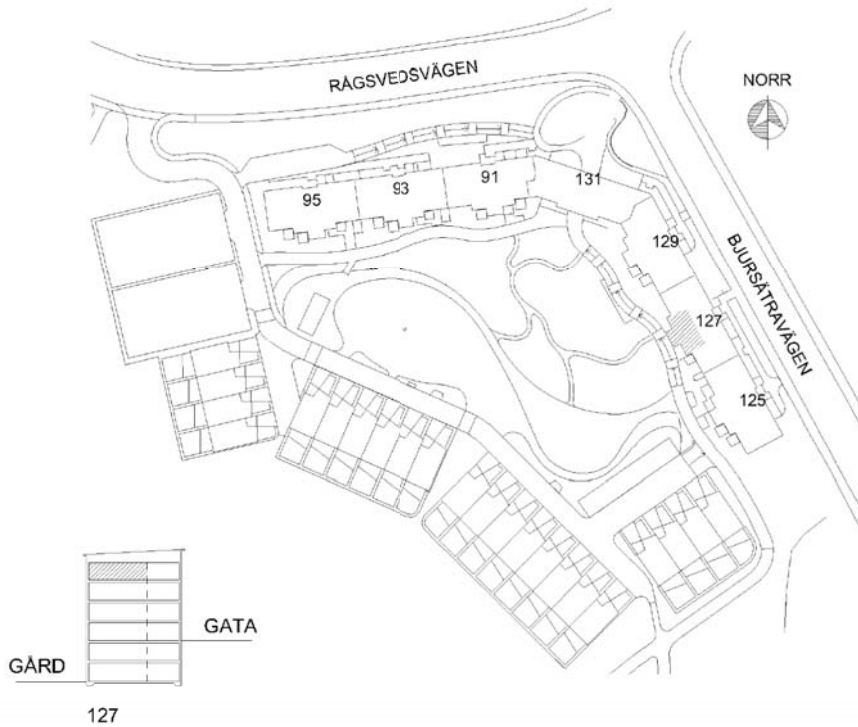
Adress:
Bjursåtravägen 127, 3

Utskriftsdatum:
2006-03-14

Ritning: | Skala:
Typ-ritning | 1:107,70

Stockholmshem

Eftersom detta är en typ-ritning kan den avvika från de faktiska förhållandena i lägenheten.



FÖRKLARINGAR

- G: GARDEROB
- L: LINNESKÅP
- K/F: KYL- OCH FRYSSKÅP
- ST: STÅDSKÅP
- E: ELCENTRAL I SKÅP
- EL: ELCENTRAL PÅ VÄGG
- (DM): PLATS FÖR DISKMASKIN
- M: PLATS FÖR MIKROVÅGSUGN
- (TM): PLATS FÖR TVÄTTMASKIN
- (TT): PLATS FÖR TORKTUMLARE
- (TM/TT): PLATS FÖR TVÄTT- OCH TORKPELARE

-  SPIS
-  DISKHOAR
-  KAPPHYLLA/
HYLLA-KLÄDSTÅNG
-  SCHAKT
-  MÅLAD VÄGGYTA
-  TAPETSERAD VÄGGYTA
-  KAKLAD VÄGGYTA

