

# 2 rum kök badrum med wc balkong

Lägenhetsnummer:  
220-0013

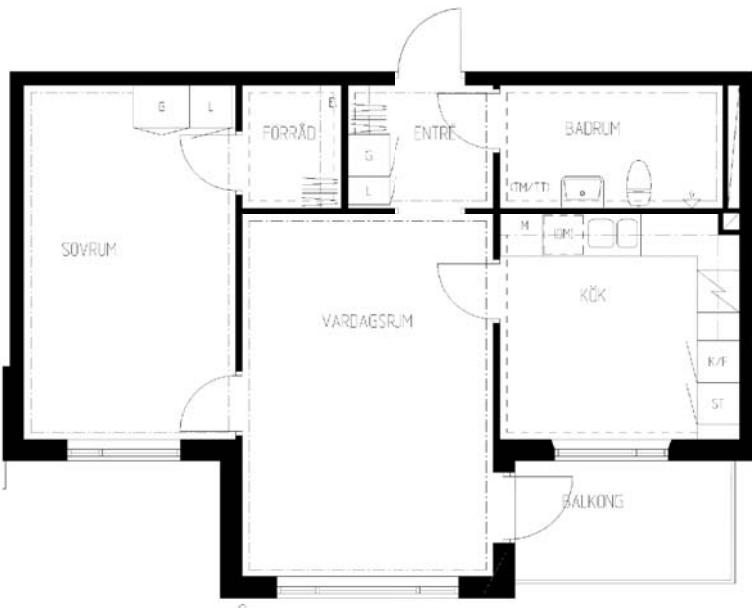
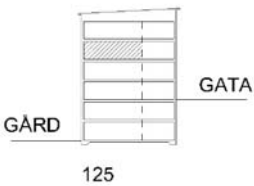
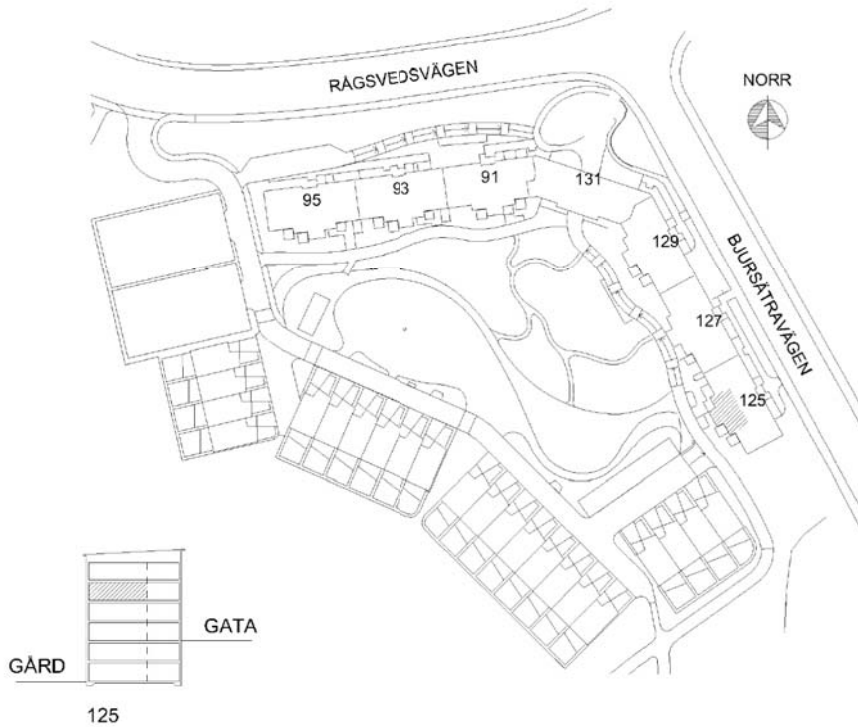
Adress:  
Bjursåtravägen 125, 2

Utskriftsdatum:  
2006-03-14

Ritning: | Skala:  
Typ-ritning | 1:107,70

**Stockholmshem**

Eftersom detta är en typ-ritning kan den avvika från de faktiska förhållandena i lägenheten.



## FÖRKLARINGAR

- G: GARDEROB
  - L: LINNESKÅP
  - K/F: KYL- OCH FRYSSKÅP
  - ST: STÅDSKÅP
  - E: ELCENTRAL I SKÅP
  - EL: ELCENTRAL PÅ VÄGG
  - (DM): PLATS FÖR DISKMASKIN
  - M: PLATS FÖR MIKROVÅGSUGN
  - (TM): PLATS FÖR TVÄTTMASKIN
  - (TT): PLATS FÖR TORKTUMLARE
  - (TM/TT): PLATS FÖR TVÄTT- OCH TORKPELARE
- SPIS
  - DISKHOAR
  - KAPPHYLLA/  
HYLLA-KLÄDSTÅNG
  - SCHAKT
  - MÅLAD VÄGGYTA
  - TAPETSERAD VÄGGYTA
  - KAKLAD VÄGGYTA

