

2 rum kök badrum med wc, 53 kvm

Lägenhetsnummer:
245-0031

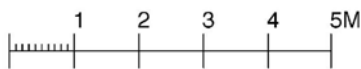
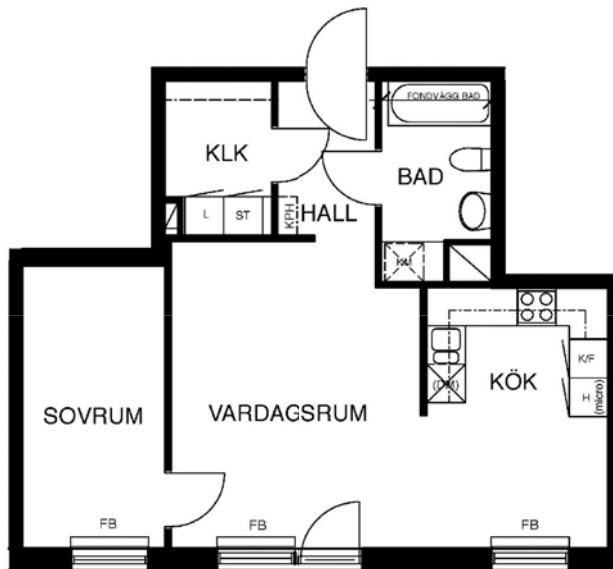
Adress:
Jakobsdalsvägen 10, 1

Utskriftsdatum:
2010-04-27

Ritning: Skala:
Typ-ritning 1:107,70

Stockholmshem

Eftersom detta är en typ-ritning kan den avvika från de faktiska förhållandena i lägenheten.



SKALA 1:100

FÖRKLARINGAR

G	GARDEROB
L	LINNE
KPH	KAPPHYLLA
ST	STÅD
F	FRYS
K	KYL
K/F	KYL/FRYS
FB	FÖNSTERBÄNK PÅ KONSOL
(micro)	FÖRB. PLATS FÖR MIKROVÅGSUGN
	SPIS
	DISKHOAR
	FÖRB. PLATS FÖR TVÄTTMASKIN
	FÖRB. PLATS FÖR TORKTUMLARE
	FÖRB. PLATS FÖR KOMBINERAD TVÄTTMASKIN OCH TORKTUMLARE
	FÖRB. PLATS FÖR DISKMASKIN
	SCHAKT
	LÄGE I BYGGNADEN
	K2 FÖRSTÄRKNING FÖR VÄGGHÄNGD TV
	MÅLAD YTA
	TAPETSERAD YTA
	KLÄDSTÅNG
	GOLVMATERIAL:
	KLINKER I BADRUM OCH WC.
	ÖVRIGA RUM EKPARKETT

