

2 rum kök badrum med wc balkong, 50 kvm

Lägenhetsnummer:
0315-2010

Adress:
Främlingsvägen 19A

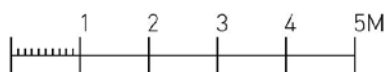
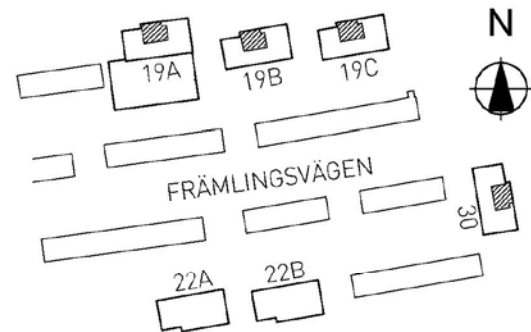
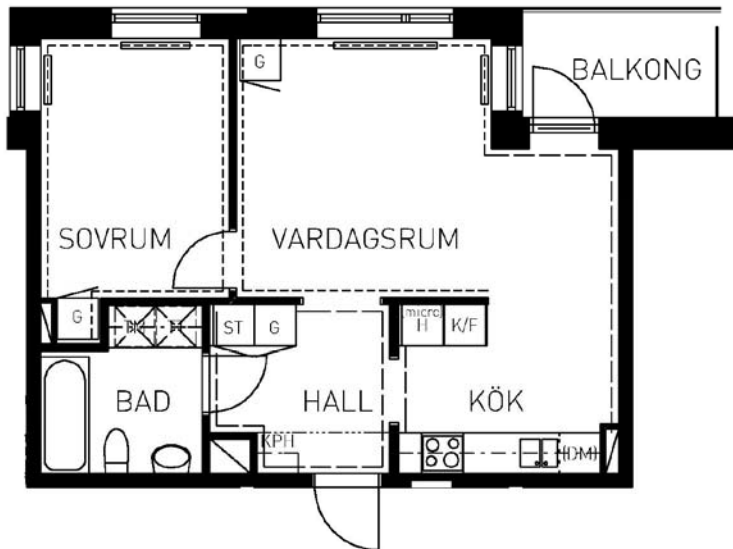
Utskriftsdatum:
9/18/2012

Ritning:
Typ-ritning

Skala:
1:110

Stockholmshem

Eftersom detta är en typ-ritning kan den avvika från de faktiska förhållandena i lägenheten.



SKALA 1:100

FÖRKLARINGAR

G GARDEROB
L LINNESKÅP
KPH KAPPHYLLA
ST STÅD
F FRYS
K KYL
K/F KYL/FRYSS
micro FÖRB. PLATS FÖR
MIKROVÅGSUGN

SPIS
 DISKHOAR

FÖRB. PLATS FÖR
TVÄTTMASKIN

FÖRB. PLATS FÖR
TORKTUMLARE

FÖRB. PLATS FÖR
DISKMASKIN

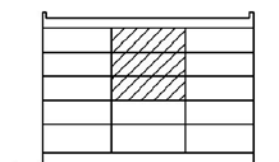
SCHAKT

LÄGE I BYGGNADEN

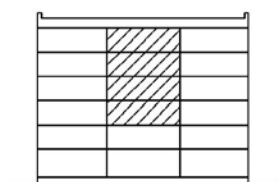
MÅLAD YTA

TAPETSERAD YTA

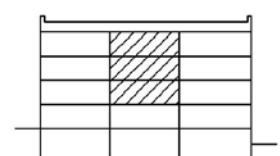
GRÄNS FÖR
GOLVMATERIAL



FRÄMLINGSVÄGEN 19 A



FRÄMLINGSVÄGEN 19B, 19C



FRÄMLINGSVÄGEN 30