

## SKAPA DIN EGEN STIL!

När du flyttar till en nybyggd lägenhet hos Stockholmshem är du garanterad en grundstandard med bland annat vackra parkettgolv, helkaklat badrum, mikrovågsugn och diskmaskin. För att skapa en mer personlig stil har du också möjlighet att göra några val och tillval.

Några val erbjuds fritt, det vill säga utan extra kostnad, som till exempel andra kulörer på kakel ovanför diskbänken samt på väggarna. Det finns också olika tillval som väljs mot en extra kostnad. Exempel

på tillval är ett urval av bänkskivor och tapeter. Tvättmaskin, torktumlare eller kombimaskin erbjuder vi dig att köpa via oss, och tvättutrustningen är då installerad vid inflyttningen.

Som blivande hyresgäst kommer du efter kontraktskrivningen att bjudas in till vår visningslägenhet då du får mer information om de val du kan göra till din nya lägenhet tillsammans med inspirerande tips om de möjligheter som erbjuds.



## MODERN TEKNIK FÖR DIN BEKVÄMLIGHET

Från första inflyttningsdagen finns allt du behöver lätt åtkomligt. I kvarteret Hornslandet har vi installerat:

- Hiss till alla lägenheter.
- Elektroniskt låssystem med nyckelbrickor.
- Bredband via fiber med hög kapacitet där du kan få tjänster för tv, telefoni och internet. Tjänsteutbud och annan information om fibernätet finns på [stockholmshem.se/bredband](http://stockholmshem.se/bredband).

## SÅ HÄR BOKAR DU DIN LÄGENHET

Stockholmshem har ingen egen kö för bostadssökande. Våra lägenheter förmedlas via bostadskön hos Stockholms stads Bostadsförmedling efter kötid. Det innebär att den person som har längst kötid och uppfyller de krav som Stockholmshem ställer får hyra lägenheten.

Anmäl ditt intresse för lägenheterna på [www.bostad.stockholm.se](http://www.bostad.stockholm.se) eller telefon 08-785 88 30.

### Interna byteskön

De kommunala bostadsbolagen Stockholmshem, Familjebostäder, Svenska Bostäder, Micasa och Stadsholmen har

en gemensam intern byteskö. Den är öppen för dig som har ett förstahandskontrakt hos något av dessa företag. Mer information om hur den fungerar finns på [stockholmshem.se](http://stockholmshem.se). Internkön sköts av Bostadsförmedlingen.

Anmäl dig till interna byteskön på [www.bostad.stockholm.se](http://www.bostad.stockholm.se) eller telefon 08-785 88 30.

### Bokningsstart och inflyttning

Från och med februari 2016 kan du boka din lägenhet i Hornslandet. Inflyttning sker sedan etappvis från hösten 2016 till hösten 2017



**BOSTADS  
FÖRMEDELINGEN**

# Stockholmshem

Hornsgatan 128 · Box 9003 · 102 71 Stockholm · tel 08-508 39 000  
[epost@stockholmshem.se](mailto:epost@stockholmshem.se) · [www.stockholmshem.se](http://www.stockholmshem.se)

*En del av Stockholms stad*

# Kvarteret Hornslandet



**154** ljusa, fina lägenheter  
med hög miljöprofil nära stad och  
natur i Norra Djurgårdsstaden.

Stockholmshem

# VÄLKOMMEN TILL NORRA DJURGÅRDSSTADEN!

## Om Hornslandet

Kvarteret Hornslandet ligger i Norra Djurgårdsstaden (Hjorthagen) på Östermalm och består av fem byggnader som är sammanbyggda av ett garage under mark.

Här finns 154 lägenheter på 2 – 6 rok med spännande, ljusa planlösningar och härliga balkonger och/eller terrasser. Kvarteret Hornslandet omges av gatorna Bobergsgatan, Husarvikstorget, Husarviksgatan och Grythundsgatan.

För bostäderna i markplan har insynskydd skapats genom att bostäderna har höjts upp i förhållande till gatuplanet.

## Nära till butiker och service

Utefter Bobergsgatan och Husarvikstorget finns butikslokaler och i hela Gasverksområdet planeras för en fortsatt utbyggnad av service, skolor och kulturliv.

## Hög miljöprofil

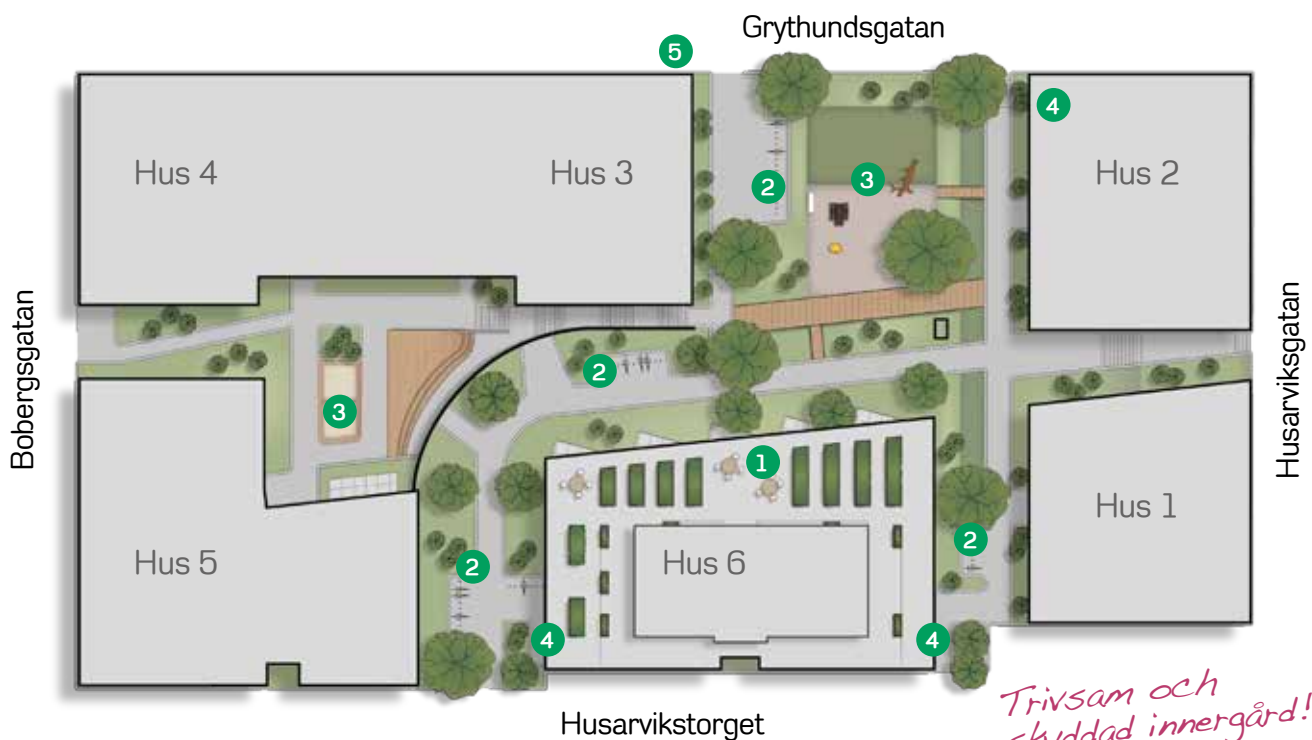
I kvarteret skapas en grön, hållbar, urban boendemiljö med mångfald för livets olika skeden. Närheten till såväl vattnet som Nationalstadsparken ger goda möjligheter till en aktiv fritid alldeles runt hörnet. Samtidigt ligger Stockholms centrala delar endast tre kilometer bort och är lätt tillgängliga via kollektivtrafik (buss och tunnelbana) eller gång- och cykelbanor.

Husen i kvarteret har inbördes olika karaktär för att ge de skilda byggnaderna egna identiteter. Här finns också en grön gård med utrymme för småbarnslek, sittplatser, regnträdgård, pergola och cykelställ.

De två husen närmast vattnet har solcellspaneler på taken mot väster och söder och grönt låglutande sedumtak mot öster och norr. Ytterligare solceller finns på hus 3 och 4. På taket till huset mot Husarvikstorget finns en gemensam takterrass med odlingslådor, sittplatser och bikupa.

*Nyslungad honung till frukosten?*

## GÅRDSÖVERSIKT HORNSLANDET



## Barnvagns- och rullstolsrum

Finns i trapphusen

## Uteplatser 1

För lägenheter på entréplan samt takterrass på hus 6. Dessutom har sammanlagt fem lägenheter på det övre gårdsplanet i hus 3 – 4 och i hus 5 egen uteplats.

## Cykelparkering 2

I källarplan och på marknivå. På gården finns cykelpollare för parkering.

## Lektytor 3

Gunga, sandlåda och sitttytor finns på gården.

## Sophantering 4

Alla lägenheter har matavfallskvarn. Sopsug och miljörum finns i kvarteret.

## Parkering 5

Underjordiskt garage, infart från Grythundsgatan, med 77 p-platser. Nio av dessa har laddstolpar för elbilar, sju är avsedda för handikapparkering. I garaget finns även sex mc-platser.

## Tvätt

Gemensamma tvättstugor i hus 3 och 6. Alla lägenheterna är förberedda för installation av egen tvättutrustning.

## Föreningslokal

Om en lokal hyresgästförening bildas ställs en gemensamhetslokal i ordning i hus 6. Bildas en lokal förening med intresse för stadsodling kommer odlingslådor på takterrassen att kunna nyttjas.



Det finns fler fina lägenhetstyper, se vår webbplats!

## LÄGENHETSFAKTA

### Lägenhetsfördelning

| STORLEK | YTA         | ANTAL |
|---------|-------------|-------|
| 2 rok   | 42-61 kvm   | 61    |
| 3 rok   | 73-87 kvm   | 60    |
| 4 rok   | 95-97 kvm   | 28    |
| 5-6 rok | 121-144 kvm | 5     |

### Lägenheterna

Öppna planlösningar respektive separat kök beroende på lägenhetsstorlek.

Lägenheter på 4 rok och 5 rok har en extra wc/dusch och lägenheter som är 6 rok har ett extra wc/badrum.

Etagelägenheterna (5-6 rok) har dubbel takhöjd i vissa delar.

Alla lägenheter har generösa och möblerbara balkonger eller terrasser.

### Väggar

Målade väggar i hall, vardagsrum, sovrum och kök, kakel i badrum. Stänkskydd i kök. Separat wc i 4-6 rok har målade väggar och stänkskydd av kakel.

### Golv

Ekparkett i samtliga rum. Klinker innanför entré samt i badrum och extra wc.

### Övrigt

Fönsterbänkar av sten. Säkerhetsdörr i hall. Postbox finns i entréhall. Alla lägenheter har egna små förråd i källarplanet.

### Badrum

Badrumsskåp, spegel och badkar eller dusch är standard. Beroende på lägenhetstyp är plats förberedd för egen installation av tvättmaskin, torktumlare eller kombimaskin.

### Kök

Kyl/frys eller kyl och frys separat beroende på lägenhetsstorlek. Induktionshäll, ugn och spiskåpa. Bänkskiva av ek och skåpinredning från Ballingslöv. Diskmaskin och mikrovågsugn ingår.

### Balkonger/uteplatser

Balkongerna är utrustade med eluttag, utebelysning och klädvädringsbeslag.

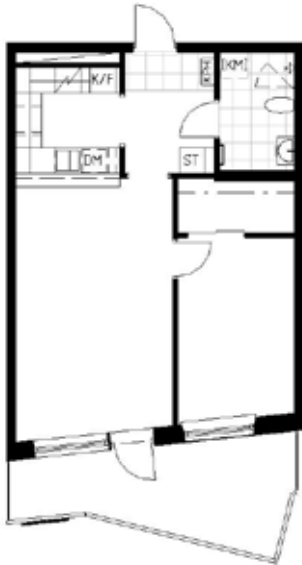
### Planlösningar

Här intill finns några exempel på planlösningar i Hornslandet. Ritningar på alla lägenhetstyper hittar du på:

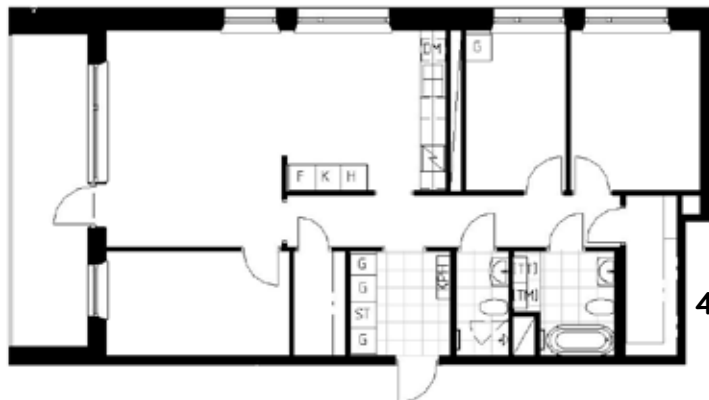
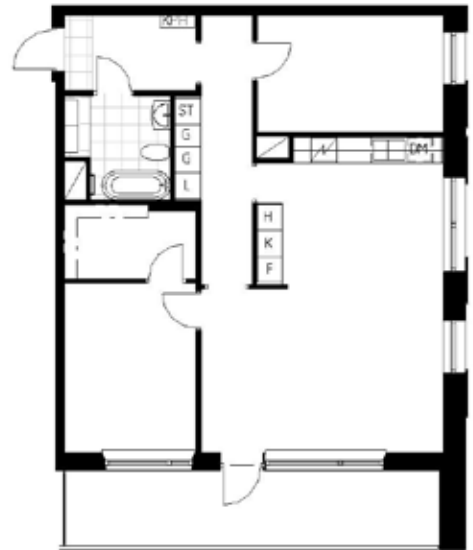
[stockholmshem.se/nybygggt/hornslandet](http://stockholmshem.se/nybygggt/hornslandet)

## EXEMPEL PÅ PLANLÖSNINGAR

2 ROK, 54 KVM

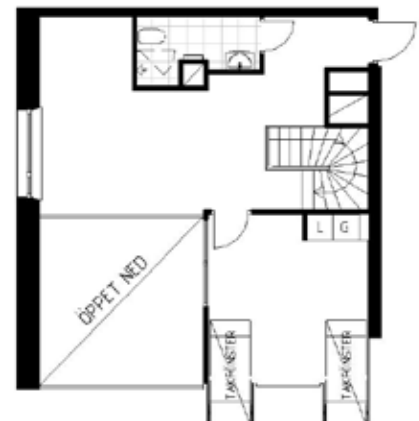


3 ROK, 87 KVM



4 ROK, 98 KVM

5 ROK, 124 KVM, LÄGENHET I TVÅ ETAGEPLAN



↑  
Titta här, dubbel takhöjd och takfönster på etage 2!