



Myndigheten för
samhällsskydd
och beredskap

Rädda liv, rädda hem!





Skaffa brandvarnare och brandredskap

Genom att upptäcka brand och larma så tidigt som möjligt kan du rädda liv. Med en brandsläckare hemma släcker du en mindre brand på egen hand. Därför arbetar Myndigheten för samhällsskydd och beredskap (MSB) för att det i varje bostad ska finnas både brandvarnare och brandredskap. På bara några minuter kan ett rum bli fyllt av giftig rök och i värsta fall övertänt. Så snabbt kan inte räddningstjänsten vara på plats.

Åren 2001–2009 omkom över 750 personer i bostadsbränder; 47 procent i flerbostadshus och 53 procent i villor, radhus och fritidshus. Ofta ligger rökning och alkoholförtäring bakom dödsbränderna. Många av dem som omkommer kunde ha överlevt om de haft brandvarnare.

Brandvarnare ger dig och din familj en chans att vakna i tid och hinna ut innan det är för sent. Omedelbar utrymning kan vara skillnaden mellan liv och död. En brandvarnare kan ge dig den extraminut du behöver för att rädda livet, varna andra och börja släcka branden. Med brandsläckare kan du själv släcka en mindre brand och rädda ditt hem.

Test och underhåll

Testa brandvarnaren regelbundet så att du vet att den fungerar. Innan batteriet är slut ger brandvarnaren ifrån sig korta signaler. Vanliga batterier räcker normalt ett år. Det finns brandvarnare med inbyggda batterier som håller 8–10 år, det vill säga lika länge som brandvarnaren. Även vanliga brandvarnare har en beräknad livslängd på cirka 10 år.

GÖR SÅ HÄR NÄR DU TESTAR OCH SKÖTER BRANDVARNAREN

- Säkerställ att brandvarnaren fungerar:
 - när du har satt upp den.
 - med jämna mellanrum.
 - när du har varit bortrest.
- Testa den genom att trycka in testknappen och prova larmsignalen.
- Byt batteri och rengör brandvarnaren årligen, till exempel till 1:a advent. Dammsug och torka av den på utsidan.

Vad säger lagen?

Lagen om skydd mot olyckor 2 kap. 2 § "Ägare eller nyttjanderättshavare av byggnader eller andra anläggningar skall i skäligen omfattning hålla utrustning för släckning av brand och för livräddning vid brand eller annan olyckshändelse och i övrigt vidta de åtgärder som behövs för att förebygga brand och för att hindra eller begränsa skador till följd av brand."

Lagtexten tolkas på följande sätt i Räddningsverkets allmänna råd och kommentarer om brandvarnare i bostäder (2007:1): "Varje byggnad som är avsedd att användas som stadigvarande eller tillfällig bostad bör vara försedd med tillräckligt antal fast installerade och fungerande brandvarnare eller motsvarande anordningar för tidig varning vid brand."

Rädda, larma, släck

Brandsläckaren ska vara lättåtkomlig. Placera den i hallen intill ytterdörren. Då kan du först sätta dig och familjen i säkerhet och sedan komma åt släckaren om det är möjligt för dig att släcka branden.

Tjuter brandvarnaren ska du genast kontrollera var det brinner. Rör det sig om en liten, begränsad brand, till exempel i en fätölj, i TV:n eller på spisen, kan du själv släcka med din handbrandsläckare. Varna och rädda dem som är i fara och lämna genast bostaden om branden är för stor för att du själv ska kunna göra något. Stäng alla dörrar bakom dig. Då tar det längre tid för branden att sprida sig. Ring 112.



GÖR SÅ HÄR VID LARM OCH BRAND

BRANDVARNAREN TJUTER:

- Kontrollera om det brinner.

DET BRINNER:

- Rädda dig själv och andra i din närhet.
- Varna dem som är i fara.
- Ring 112 och larma räddningstjänsten.
(SOS-operatören kommer att fråga dig: Vad har hänt?
Vilken adress? Vilket telefonnummer ringer du ifrån?)
- Släck branden om det är möjligt.

UTRYMNING:

- Försök att stänga inne branden så att brand- och rökspridningen går långsammare.
- Välj säkraste vägen ut. Röken kommer snabbt och stiger uppåt. Därför måste du ner under röken. Nära golvet går det lättare att andas och du kan se och orientera dig bättre. Undvik rökfyllda rum och trapphus.
- Känn på dörren. Kommer du till en stängd dörr ska du känna efter om den är varm. Är den varm brinner det antagligen på andra sidan. Öppna inte! Välj en annan väg!
- Möt räddningstjänsten och berätta:
 - var det brinner.
 - brandens omfattning.
 - om det finns någon kvar i huset.

BRANDVARNAREN TJUTER MEN DU KAN INTE UPPTÄCKA NÅGON BRAND:

- Undersök vad som orsakade larmet. Matlagning? Rökning?
- Kontrollera brandvarnarens batteri. Byt batteri om det behövs.
- Rengör brandvarnaren.
- Sätt tillbaka brandvarnaren i taket och testa att den fungerar.

Placera brandvarnaren där den gör mest nytta

Det bör finnas minst en brandvarnare på varje våningsplan. Avståndet mellan två brandvarnare ska inte vara mer än 12 meter. Brandvarnare bevakar ca 60 m² och ska placeras i taket, nära sovrum. Då känner de av röken från andra rum och varningssignalen väcker dem som sover.

Det finns system med flera brandvarnare som kan kopplas samman så att de varnar samtidigt vid rökutveckling. Det finns också nätanslutna brandvarnare.

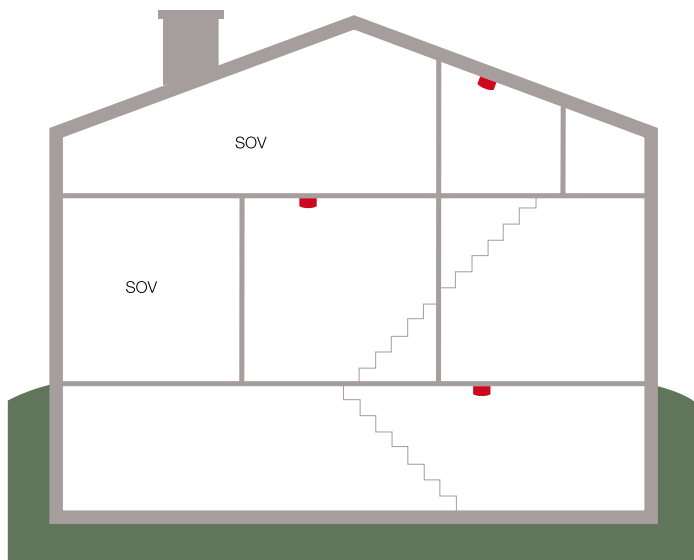
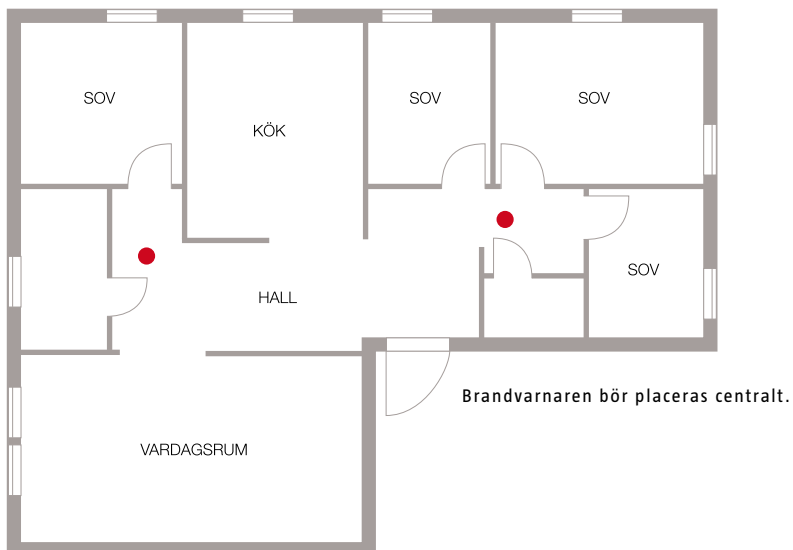
För hörselskadade finns speciella brandvarnare som sänder ut vibrationer, låga ljudfrekvenser, blixtljus etc. Hos Hjälpmedelsinstitutet, www.hi.se, finns mer information om hjälpmedel för brandvarning.

GÖR SÅ HÄR NÄR DU PLACERAR UT BRANDVARNARE

- Placera brandvarnarna i taket och minst 50 cm från vägg.
- Sätt brandvarnare utanför sovrummen.
- Bor du i ett hus med flera våningar bör du ha minst en brandvarnare på varje plan. Varm rök stiger uppåt. Placera därför en brandvarnare högst upp i taket ovanför trappan.
- Sätt brandvarnarna så att de inte orsakar onödiga larm, till exempel vid matlagning.

TÄNK PÅ!

- Stängda dörrar kan hindra röken från att nå brandvarnaren.
- Luft från ventiler och takfläktar kan blåsa bort röken från brandvarnaren så att larmet fördröjs.



Bor du i ett hus eller en lägenhet med flera våningsplan bör du ha minst en brandvarnare på varje plan.

Lämpliga brandredskap i bostaden

MSB rekommenderar en godkänd *handbrandsläckare* enligt SS EN 3-7 med minst sex kilo pulver, effektivitetsklass 43A 233B C. Pulverbrandsläckare kan användas till alla typer av bränder i fibrösa material, plast, brännbar vätska, brännbar gas, elektronik med mera. Pulvret släcker branden snabbt och är lätt att använda. Släckaren är relativt underhållsfri om den förvaras inomhus.

En *brandfilt* är ett bra komplement till handbrandsläckaren. Brand på spisen och åtkomliga små bränder på horisontella ytor släcks effektivt med filten.

Kom ihåg!

- Skaffa brandvarnare och handbrandsläckare.
- Placera brandvarnaren i taket.
- Testa brandvarnaren regelbundet.
- Ta med resebrandvarnare på resan.

LÄS MER OM BRANDVARNARE OCH BRANDSLÄCKARE

Myndigheten för samhällsskydd och beredskap: www.msb.se

Skydds nätet: www.skyddsnetet.se

Brandskyddsföreningen: www.svbf.se

Hjälpmedelsinstitutet: www.hi.se

Myndigheten för samhällsskydd och beredskap (MSB)

651 81 Karlstad Tel 0771-240 240 www.msb.se

Publ.nr MSB 0026-09