

Syllen



357 nybyggda
lägenheter i Årstadal
nära Liljeholmskajen.

Stockholmshem



VÄLKOMMEN TILL SYLLEN I ÅRSTADAL!

BOSTADSKVARTERET

Syllen består av tolv, delvis sammanbyggda huskroppar/trapphus med en fin och avskärmad gård i mitten. Här finns 357 lägenheter varav 172 studentlägenheter. Ut mot gatan har husen en fasad av skärmtegel i olika höstfärger. Fasaderna in mot gården är putsade i vitt och grått. Studenthusens fasader är i vitt med gröna fönster.

Lägenheterna är ljusa och de som är lite större har fönster åt två håll. Alla lägenheter förutom studentbostäderna har antingen balkong eller uteplats. Balkongerna som vetter ut mot Södertäljevägen är inglasade och flera har integrerade balkongglådor.

Den fina, lummiga innergården är uppdelad i nivåer med trappor och ramper emellan. Bänkar placeras ut på många ställen på gården för den som vill sola en stund, ta med sig fikakorgen ut eller sitta och läsa. Mitt på gården byggs en stor lekplats med många roliga redskap.

NÄROMRÅDET

Årstadal är en trivsamt stadsdel som kommer att växa ytterligare under de kommande åren. Matbutik, restauranger och annan service finns i närområdet och utbudet växer hela tiden.

Helt nära ligger Årstaviken. En kajpromenad längs vattnet sträcker sig bort till Årstabroarna och Årstaskogen. Den naturliga mötesplats i området är Sjövikstorget med grönska, uteserveringar och solbryggor ut på Årstavikens vatten.

Kollektivtrafiken är väl utbyggd i anslutning till Syllen. Tvärbanans hållplats Årstadal ligger på ungefär 300 meters avstånd från bostadskvarteret. Nästa stopp längs Tvärbanan i riktning mot Alvik är Liljeholmen där det går att byta till bussar och tunnelbana. Åt andra hållet är nästa stopp Årstaberget med anslutning till pendeltåg. På så sätt nås enkelt och bekvämt övriga delar av Stockholm.

SKOLOR OCH FÖRSKOLOR

Möjlighet till barnomsorg finns i direkt anslutning till bostäderna. I Syllen byggs en förskola med tre avdelningar. Förskola finns i även i grannfastigheten och ytterligare förskolor ligger i närområdet.

I Årstadal finns även flera skolor

Fina lägenheter med hög standard. Nära stån, nära vattnet. Anmäl ditt intresse redan idag!

ÖVERSIKT SYLLEN – GÅRD OCH GEMENSAMMA UTRYMMEN

Kvarterets adresser är Stuckatörvägen 1, 3, 5, 7, 9, 11, 13, 15, 17, 19 och 21 samt Golvläggargränd 2, 4, 6, 8, 10.

Förskolan **F** har adress Golvläggargränd 4 och 6 med ingång från gården.

Studentlägenheter **S** har adress Golvläggargränd 8 och 10.

Parkering **1**

Två p-garage finns under kvarteret. Infart sker mellan Stuckatörvägen 11 och 13 eller mellan Golvläggargränd 2 och 8. I garagen finns totalt 118 p-platser varav 11 är reserverade för rörelsehindrade. Dessutom finns ett antal laddplatser för elbilar samt 12 mc-platser. P-plats bokas via Stockholm parkering.

Garaget kommer att kunna användas från hösten 2018 och färdigställs i etapper fram till våren 2019

Cykelparkering **2**

Cykelpollare finns utomhus i anslutning till husens entréer samt på gården. Cykelrum finns i alla hus förutom Stuckatörvägen 1 och 11. Totalt finns 568 cykelplatser inomhus.

Sophantering **3**

Sopnedkast till sopsug finns på gården. Två miljörum med källsortering finns på Golvläggargränd. På Golvläggargränd 10 finns även grovsoprum.

Barnvagns- och rullstolsrum

Finns i anslutning till trapphusen i alla hus.

Hiss

Alla lägenheter samt källare och garage nås av hiss.

Tvättstuga **4**

Gemensamma tvättstugor finns på Stuckatörvägen 5 och 13 samt Golvläggargränd 8. Grovtvättstuga finns på Golvläggargränd 10. Alla lägenheter förutom studentbostäderna är förberedda för installation av tvättmaskin och torktumlare.

p-garage, cykelrum, förråd och tvättstugor. Översikten visar var de olika funktionerna finns.

Lägenhetsförråd **5**

Finns i alla hus förutom Stuckatörvägen 1 och 11. Förråd finns till alla lägenheter, men det kan vara beläget i ett annat hus än det du bor i. Förrådets storlek beror på lägenhetsstorleken.

Hyresgästlokal **6**

Finns på Stuckatörvägen 19. Lokal med pentry och wc som den lokala hyresgästföreningen ansvarar för.

Lekplats

På gården finns rutschkana, klätterställning, kompisgunga, hoppollare, lekskulpturer och gungdjur liksom bänkar och sittgrupper.



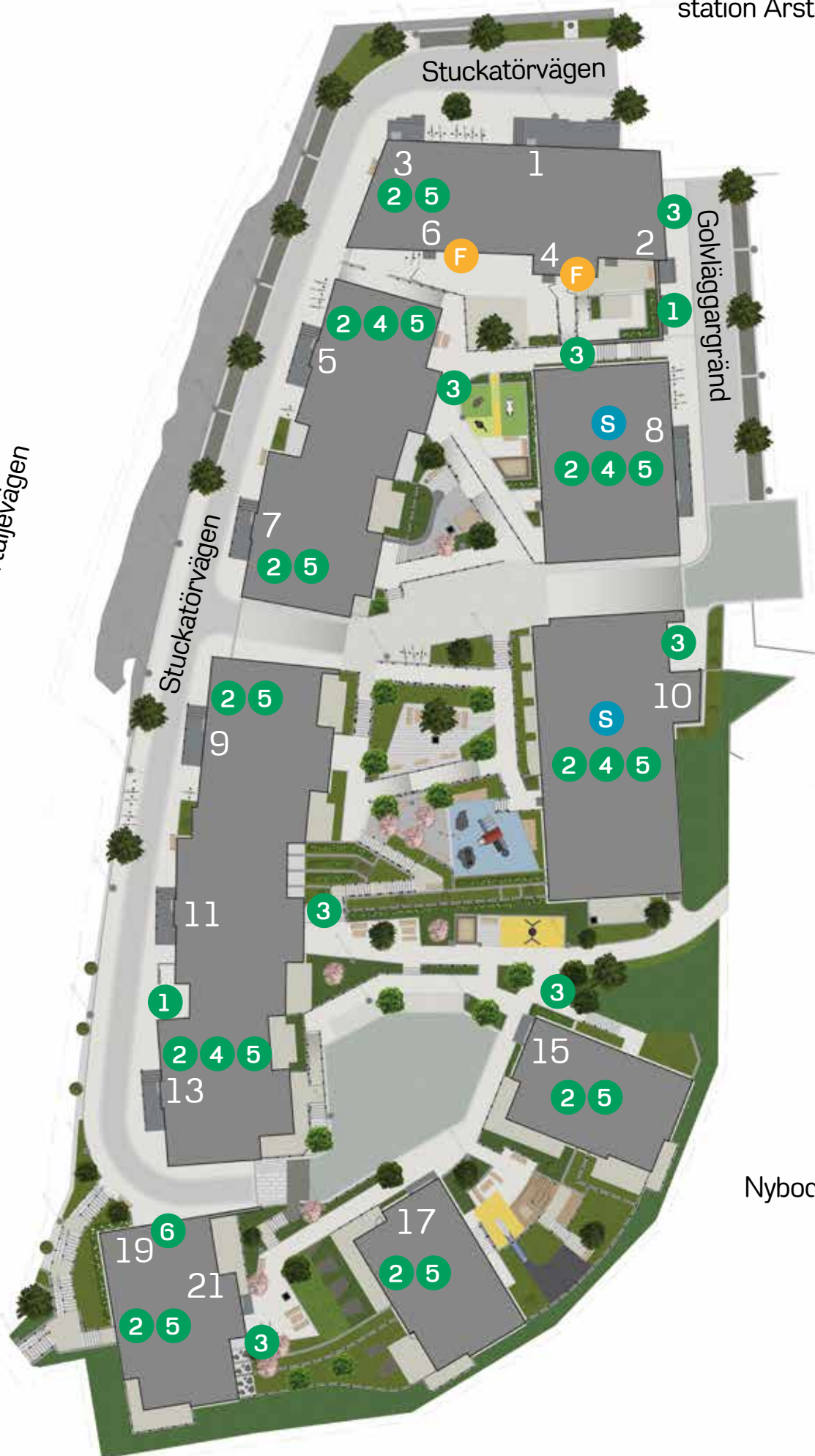
Tvärbanan station Årstadal 

Södertäljevägen

Stuckatörvägen

Golväggarvägen

Nybodaberget



LÄGENHETSFAKTA

Lägenhetsfördelning

STORLEK	YTA	ANTAL
1 rok*	21–35 kvm	172
2 rok	45–74 kvm	60
3 rok	73–90 kvm	88
4 rok	61–110 kvm	33
5 rok	109–113 kvm	3

*Endast studentlägenheter och de omfattas inte av lägenhetsbeskrivningen här nedanför.

Lägenheterna

Planlösningarna varierar. Takhöjden i lägenheterna är cirka 2,6 meter.

Väggar

Målade väggar i hall, vardagsrum, sovrum och kök. 1 – 2 väggar är förstärkta. Kakel i badrum. Stänkskydd i kök.

Golv

Ekparkett i samtliga rum. Klinker innanför entré samt i badrum.

Badrum

Badrumsskåp, spegel och badkar (med undantag för vissa små lägenheter) är standard. Beroende på lägenhetstyp är plats förberedd för tvättmaskin, torktumlare, kombimaskin eller tvättpelare. Lägenheterna på 4 och 5 rok har extra wc/dusch.

Kök

Kyl/frys eller kyl och frys separat beroende på lägenhetsstorlek. Fristående spis med glaskeramikhäll och varmluftsugn samt spiskåpa, mikrovågsugn och diskmaskin. Bänkskiva i laminat med rak kant. Vitlackerade skåpsluckor med bygelbeslag.

Övrigt

Fönsterbänkar av natursten. Garderober och klädkammare enligt lägenhetsritning. Säkerhetsdörr i hall. Postbox finns i entréhall. Elektroniskt låssystem till allmänna utrymmen och portar. Gemensamma tvättstugor, för placering se markeringar på översiktsbilden. Förråd på källarplan.

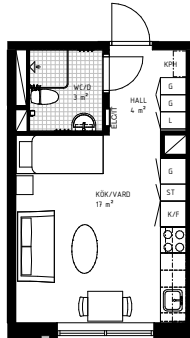
Balkonger/uteplatser

Lägenheter har balkong eller uteplats. Balkongerna är utrustade med eluttag och utebelysning. Studentlägenheterna saknar balkong.

Planlösningar

Här intill finns några exempel på planlösningar för Syllen.

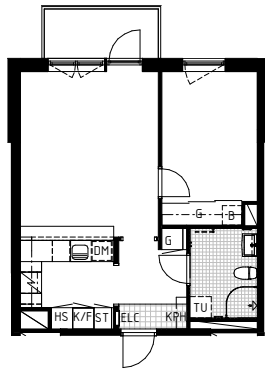
EXEMPEL PÅ PLANLÖSNINGAR



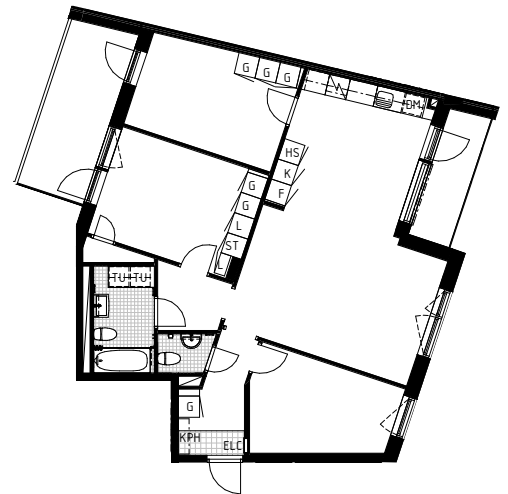
STUDENTLÄGENHET
1 ROK, 24 KVM

Det finns fler fina lägenhetstyper, se vår webbplats!

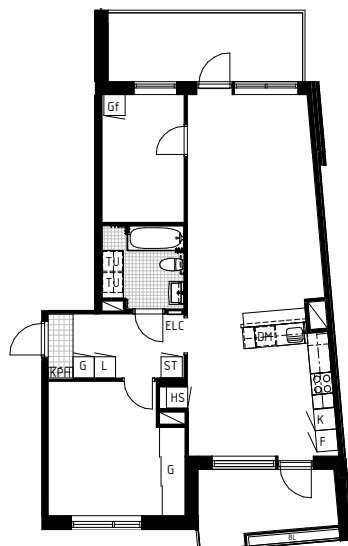
2 ROK, 47,6 KVM



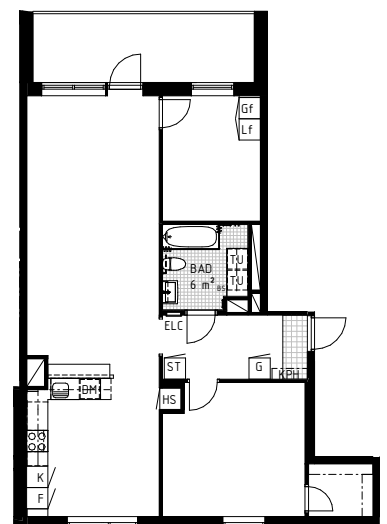
4 ROK, 93,2 KVM



3 ROK, 75,7 KVM



3 ROK, 87,5 KVM



SKAPA DIN EGEN STIL!

När du flyttar till en nybyggd lägenhet hos Stockholmshem är du garanterad en grundstandard med bland annat parkettgolv, helkaklat badrum och kommod. För att skapa en mer personlig stil har du också möjlighet att göra några val och tillval.

Några val erbjuds fritt, det vill säga utan extra kostnad, som till exempel andra kulörer på kakel ovanför diskbänken samt på väggarna. Det finns också olika tillval som väljs mot en extra kostnad. Exempel på tillval är duschvägg i stället för badkar

och ett urval av tapeter. Tvättmaskin, torktumlare eller kombimaskin erbjuder vi dig att köpa via oss, och tvättutrustningen är då installerad vid inflyttningen.

Som blivande hyresgäst kommer du efter kontraktsskrivningen att bjudas in till ett val- och tillvalsmöte då du får mer information om de val du kan göra till din nya lägenhet tillsammans med inspirerande tips om de möjligheter som erbjuds.



MODERN TEKNIK FÖR DIN BEKVÄMLIGHET

Från första inflyttningsdagen finns allt du behöver lättåtkomligt. I Syllen har vi installerat:

- Hiss till alla lägenheter.
- Elektroniskt låssystem med nyckelbrickor.
- Bredband via fiber med hög kapacitet där du kan få tjänster för tv, telefoni och internet. Tjänsteutbud och annan information om fibernätet finns på stockholmshem.se/bredband.

SÅ HÄR BOKAR DU DIN LÄGENHET

Stockholmshem har ingen egen kö för bostadssökande. Våra lägenheter förmedlas via bostadskön hos Stockholms stads Bostadsförmedling efter kötid. Det innebär att den person som har längst kötid, och uppfyller de krav som Stockholmshem ställer, får hyra lägenheten.

Anmäl ditt intresse för lägenheterna på www.bostad.stockholm.se eller telefon 08-785 88 30.

Interna byteskön

De kommunala bostadsbolagen Stockholmshem, Familjebostäder, Svenska Bostäder, Micasa och Stadsholmen har en gemensam intern byteskö. Den är

öppen för dig som har ett förstahandskontrakt hos något av dessa företag. Mer information om hur den fungerar finns på stockholmshem.se. Internkän sköts av Bostadsförmedlingen.

Anmäl dig till interna byteskön på www.bostad.stockholm.se eller telefon 08-785 88 30.

Bokningsstart och inflyttning

Bokningsstart för första etappen av Syllen är våren 2017 och för etapp två hösten 2017. Inflyttning startar våren 2018 och pågår fram till sommaren 2019. Bokning av studentlägenheterna sker hösten 2017 för inflyttning våren 2018.



**BOSTADS
FÖRMEDELINGEN** **b**

Stockholmshem



Hornsgatan 128 · Box 9003 · 102 71 Stockholm · tel 08-508 39 000
epost@stockholmshem.se · www.stockholmshem.se

En del av Stockholms stad