

TÖFSINGDALEN



141 hyresrätter för
den naturälskande
stadsmänniskan i nytt
miljöprofilområde på
Östermalm.

Stockholmshem



Nytt miljöprofilområde på Östermalm

Naturnära hyresrätter för stadsmänniskan

Norra Djurgårdsstaden ligger idealiskt till mellan Östersjön och Östermalm, bara tre kilometer från city. Det är ett av Stockholms miljöprofilområden som strävar efter att bli en nytänkande och klimatanpassad stadsdel. I Norra Djurgårdsstaden kommer friluftsliv och stadsliv att samsas, framförallt i Gasverksområdet där det kommer att finnas ett stort utbud av kultur och service som till exempel skolor, butiker, idrottshall och scenkonst. Kollektivtrafiken utgörs av tunnelbana, biogasbuss, båtbus och Spårvagn City samt nya gång- och cykelvägar. 12 000 nya bostäder och 35 000 nya arbetsplatser planeras med en modern hamn. Läs mer på www.djurgardsstaden.se

Kvarteret Töfsingdalen är kvarteret för stadsmänniskor som älskar naturen. 141 nya lägenheter i 7-8 bostadsvåningar med ljus putsade fasader i vit och ljusgrön kulör. Lägenheterna är ettor till fyror med öppen planlösning. Alla fyror har en extra WC utöver badrum. Vissa av lägenheterna nås via entrébalkonger. Lägenheterna har hög utrustningsstandard med bland annat parkettgolv, helkaklat badrum och balkong, uteplats eller fransk balkong. Innergården är öppen och barnvänlig omgärdad av riklig växtlighet. Husen är utrustade med bland annat solceller och för att bidra till pollineringen finns en bikupa. Hela området har ett genomgående miljötänk och kvarteret är omslutet av gator med trädplanteringar, parkområden och närhet till Husarviken.

Gård och gemensamma utrymmen

B BARNVAGNAR OCH RULLSTOLAR
Finns på entré- och källarplan.

S SITTPLATSER
Iordningsställs på flera ställen på gården.

U UTEPLATSER
För lägenheter på entreplan.

G GARAGE
72 p-platser och 5-10 mc-platser i garage. Ett visst antal p-platser är förberedda med laddstolpar för elbilar. Besöksparkering på omgivande gator.

C CYKEL
Finns på entré- och källarplan. Cykelställ på gården.



F FÖRRÅD
Finns i källaren eller i anslutning till trapphuset samt vissa i anslutning till lägenheten. Enstaka förråd att hyra finns.

SKOL SKOL
Förskolegård.

GTV TVÄTT
Totalt 2 gemensamma tvättstugor som finns på entréplan. Förberett för installation av egen tvättmaskin och torktumlare i alla lägenheter.

SOP SOPOR OCH KÄLLSORTERING
Avfallskvam i lägenhet för organiskt avfall. Sopsugsinkast på gården för tidningar, plastförpackningar och övrigt köksavfall. Sopsorteringsrum.

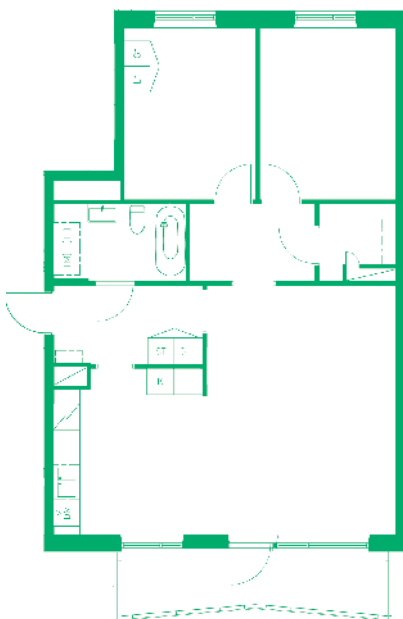
LEK LEKYTOR
Sandlåda och gungdjur.

Exempel på lägenheter

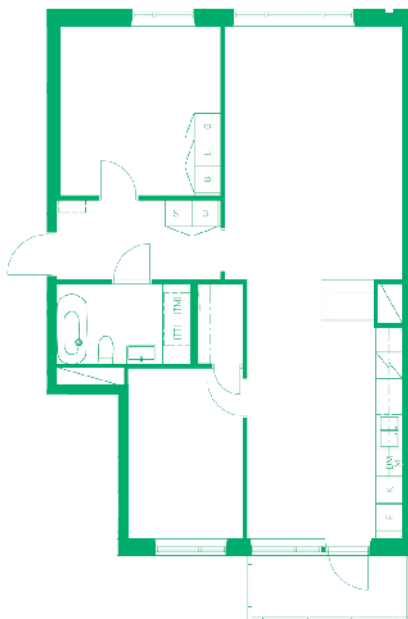
Lägenhetsfördelning

STORLEK	YTA	ANTAL
1 rok	46-49 kvm	2 st
2 rok	41-72 kvm	63 st
3 rok	72-86 kvm	61 st
4 rok	94-115 kvm	15 st
		Totalt 141 st

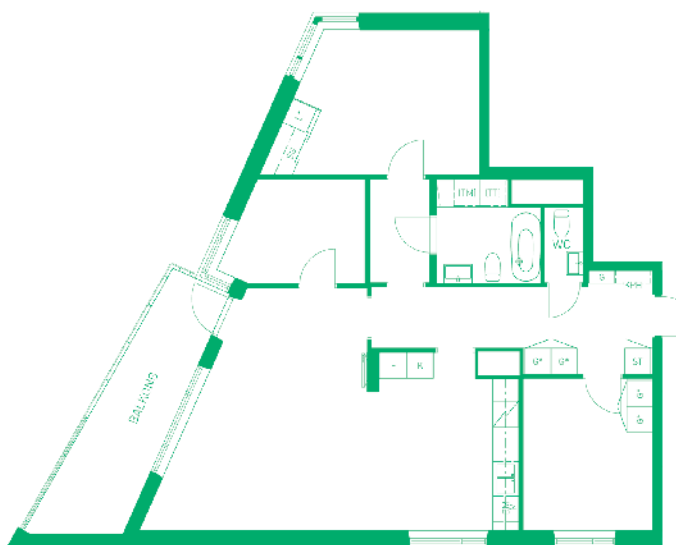
3 rok, 83 kvm



3 rok, 83 kvm



4 rok, 94 kvm



Välplanerade lägenheter

TAKHÖJD: Ca 2,50 med undantag för vissa rum och våningsplan.

GOLV: Klinker i badrum och avgränsad yta i hallen. Parkett i övriga rum.

VÄGGAR: Kakerl i badrum och ovan köksbänk. Övriga rum målat.

DÖRR: Säkerhetsdörr med tittöga samt tidningshållare intill dörren. Postboxar i trapphusens entréhallar.

KÖK: Skåpsnickerier med vita luckor, bänkskiva av stenkomposit. Integrerade kyl och frys eller kombinerad kyl/frys beroende på lägenhetsstorlek. Infälld spishäll, inbygggnadsugn med varmluft, diskmaskin och micro.

BADRUM: Tvättställ med kommod i vitt eller ek. Badkar alternativt duschvägg. Handukstork placerad ovan wc. Förberett för tvättmaskin och torktumlare. Badrum med golvplacerade maskiner har bänkskiva samt väggskåp. Badrum för tvättpelare utan bänkskiva har spegelskåp ovanför tvättställ.

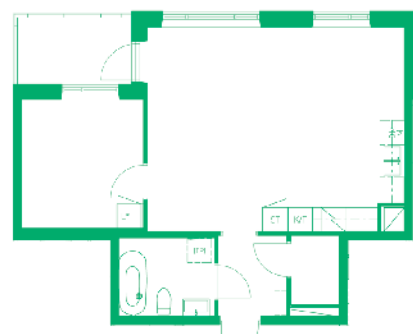
BALKONG/UTEPLATS: Balkong eller uteplats undataget några med fransk balkong. Balkongräcken är av glas. Betonggolv. Uteplatserna är belägna mot innergården och plattsätts med anslutande grönska eller skärmar.

HISS: Samtliga lägenheter nås via hiss.

ÖVRIGT: Fönsterbänkar av natursten.

Mer om val och tillval hittar du på stockholmshem.se/nybyggt/ Norra-Djurgårdsstaden

2 rok, 53 kvm



Ritningar på alla lägenheter hittar du på stockholmshem.se/Norra-Djurgardsstaden

Skapa din egen stil

När du flyttar till en nybyggd lägenhet hos Stockholmskem är du garanterad en grundstandard med bland annat vackra parkettgolv, helklaklat badrum, diskmaskin och mikrovågsugn.

För att skapa en mer personlig stil har du också möjlighet att göra några val och tillval.

Några val erbjuds fritt, dvs utan extra kostnad, som till exempel andra kulörer på kakel i kök ovan diskbänk och om du vill ha en duschkörna i badrummet. Tillval som till exempel ett urval av bänkskivor, barntapet och induktionshäll väljs mot en extra kostnad. Tvättmaskin, torktumlare eller kombimaskin erbjuder vi dig att köpa via oss och är då installerat vid inflyttningen. Som blivande hyresgäst kommer du efter kontraktsskrivningen att bjudas in till ett val och tillvalsmöte då du får mer information och inspiration att göra dina val till din nya lägenhet.



Modern teknik och snabb service

Här finns allt du behöver från första dagen. Hiss till alla lägenheter. Snabb lägenhetsservice där du anmäler och tidsbokar de vanligaste felen via webben. Bredband via fiber med hög kapacitet byggs in redan från början med tjänster för TV, telefoni och internet. Elektroniskt låssystem till allmänna utrymmen.

Läs mer på

stockholmskem.se/bredband.

Så bokar du lägenheterna

Stockholmskem har ingen egen kö för bostadssökande. Våra lägenheter förmedlas via bostadskön hos Stockholms stads Bostadsförmedling. Lägenheterna förmedlas efter kötid. Det innebär att den person som har längst kötid och uppfyller de krav som Stockholmskem ställer får hyra lägenheten. Anmäl ditt intresse för lägenheterna via www.bostad.stockholm.se eller på telefon 08-785 88 30.

Interna byteskön

Är öppen för dig som har förstahandskontrakt hos något av de kommunala bostadsföretagen i Stockholms stad. Internkönen sköts av Bostadsförmedlingen. Läs mer på www.stockholmskem.se/internbyteskon. Anmäl ditt intresse för lägenheterna via www.bostad.stockholm.se eller på telefon 08-785 88 30.

Bokningsstart i mars 2014
Inflyttning under 2015



STOCKHOLMS STADS
BOSTADSFÖRMEDLING

www.bostad.stockholm.se

Stockholmskem

AB Stockholmskem · Hornsgatan 128 · Box 9003 · 102 71 Stockholm
Tel 08 - 508 39 00 · Fax 08 - 508 39 099 · epost@stockholmskem.se · www.stockholmskem.se