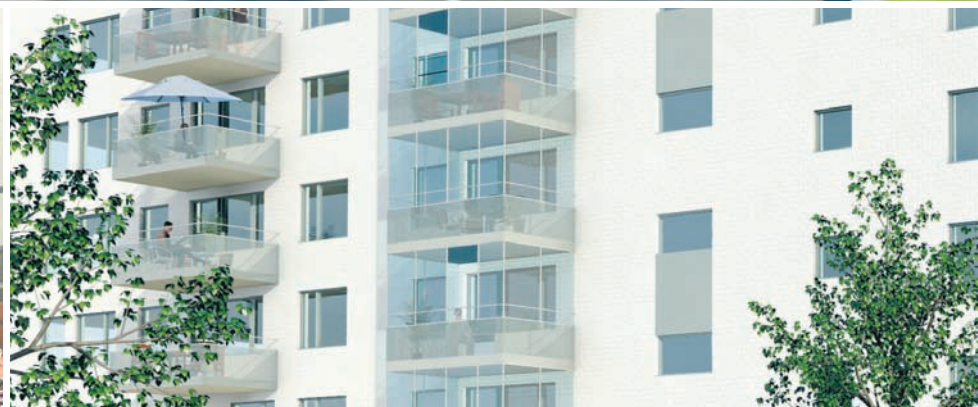


KVARTERET

VÄLMÅGAN 5

I LINDHAGEN/STADSHAGEN



104 yteffektiva lägenheter
på nordvästra Kungsholmen

Stockholmshem

KVARTERET VÄLMÅGAN 5 | LINDHAGEN/STADSHAGEN

Välplanerat boende i Lindhagen

I det nya området Lindhagen på nordvästra Kungsholmen bygger vi ett kvarter med 104 lägenheter. Det blir ljusa ettor till fyror på 33 till 100 kvm, de allra flesta med öppen planlösning och balkong eller uteplats. Lägenheterna byggs i en hästskoformad byggnad kring en grön innergård med stenlagda gångar. Huset är ritat av ÅWL Arkitekter AB.

Det nya kvarteret

Byggnaden kommer att ha åtta våningar och ett källar-garage i två plan med ett 60-tal parkeringsplatser. Mot Lindhagensgatan blir fasaden gråblå i slamat tegel medan den mot gården får en ljusare kulör och en våfflad yta.

Lindhagen – ett område i omvandling

Lindhagen vid Ulvsundasjön på nordvästra Kungsholmen är ett av de stora utvecklingsområdena i Stockholms innerstad. I en stadsdel som tidigare till stor del varit ett industriområde byggs många bostäder och lokaler.

Det skapas också flera parker och grönstråk.

Kristinebergs strandpark, med plats för lek, solbad och lugn är ett av projekten. Längs vattnet vid Hornsbergs Strand anläggs en strandpromenad, lik den på Norr Mälarstrand, med kajer och cykelbanor.

Lindhagensgatan allé dras ända ner till vattnet.

Service

I närområdet och i Lindhagengallerian finns bra närservice med affärer, butiker, restauranger och kaféer.

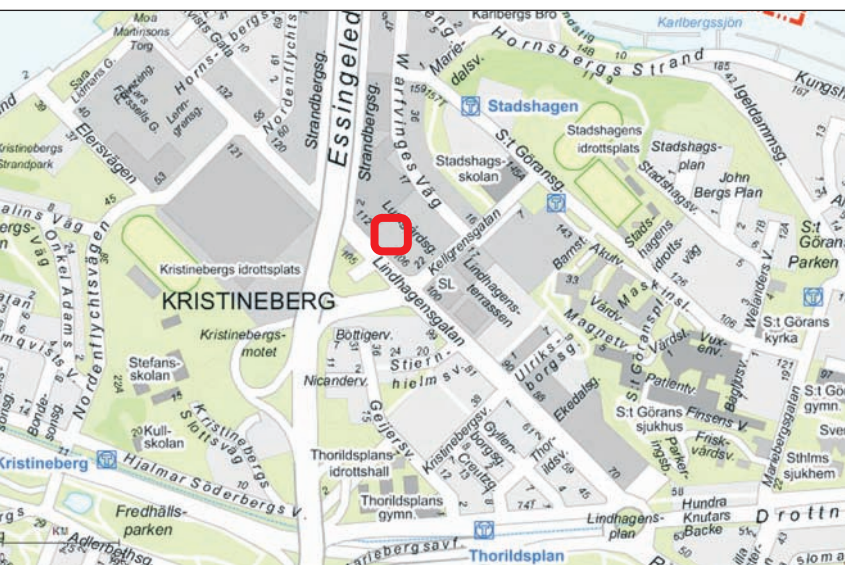
Västermalmsgallerian, vid Fridhemsplan, erbjuder ett stort utbud av allt inom mode, design och mat.

Kommunikationer

Statshagens tunnelbanestation ligger knappt 200 meter från kvarteret. Till station Thorildsplan är det bara cirka 400 meter. Också stationen i Kristineberg ligger i närheten.

Flera innerstadsbussar trafikerar området. SL och Stockholms stad undersöker även möjligheten för en spårvagnslinje mellan Hornsbergs Strand och Ropsten.

Hitta till KVARTERET VÄLMÅGAN



Adress: LINDHAGENSGATAN 108-110 och LUSTGÅRDSGATAN 5-7



LJUSA YTEFFEKTIVA ETTOR TILL FYROR

Välplanerade lägenheter

De allra flesta lägenheter är ljusa tack vare en öppen planlösning mellan kök och vardagsrum. Flertalet har balkong – vissa av dessa delvis eller helt inglasade – eller uteplats. Det blir flest tvåor och treor på 49 till 75 kvm.

Golven är genomgående vackert parkett med undantag för badrummen som har klinkergolv. I de mindre lägenheterna har badrummet plats för tvättpelare och i de

större lägenheterna finns plats för tvättmaskin och torktumlare i bredd. Vissa större lägenheter har även en extra toalett. I alla kök är det förberett för egen installation av diskmaskin.

I garageplanen finns sex rum med plats för cyklar, barnvagnar och rullstolar samt lägenhetsförråd till samtliga lägenheter.

Läs mer om lägenheternas standard på baksidan!

LÄGENHETSEXEMPEL

1 RoK, 49 kvm



2 RoK,
57 kvm

LÄGENHETSFÖRDELNING

Storlek	Yta	Antal
1 rok	33-53 kvm	16 st
2 rok	49-64 kvm	47 st
3 rok	72-75 kvm	33 st
4 rok	82-101 kvm	8 st
Totalt		104 st

3 RoK, 75 kvm



BESKRIVNING AV MATERIALVAL OCH STANDARD

GRUNDSTANDARD FÖR LÄGENHET

Uppgifter kan komma att förändras under projektets gång.

Hall

Golv: Ekparkett

Väggar: Tapet

Övrigt: Hatthylla

Vardagsrum

Golv: Ekparkett.

Väggar: Tapet.

Övrigt: Fönsterbänk av natursten.

Sovrum

Golv: Ekparkett

Väggar: Tapet

Övrigt: Fönsterbänk av natursten.

Balkonger/ uteplatser

De allra flesta lägenheter har balkong eller uteplats. Balkongerna har räcken med överliggare och skärmar i perforerad plåt. Vissa av balkongerna är delvis eller helt inglasade. Uteplatserna är belagda med betongplattor. Balkonger och uteplatser är utrustade med eluttag och vädringsbeslag.

Badrum

Golv: Klinker

Väggar: Kakel, helt i vitt är standard. Vitmålade väggar i en extra WC.

Övrigt: Badrumsskåp och spegel. I mindre lägenheter är dusch standard. I större lägenheter finns badkar. Förberett för installation av egen tvättmaskin och torktumlare i bredd alternativt tvättpelare beroende på lägenhetsstorlek. Vissa större lägenheter har även extra WC.

Kök

Golv: Ekparkett

Väggar: Vitmålade

Övrigt: Kyl/frys eller separat kyl och frys beroende på lägenhetsstorlek. Spis med glaskeramikhäll och ugn. Spiskåpa med forcering. Bänkskiva i plastlaminat och skåpinredning med vita släta luckor. Förberett för installation av egen diskmaskin. Plats för egen microvågsugn. Fönsterbänk av natursten.

ALLMÄNNA UTRYMMEN OCH ÖVRIG STANDARD

Uppgifter kan komma att förändras under projektets gång.

Barnvagns- och rullstols- och cykelrum

Sex invändiga rum finns i garageplanen med plats för cyklar, barnvagnar och rullstolar.

Hiss

Samtliga lägenheter nås med hiss.

Tvättmöjligheter

Lägenheterna har plats förberedd för egen installation av kombimaskin eller tvättmaskin och torktumlare i bredd beroende på lägenhetsstorlek. Ingen gemensam tvättstuga.

Sophantering

Behållare för hushållssopor finns dels mot Lindhagensgatan och dels mot Lustgårdsgatan. Två rum för källsortering har iordningställts i entréplan med ingång direkt från Lindhagensgatan och Lustgårdsgatan.

Lägenhetsförråd

Lägenhetsförråd till samtliga lägenheter har iordningställts i de två källarplanen.

Lekplats

En lekyta med sandlåda finns på innergården.

Gemensamhetslokal

Under förutsättning att det bildas en lokal hyresgästförening iordningställs en träfflokal i entréplan mot Lustgårdsgatan.

Parkering

Ett garage i två plan finns i huset. Detta delas med grannfastigheten. För hyresgästerna i Valmågan kommer det att finnas ett 60-tal p-platser samt ett par MC-platser att hyra.

Tv, telefoni och Internet via bredband

Tv-, telefoni- och Internettjänster med hög kapacitet levereras via Stockholms shems bredbandsnät. Observera att abonnemang via telefonnät eller kabel-tv i tidigare boende därför inte kan flyttas över till nya lägenheten. Mer information om tjänsteutbud och beställning av tjänster finns på www.stockholmshem.se/bredband.

Bilden på framsidan är en 3D-grafikbild och överensstämmer därför inte helt med verkligheten.

SÅ BOKAS LÄGENHETERNA

Bokningsstart sker under hösten 2011 och inflyttningen startar under försommaren 2012.



STOCKHOLMS STADS
BOSTADSFÖRMEDLING
www.bostad.stockholm.se

Bostadsförmedlingen

Stockholms hem har ingen egen kö för bostadssökande. Våra lägenheter förmedlas via bostadskön hos Stockholms Stads Bostadsförmedling. Lägenheterna förmedlas efter kötid. Det innebär att den person som har längst kötid och uppfyller de krav som Stockholms hem ställer får hyra lägenheten.

Anmäl ditt intresse för lägenheterna via www.bostad.stockholm.se eller på telefon 08-785 88 30.

Interna byteskön


Den gemensamma interna byteskön är till för dig med förhandskontrakt hos något av de kommunala bostadsföretagen i Stockholms stad. Internkön sköts av Bostadsförmedlingen.

Läs mer om den Interna byteskön på www.stockholmshem.se/internabyteskon

Anmäl ditt intresse för lägenheterna via www.bostad.stockholm.se eller på telefon 08-785 88 30.

Stockholms hem

AB Stockholms hem · Hornsgatan 128 · Box 9003 · 102 71 Stockholm
Tel 08-508 39 000 · Fax 08-508 39 099 · epost@stockholmshem.se · www.stockholmshem.se

 Ingår i koncernen
Stockholms Stadsbus AB