

# KVARTERET KRYSSNINGEN

I HAMMARBY SJÖSTAD



155 lägenheter vid Hammarby kanal  
med balkong, terrass eller uteplats

Stockholmshem

## Det nya kvarteret

Husen med de nya lägenheterna byggs i kvarteret Kryssningen utmed Hammarby kanal, intill en nyanlagd hamnbassäng. I söder ramas kvarteret in av det nya parkområdet Hammarbyterrassen.

Totalt planeras tre bostadshus i kvarteret, två med sju-åtta våningar och ett lägre i fem våningar. De högre husen byggs längs med Heliosgatan respektive hamnbassängen och det lägre mot Hammarbyterrassen.

Huset närmast hamnbassängen får en svart keramiksockel och en vit puts som reflekterar vattenblänket. Vid balkongerna har fasaden ett varmt inslag av mahognyfärgade skivor och från gården skapas en hög portik som ger extra utblick mot vattnet. Balkongerna byggs i västerläge mot hamnbassängen.

Huset längs med Heliosgatan planeras med en glasad sektion som sträcker sig ut över kajen, inspirerad av den gamla kranen vid Luma. Balkongerna byggs i västerläge, mot den grönskande gården och riktade mot utsikten över Hammarby kanal. Huset putsas vitt och grått och får svart keramiksockel samt inslag av mahognyfärgade skivor. Kvarterets lägre hus har vit fasad och entréer från Hammarbyterrassen med balkonger och terrasser inåt gården mot vattnet eller mot parken i söder.

I bottenvåningen planeras lokaler för butik eller kontor samt förskoleverksamhet och ut mot kanalen skapas en gemensamhetslokal. Under kvarteret byggs ett garage med 78 bilplatser.

Husen är ritade av Michelsen arkitekter och byggs av Veidekke Bygg Stockholm AB. Det nya kvarteret har adress Hammarbyterrassen 21-29, Kryssargatan 3-11 och Heliosgatan 41-47.

## Vatten och grönska i sjöstaden

Hammarby sjöstad är Stockholms största pågående stadsbyggnadsprojekt. En ny modern stadsdel som växer fram ur ett tidigare hamn- och industriområde runt Hammarby Sjö. Närheten till vatten och grönområden kombinerat med en innerstadskänsla och en inriktning på ekologisk hållbarhet är sjöstadens kännetecken. Strax intill finns Hammarbybacken och Nackareservatets friluftsområde. När stadsdelen står helt klar år 2015 ska här finnas 9 000 lägenheter och drygt 20 000 invånare.

## Promenadavstånd till Södermalm

Kvarteret Kryssningen ligger intill vattnet vid Hammarby kanal. En kort promenad eller 2 minuters resa med tvärbanan tar dig till Gullmarsplan. Vid Luma finns båttrafik över Hammarby kanal till Södermalm för cyklister och fotgängare. I området finns möjlighet att ansluta sig till en bilpool med 20-25 bilar.

## Väl utbyggd närservice

I dag är Hammarby sjöstad etablerad som stadsdel med väl utbyggd service. Det finns livsmedelsbutiker, bank, husläkarmottagning, bibliotek, bensinstation, gym, frisörer samt en mängd restauranger och kaféer. Strax intill finns Sickla köp kvarter med galleria och stormarknader. I området finns förskola och två friskolor med förskola/grundskola respektive årskurs 5-8. Kommunala Sjöstadsskolan blir klar i december 2006. En nybyggd idrottshall med gymanläggning invigdes hösten 2005.

## Ettor till femmor med öppen planlösning

De 155 nya lägenheterna har balkong, terrass eller uteplats, många med utsikt över vatten. De flesta är tvåor till fyror men det byggs även några ettor och femmor. Storlekarna varierar mellan 35-130 kvm. Planlösningarna är varierade men det stora flertalet har en öppen planering mellan vardagsrum och kök. Badrummen blir helkaklade med klinkergolv och i övriga rum läggs det in ekparkett. I köken är plats förberedd för diskmaskin och i badrummen för tvättmaskin. Inflyttning sker med start under våren 2007.

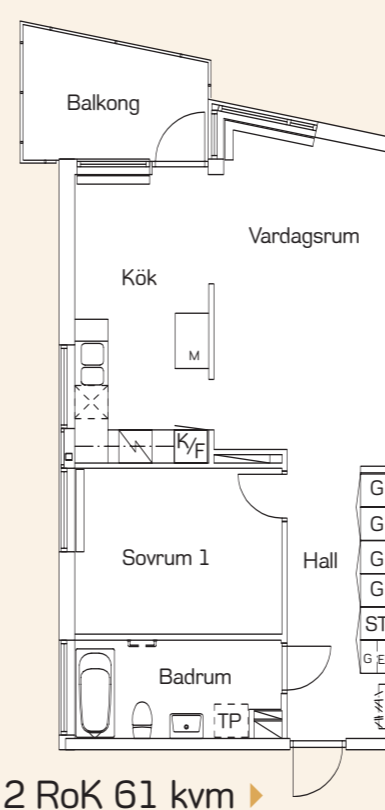
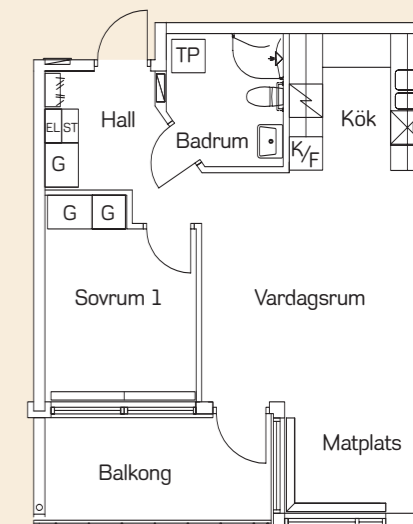
## Lägenhetsfördelning

Storlek	Yta	Antal	Hyra per månad
1 rok	35 kvm	2 st	6 000 kr
2 rok	44-81 kvm	52 st	7 400 - 10 700 kr
3 rok	63-103 kvm	44 st	10 100 - 12 900 kr
4 rok	87-111 kvm	49 st	11 700 - 14 000 kr
5 rok	107-131 kvm	8 st	13 800 - 15 900 kr

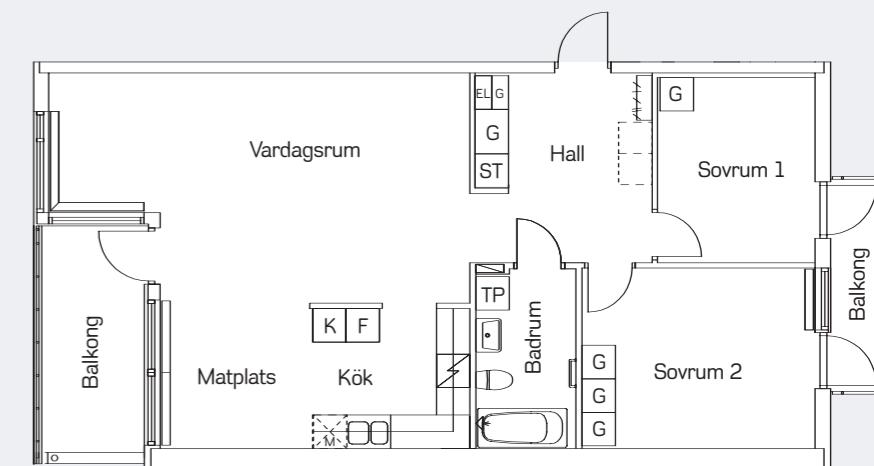
## EXEMPEL PÅ LÄGENHETSTYPER



## 2 RoK 48 kvm



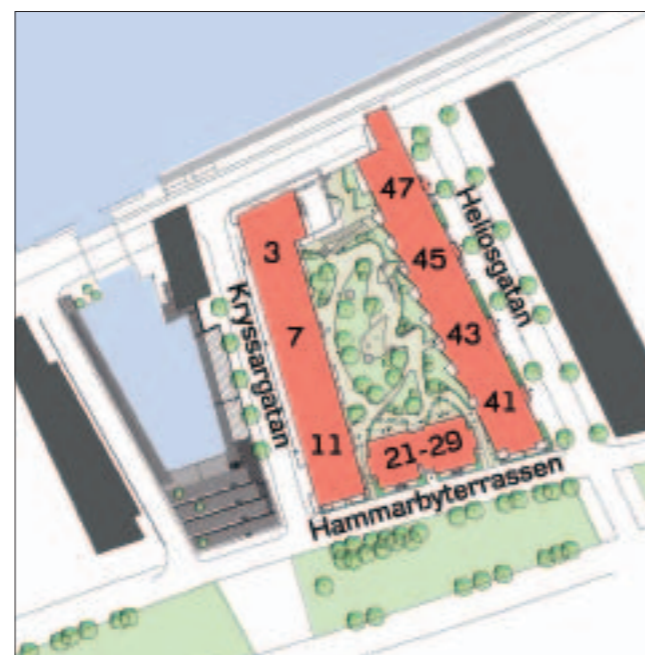
## 3 RoK 84 kvm



## ORIENTERINGSPLAN



## SITUATIONSPLAN



## GRUNDSTANDARD FÖR LÄGENHET

Uppgifter kan komma att förändras under projektets gång.

### Hall

Golv: Ekparkett  
Väggar: Tapet, målade under hatthylla  
Övrigt: Hatthylla.

### Badrum

Golv: Klinker  
Väggar: Kakel  
Övrigt: Badrumsskåp med spegel och förberett för tvättmaskin. Dusch eller badkar.

### Kök

Golv: Ekparkett  
Väggar: Målade  
Övrigt: Kyl/frys, spis med keramikhäll och spiskåpa, skåpinredning med målade luckor, kaklad vägg över bänk med bänkskiva i laminat. Förberett för diskmaskin och plats för mikrovågsugn. Fönsterbänk i sten och gardinbeslag.

### Vardagsrum

Golv: Ekparkett  
Väggar: Tapet  
Övrigt: Fönsterbänk i sten och gardinbeslag.

### Sovrum

Golv: Ekparkett  
Väggar: Tapet  
Övrigt: Fönsterbänk i sten och gardinbeslag.

### Balkong eller uteplats

Lägenheterna har balkong, terrass eller uteplats och många av de större lägenheterna har fler än en balkong/terrass.

### Fria val och tillval

Tecknar du kontrakt i god tid finns möjlighet att ur en given kollektion välja färg på tapeter. Det finns även möjlighet till att mot en extra avgift välja tillvalsprodukter ur en given kollektion t ex varmluftsugn och handdukstork.

## ALLMÄNNA UTRYMMEN OCH ÖVRIG STANDARD

Uppgifter kan komma att förändras under projektets gång.

### Cykel- och barnvagnsrum

Flera cykelrum, ett med entré från Heliosgatan. Förråd för barnvagnar och rullstolar finns i anslutning till varje trapphus.

### Hiss

Samtliga lägenheter nås av hiss.

### Tvättstuga

Två stycken, i entréplan i de två större husen.

### Sophantering

Husen ansluts till Hammarby Sjöstads sopsugsanläggning för hushållssopor. För övrigt avfallbyggs ett källsorteringsrum.

### Lägenhetsförråd

Finns till samtliga lägenheter i källarplan i anslutning till trapphuset.

### Kabel-TV

Kabel-TV anläggning finns.

### Uppvärmning

Fjärrvärme.

### Gemensamhetslokal

I bottenvåningen mot vattnet skapas en gemensamhetslokal med glasade partier ut mot vattnet och pentry samt toalett.

### Lekplats

En lekyta för de mindre barnen ställs i ordning på gården.

### Parkering

Garage med totalt 78 platser, med infart från Heliosgatan. Platserna hyrs ut genom Stockholm Parkering.

## SÅ BOKAS LÄGENHETERNA

Lägenheterna förmedlas med start i slutet av sommaren 2006. Inflyttningen startar våren 2007 och fortsätter under hösten 2007.

### Bostadsförmedlingen

- för alla bostadssökande.

Intresseanmälan på telefon 08-785 88 30 eller via [www.bostad.stockholm.se](http://www.bostad.stockholm.se).

### Interna byteskön

- för dig med förstahandskontrakt hos Stockholmshem.

Intresseanmälan på telefon 08-619 87 70 eller via [www.stockholmshem.se/Min\\_lagenhet](http://www.stockholmshem.se/Min_lagenhet).