

# 2 rum kök badrum med wc balkong

Lägenhetsnummer:  
220-0060

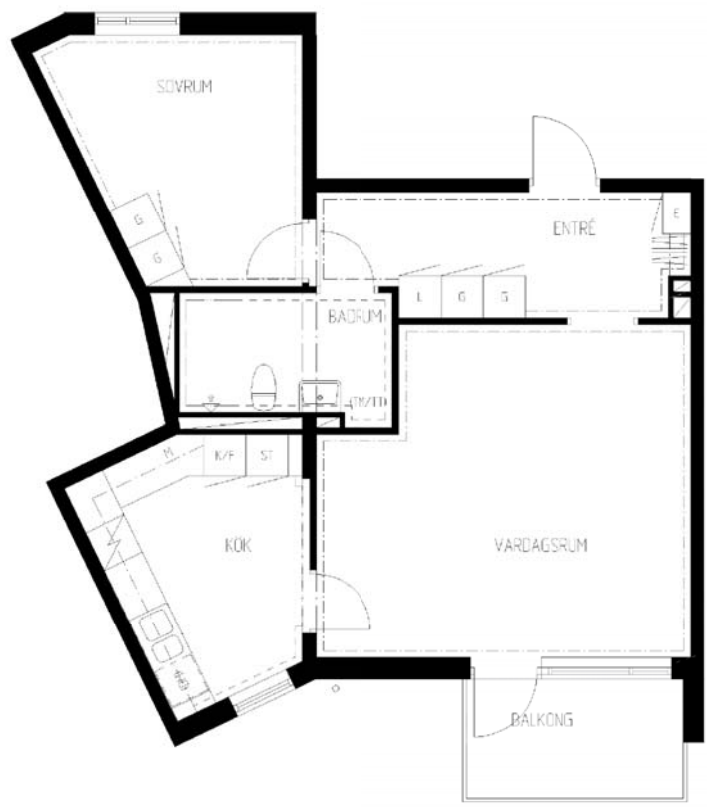
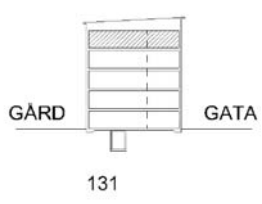
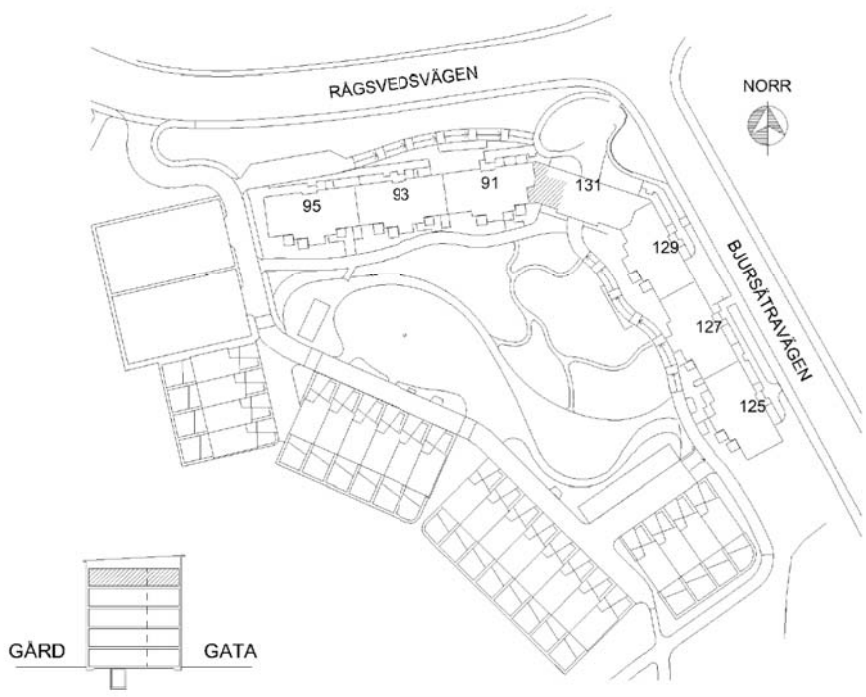
Adress:  
Bjursåtravägen 131,4

Utskriftsdatum:  
2006-03-14

Ritning: Skala:  
Typ-ritning 1:107,70

**Stockholmshem**

Eftersom detta är en typ-ritning kan den avvika från de faktiska förhållandena i lägenheten.



## FÖRKLARINGAR

- G: GARDEROB
- L: LINNESKÅP
- K/F: KYL- OCH FRYSSKÅP
- ST: STÅDSKÅP
- E: ELCENTRAL I SKÅP
- EI: ELCENTRAL PÅ VÄGG
- (DM): PLATS FÖR DISKMASKIN
- M: PLATS FÖR MIKROVÅGSUGN
- (TM): PLATS FÖR TVÄTTMASKIN
- (TT): PLATS FÖR TORKTUMLARE
- (TM/TT): PLATS FÖR TVÄTT- OCH TORKPELARE

-  SPIS
-  DISKHOAR
-  KAPPHYLLA/  
HYLLA-KLÄDSTÅNG
-  SCHAKT
-  MÅLAD VÄGGYTA
-  TAPETSERAD VÄGGYTA
-  KAKLAD VÄGGYTA

