

2 rum kök badrum med wc balkong

Lägenhetsnummer:
220-0057

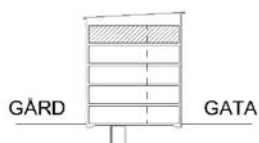
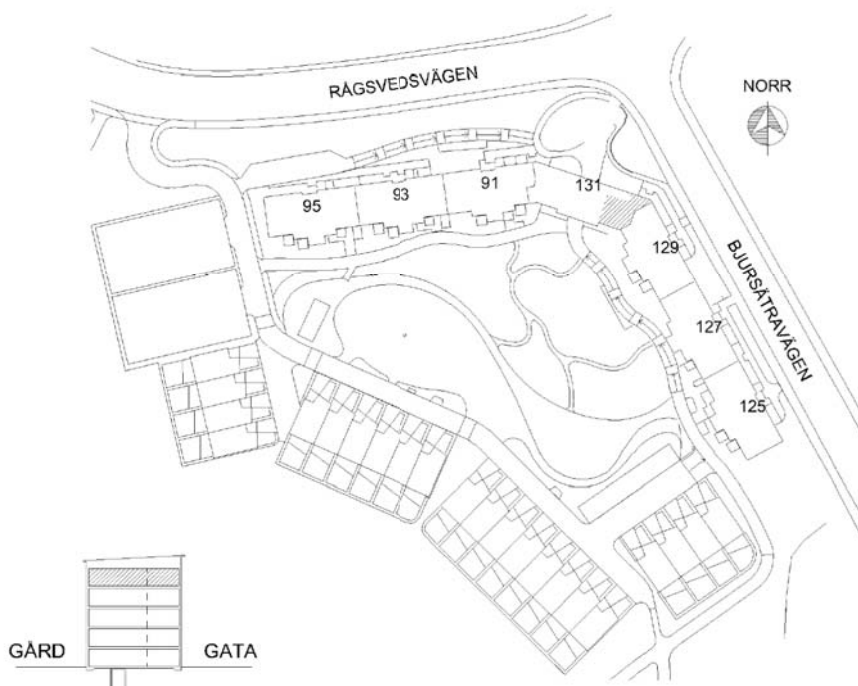
Adress:
Bjursåtravägen 131,4

Utskriftsdatum:
2006-03-14

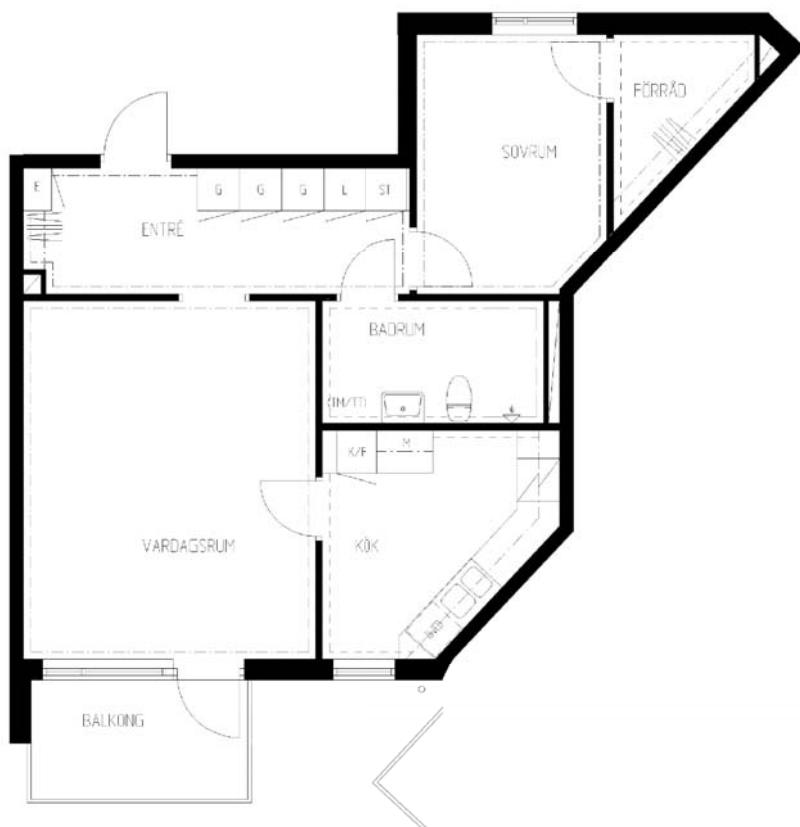
Ritning: Skala:
Typ-ritning 1:107,70

Stockholmshem

Eftersom detta är en typ-ritning kan den avvika från de faktiska förhållandena i lägenheten.



131



FÖRKLARINGAR

- G: GARDEROB
 - L: LINNESKÅP
 - K/F: KYL- OCH FRYSSKÅP
 - ST: STÅDSKÅP
 - E: ELCENTRAL I SKÅP
 - EL: ELCENTRAL PÅ VÄGG
 - (DM): PLATS FÖR DISKMASKIN
 - M: PLATS FÖR MIKROVÅGSUGN
 - (TM): PLATS FÖR TVÄTTMASKIN
 - (TT): PLATS FÖR TORKTUMLARE
 - (TM/TT): PLATS FÖR TVÄTT- OCH TORKPELARE
-  SPIS
 -  DISKHOAR
 -  KAPPHYLLA/
HYLLA-KLÄDSTÅNG
 -  SCHAKT
 -  MÅLAD VÄGGYTA
 -  TAPETSERAD VÄGGYTA
 -  KAKLAD VÄGGYTA

