

2 rum kök badrum med wc balkong

Lägenhetsnummer:
220-0041

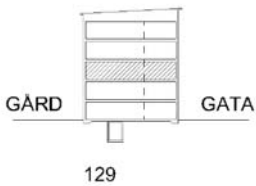
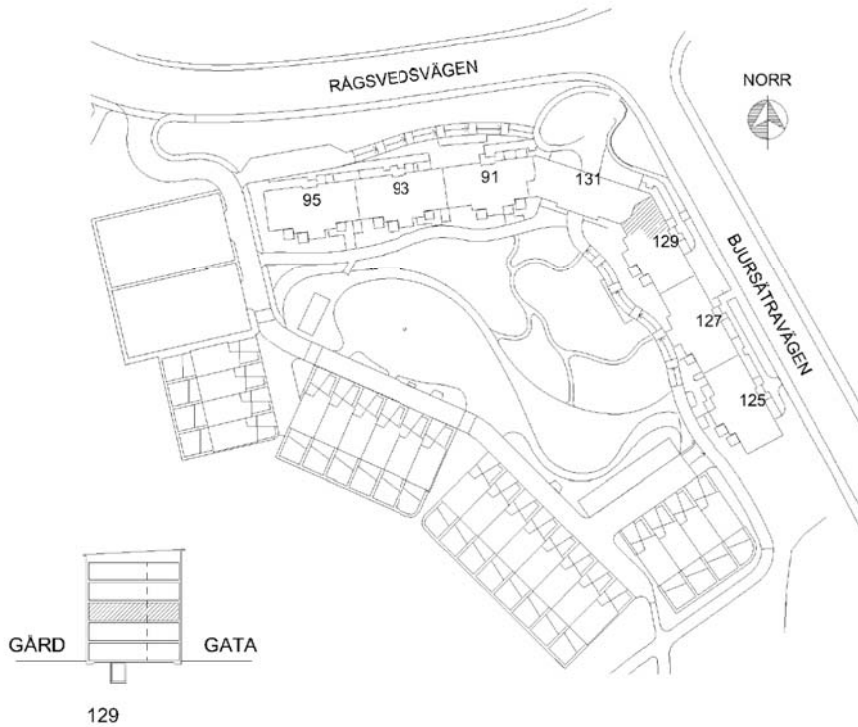
Adress:
Bjursåtravägen 129, 2

Utskriftsdatum:
2006-03-14

Ritning: Typ-ritning | Skala: 1:107,70

Stockholmshem

Eftersom detta är en typ-ritning kan den avvika från de faktiska förhållandena i lägenheten.



FÖRKLARINGAR

- G: GARDEROB
- L: LINNESKÅP
- K: KYLSKÅP
- F: FRYSSKÅP
- ST: STÄDSKÅP
- E: ELCENTRAL I SKÅP
- (DM): PLATS FÖR DISKMASKIN
- M: PLATS FÖR MIKROVÅGSUGN
- (TM): PLATS FÖR TVÄTTMASKIN
- (TT): PLATS FÖR TORKTUMLARE



SPIS



DISKHOAR



KAPPHYLLA/
HYLLA-KLÄDSTÅNG



SCHAKT



MÅLAD VÄGGYTA



TAPETSERAD VÄGGYTA



KAKLAD VÄGGYTA

