

3 rum kök badrum med wc uteplats

Lägenhetsnummer:
220-0035

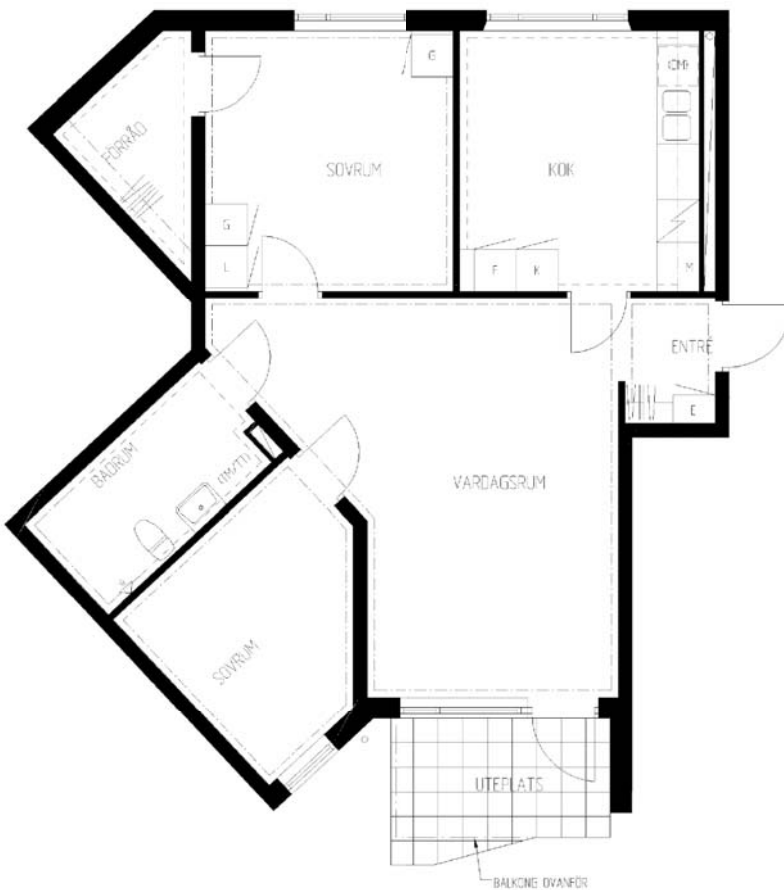
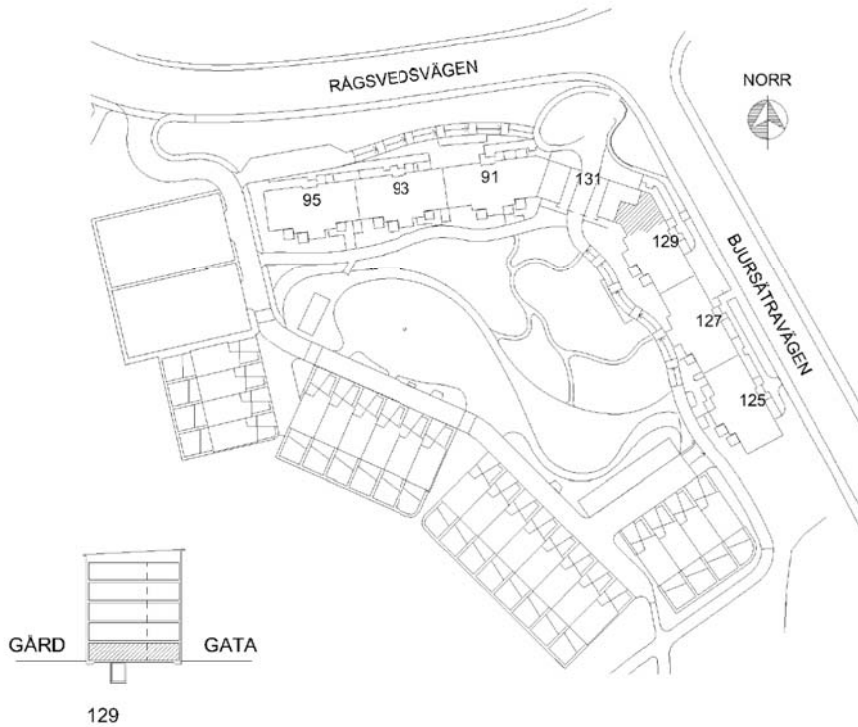
Adress:
Bjursåtravägen 129, bv

Utskriftsdatum:
2006-03-14

Ritning: Typ-ritning | Skala: 1:107,70

Stockholmshem

Eftersom detta är en typ-ritning kan den avvika från de faktiska förhållandena i lägenheten.



FÖRKLARINGAR

- G: GARDEROB
- L: LINNESKÅP
- K: KYLSKÅP
- F: FRYSSKÅP
- ST: STÄDSKÅP
- E: ELCENTRAL I SKÅP
- (DM): PLATS FÖR DISKMASKIN
- M: PLATS FÖR MIKROVÅGSUGN
- (TM): PLATS FÖR TVÄTTMASKIN
- (TT): PLATS FÖR TORKTUMLARE

- SPIS
- DISKHOAR
- KAPPHYLLA/
HYLLA-KLÄDSTÅNG
- SCHAKT
- MÅLAD VÄGGYTA
- TAPETSERAD VÄGGYTA
- KAKLAD VÄGGYTA

