

# 2 rum kök badrum med wc balkong, 55 kvm

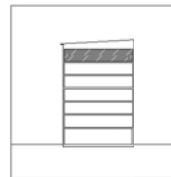
Lägenhetsnummer:  
**224-0187**

## FÖRKLARINGAR

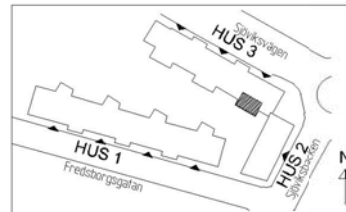
G	GARDEROB
L	LINNESKÅP
ST	STÄDSKÅP
ELC	ELCENTRAL
K	KYL
F	FRYS
DM	FÖRB. PLATS FÖR DISKMASKIN
TM	FÖRB. PLATS FÖR TVÄTTMASKIN
TT	FÖRB. PLATS FÖR TORKTUMLARE



SPIS



ORIENTERING



Adress:  
Sjöviksvägen 66, 6

Utskriftsdatum:  
2009-12-02

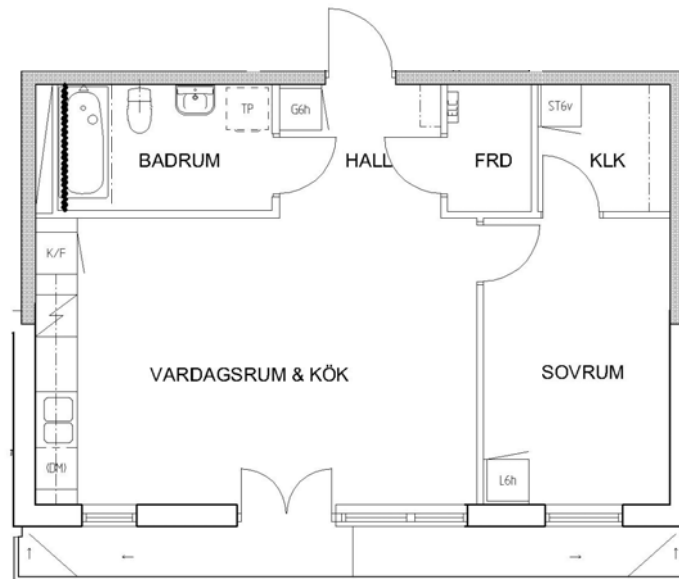
Ritning:  
Typ-ritning

Skala:  
1:100

**Stockholmshem**

RUMSHÖJD 2,50 METER

ORIENTERING Eftersom detta är en typ-ritning kan den avvika från de faktiska förhållandena i lägenheten.



**Stockholmshem**