

# 4 rum kök badrum med wc sep wc balkong, 104 kvm

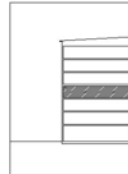
Lägenhetsnummer:  
**224-0177**

## FÖRKLARINGAR

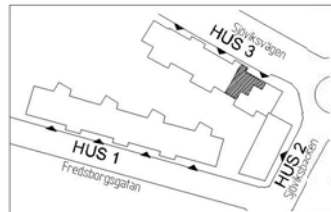
- G GARDEROB
- L LINNESKÅP
- ST STÄDSKÅP
- ELC ELCENTRAL
- K KYL
- F FRYS
- DM FÖRB. PLATS FÖR DISKMASKIN
- TM FÖRB. PLATS FÖR TVÄTTMASKIN
- TT FÖRB. PLATS FÖR TORKTUMLARE



SPIS



ORIENTERING



Adress:  
Sjöviksvägen 66, 3

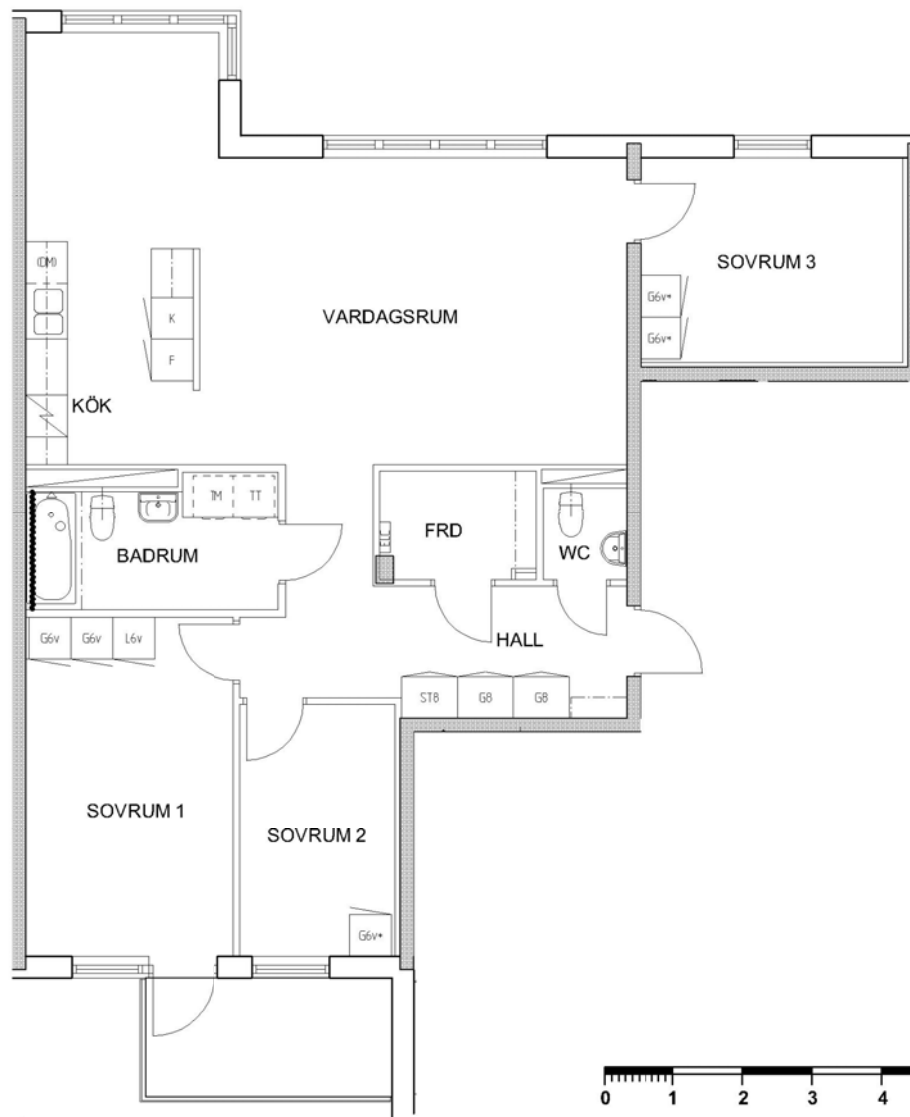
Utskriftsdatum:  
2009-12-02

Ritning: Typ-ritning  
Skala: 1:100

**Stockholmshem**

RUMSHÖJD 2,50 METER

**ORIENTERING** Eftersom detta är en typ-ritning kan den avvika från de faktiska förhållandena i lägenheten.



**Stockholmshem**