

2 rum kök badrum med wc uteplats, 67 kvm

Lägenhetsnummer:
245-0005

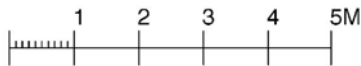
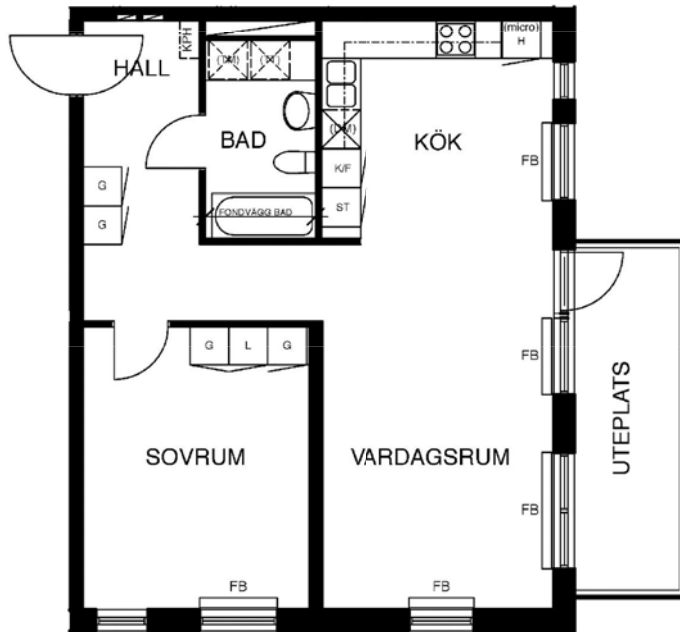
Adress:
Jakobsdalsvägen 8, 1

Utskriftsdatum:
2010-04-27

Ritning: Skala:
Typ-ritning 1:107,70

Stockholmshem

Eftersom detta är en typ-ritning kan den avvika från de faktiska förhållandena i lägenheten.



SKALA 1:100

FÖRKLARINGAR

| | |
|---------|-------------------------------------------------------------------|
| G | GARDEROB |
| L | LINNE |
| KPH | KAPPHYLLA |
| ST | STÅD |
| F | FRYS |
| K | KYL |
| K/F | KYL/FRYS |
| FB | FÖNSTERBÄNK PÅ KONSOL |
| (micro) | FÖRB. PLATS FÖR MIKROVÅGSUGN |
| | SPIS |
| | DISKHOAR |
| | FÖRB. PLATS FÖR TVÄTTMASKIN |
| | FÖRB. PLATS FÖR TORKTUMLARE |
| | FÖRB. PLATS FÖR KOMBINERAD TVÄTTMASKIN OCH TORKTUMLARE |
| | FÖRB. PLATS FÖR DISKMASKIN |
| | SCHAKT |
| | LÄGE I BYGGNADEN |
| | K2 FÖRSTÄRKNING FÖR VÄGGHÄNGD TV |
| | MÅLAD YTA |
| | TAPETSERAD YTA |
| | KLÄDSTÅNG |
| | GOLVMATERIAL: KLINKER I BADRUM OCH WC. ÖVRIGA RUM EKPARKETT |

