

# 2 rum kök badrum med wc uteplats, 67 kvm

Lägenhetsnummer:  
**245-0026**

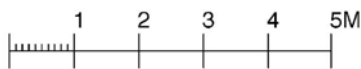
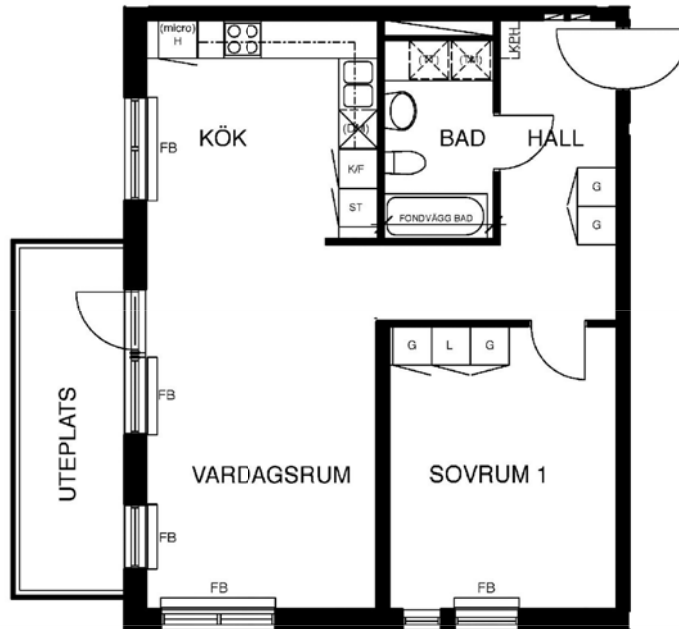
Adress:  
Jakobsdalsvägen 10, bv

Utskriftsdatum:  
2010-04-27

Ritning: Skala:  
Typ-ritning 1:107,70

**Stockholmshem**

Eftersom detta är en typ-ritning kan den avvika från de faktiska förhållandena i lägenheten.



SKALA 1:100

## FÖRKLARINGAR

- |         |                              |
|---------|------------------------------|
| G       | GARDEROB                     |
| L       | LINNE                        |
| KPH     | KAPPHYLLA                    |
| ST      | STÅD                         |
| F       | FRYS                         |
| K       | KYL                          |
| K/F     | KYL/FRYS                     |
| FB      | FÖNSTERBÄNK PÅ KONSOL        |
| (micro) | FÖRB. PLATS FÖR MIKROVÅGSUGN |
- 
- |  |  |
|--|--|
|  | SPIS   |
|  | DISKHOAR   |
|  | FÖRB. PLATS FÖR TVÄTTMASKIN                            |
|  | FÖRB. PLATS FÖR TORKTUMLARE                            |
|  | FÖRB. PLATS FÖR KOMBINERAD TVÄTTMASKIN OCH TORKTUMLARE |
|  | FÖRB. PLATS FÖR DISKMASKIN                             |
|  | SCHAKT   |
|  | LÄGE I BYGGNADEN                                       |
- 
- |  |                                  |
|--|----------------------------------|
|  | K2 FÖRSTÄRKNING FÖR VÄGGHÄNGD TV |
|  | MÅLAD YTA                        |
|  | TAPETSERAD YTA                   |
|  | KLÄDSTÅNG                        |
|  | GOLVMATERIAL:                    |
|  | KLINKER I BADRUM OCH WC.         |
|  | ÖVRIGA RUM EKPARKETT             |

