

# GOLVLÄGGAREN



153 hyresrätter med  
sjönära och centralt  
boende i Årstadal.

Stockholmshem



## Centralt och sjönära boende för alla åldrar

**Kvarteret Golvläggaren** är kvarteret för såväl yngre som äldre och barnfamiljer som uppskattar närservice som matbutiker, apotek, restauranger, förskolor m m. Vi bygger 153 nya lägenheter fördelade på tre hus med 8-9 våningar. Fasaden består till största delen av tegel och på innergården av vit puts. Lägenheterna är tvåor till fyror samt en femma med yteffektiv planlösning. Alla fyror har en extra WC utöver badrum.

Lägenheterna har hög utrustningsstandard med bland annat diskmaskin, mikrovågsugn och badrumskommod. Innergården är barnvänlig med lekplats för de mindre barnen, sittplatser och planteringar. Hela området har ett genomgående miljötänk och kvarteret är omslutet av gator med trädplanteringar, grönområden och närhet till Mälaren.

**Årstadal** är ett område i stadsdelen Liljeholmen i Söderort inom Stockholms kommun. Området avgränsas i norr av Marievik längs Buteljgatan och Årstaviken, i öster av järnvägsområdet med Årstabroarna, i söder av Årstaberg och Nybodahöjden samt i väster av Södertäljevägen.

Årstadal har en spårvagnshållplats på tvärbanan. Hållplatsen är belägen i mynningen av tunneln under Nybodahöjden och delvis inne i tunneln. På gångavstånd finns Liljeholmstorget med galleria, T-bana och bussförbindelser. På andra sidan Liljeholmsbron ligger Hornstull med ytterligare utbud av butiker och sevice samt anrika Långholmsparken för rekreation och friluftaktiviteter.

## Gård och gemensamma utrymmen

### B BARNVAGNAR OCH RULLSTOLAR

Finns i anslutning till trapphusen.

### S SITTPLATSER

lordningsställs på flera ställen på gården.

### U UTEPLATSER

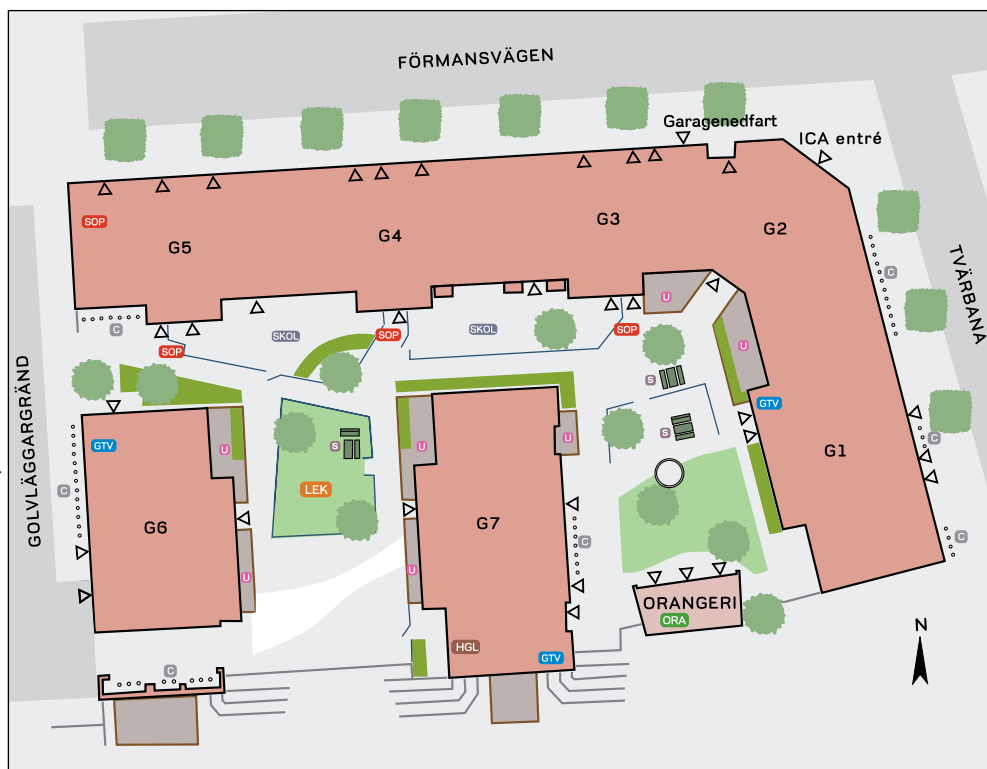
För lägenheter på entreplan.

### G GARAGE

87 p-platser och 21 mc-platser. Ett visst antal p-platser är försedda med laddstolpar för elbilar. Särskilda p-platser för rörelsehindrade finns i anslutning till fastigheten. Besöksparkering på omgivande gator.

### C CYKEL

Cykelrum. Cykelpollare. Finns på entré- och markplan samt på gården. Totalt 266 st.



### F FÖRRÅD

Finns i källare/vind eller inne i respektive lägenhet.

### SKOL SKOL

Förskolegård.

### GTV TVÄTT

2 tvättstugor samt en grovtvättstuga. Föreberett för installation av egen tvättmaskin och torktumlare i alla lägenheter.

### SOP SOPOR OCH KÄLLSORTERING

Sopsug på gården. Sopsorteringsrum.

### HGL HYRESGÄSTLOKAL

Lokal med pentry och wc.

### ORA ORANGERI

För egen odling av växter.

### LEK LEKYTOR

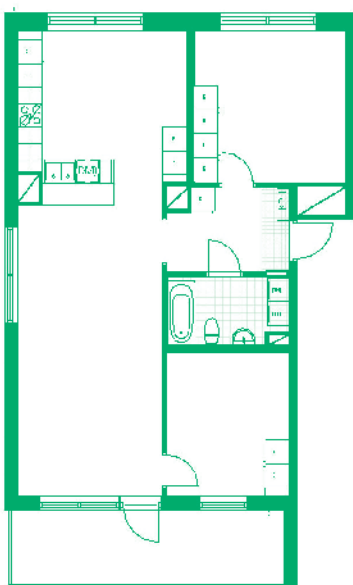
Sandlåda och klätterställning.

# Exempel på lägenheter

## Lägenhetsfördelning

STORLEK	YTA	ANTAL
2 rok	48-64 kvm	59 st
3 rok	72-92 kvm	50 st
4 rok	82-102 kvm	43 st
5 rok	119 kvm	1 st
		Totalt 153 st

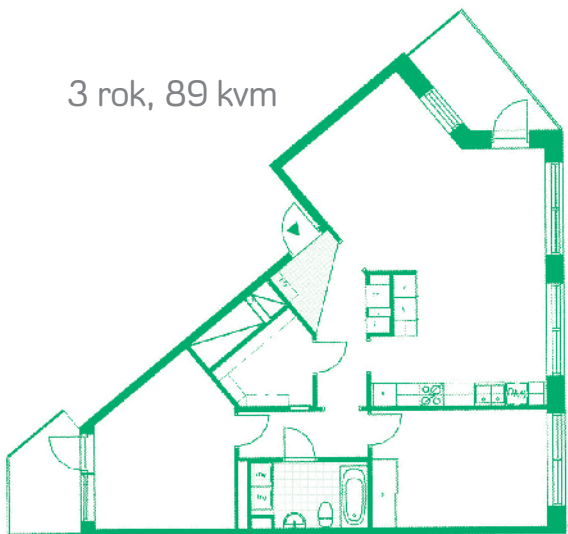
3 rok, 85 kvm



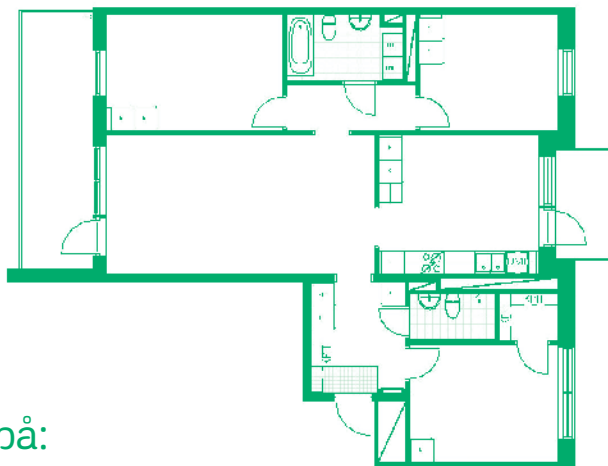
2 rok, 48 kvm



3 rok, 89 kvm



4 rok, 83 kvm



## Välplanerade lägenheter

**TAKHÖJD:** Ca 2,60 m.

**GOLV:** Klinker i badrum och avgränsad yta i hallen. Parkett i övriga rum.

**VÄGGAR:** Kakel i badrum och ovan köksbänk. Övriga rum målat.

**DÖRR:** Säkerhetsdörr med tittöga samt tidningshållare intill dörren. Postboxar i trapphusens entréhallar.

**KÖK:** Skåpsnickerier med vita luckor, bänkskiva av laminat. Kyl och frys i rostfritt eller kombinerad kyl/frys beroende på lägenhetsstorlek. Rostfri spis med varmluftsugn, diskmaskin och mikrougn.

**BADRUM:** Tvättställ med kommod i vitt eller ek. Badkar alternativt duschvägg. Handukstork placerad ovan wc. Förberett för tvättmaskin och torktumlare. Badrum med golvplacerade maskiner har bänkskiva samt väggskåp. Badrum för tvättpelare utan bänkskiva har spegelskåp ovanför tvättställ.

**BALKONG/UTEPLATS:** Balkong, uteplats eller fransk balkong. Balkongräcken är av Cembritskivor. Balkongskärmar av glas i vissa lägen. Betonggolv. Uteplatserna är belägna mot innergården och plattsätts med anslutande grönska eller skärmar.

**HISS:** Samtliga lägenheter nås via hiss.

**ÖVRIGT:** Fönsterbänkar av natursten.

Mer om val och tillval hittar du på [stockholmshem.se/nybyggt/golvlaggaren](http://stockholmshem.se/nybyggt/golvlaggaren)

Ritningar på alla lägenheter hittar du på [stockholmshem.se/nybyggt/golvlaggaren](http://stockholmshem.se/nybyggt/golvlaggaren)

## Skapa din egen stil

När du flyttar till en nybyggd lägenhet hos Stockholmshem är du garanterad en grundstandard med bland annat vackra parkettgolv, helkaklat badrum och material i hållbar design och färgsättning. För att skapa en mer personlig stil har du också möjlighet att göra några val och tillval.

Några val erbjuds fritt, dvs utan extra kostnad, som till exempel andra kulörer på kakel i kök ovan diskbänk och om du vill ha en duschhörna i badrummet. Tillval som till exempel ett urval av bänkskivor, barntapeter och induktionshäll väljs mot en extra kostnad. I alla kök ingår även diskmaskin och mikrovågsugn. Tvättmaskin, torktumlare eller kombimaskin erbjuder vi dig att köpa via oss och är då installerat vid inflyttningen.

Som blivande hyresgäst kommer du efter kontraktsskrivningen att bjudas in till ett val- och tillvalsmöte då du får mer information och inspiration att göra dina val till din nya lägenhet. Du kommer även att så småningom få möjlighet att besöka en visningslägenhet för att få känslan av ditt nya boende.

Mer information hittar du på

[www.stockholmshem.se/nybyggt/golvlaggaren](http://www.stockholmshem.se/nybyggt/golvlaggaren)



## Det är lätt att bo hos Stockholmshem i Kvarteret Golvläggaren i Årstadal

Här finns allt du behöver från första dagen. Hiss till alla lägenheter. Snabb lägenhetsservice där du anmäler och tidsbokar de vanligaste felen via webben. Sopsug med nedkast på gården och matbutik i byggnaden. Bredband via fiber med hög kapacitet byggs in redan från början med tjänster för TV, telefoni och internet. Elektroniskt låssystem till allmänna utrymmen.

Läs mer på [stockholmshem.se/bredband](http://stockholmshem.se/bredband).

## Så bokar du lägenheterna

Stockholmshem har ingen egen kö för bostadssökande. Våra lägenheter förmedlas via bostadskön hos Stockholms stads Bostadsförmedling. Lägenheterna förmedlas efter kötid. Det innebär att den person som har längst kötid och uppfyller de krav som Stockholmshem ställer får hyra lägenheten. Anmäl ditt intresse för lägenheterna via [www.bostad.stockholm.se](http://www.bostad.stockholm.se) eller på telefon 08-785 88 30.

### Interna byteskön

Är öppen för dig som har förstahandskontrakt hos något av de kommunala bostadsföretagen i Stockholms stad. Internkön sköts av Bostadsförmedlingen. Läs mer på [www.stockholmshem.se/internabyteskon](http://www.stockholmshem.se/internabyteskon). Anmäl ditt intresse för lägenheterna via [www.bostad.stockholm.se](http://www.bostad.stockholm.se) eller på telefon 08-785 88 30.

Bokningsstart september 2014  
Inflyttning från tredje kvartalet 2015

**BOSTADS  
FÖRMEDLINGEN**   
[www.bostad.stockholm.se](http://www.bostad.stockholm.se)

# Stockholmshem

AB Stockholmshem · Hornsgatan 128 · Box 9003 · 102 71 Stockholm  
Tel 08 - 508 39 000 · Fax 08 - 508 39 099 · [epost@stockholmshem.se](mailto:epost@stockholmshem.se) · [www.stockholmshem.se](http://www.stockholmshem.se)