

FÖRKLARINGAR

- ② = SYSTEMLINJE
- = BRANDCELLSGRÄNS
- E30 = BRANDKLASS
- +10.82 = PLUSHÖJD, FÄRDIGT GOLV
- SR = STUPOR
- HL = HISSINSPEKTIONSLUCKA
- ← = TAKLUTNINGSDIREKTION
- RGVL = RÖKGASVENTILATIONSLUCKA
- TL = NEDSTIGNINGSLUCKA
- AL = AVLOPPSFLUTNING
- HUV = VENTILATIONSHUV ENL. V
- LFTT = TAKLUCKA FÖR TILLRÄDE TILL TAK
- RH = RENSHUV ENL. K
- TM = TORRMATTA
- AS = APPARATSKÅP FÖR HISS
- PX = POSTBOXAR ENLIGT BESKRIVNING
- TH = TIDNINGSHÅLLARE ENLIGT BESKRIVNING
- AT = ANLÄGSTAVLA ENLIGT BESKRIVNING
- VR = VÄNNISREGISTER ENLIGT BESKRIVNING

FÖRESKRIFTER

- IL = INSPEKTIONSLUCKA ENL. BESKRIVNING
- Vx = VÄGGTYP ENLIGT RITNING A-4.3.5-011
- Tx-xxxx = UNDER TAK ENLIGT RITNING A-4.3.5-001
- ▨ = VÄGGTYP ENL. K
- ← = LÅNGDRIFTNING PÅRÄTTLAGGNING AVSEER PARKETTENS STÄVRIKTNING

- 1 = KLUNKER PÅ VÄGG ENL. RITNING A-4.6.4-021-028
- 2 = PÅGJUTNING AV BITG FÖR FALL. ENLIGT BESKRIVNING
- 3 = PÅKÖRNINGSSEXYDD ENL. BESKRIVNING
- 4 = INKLÄNDAD AV 12,5 GPSSKIVVA PÅ 70-REGEL C.450 MM. UK 2260 ÖFG. BREDD 610 DAR EJ ANMÅT ANGES
- 5 = SKVODSRÄCKE ENL. BESKRIVNING
- 6 = PÅKÖRNINGSSEXYDD FÖR RADIA TOR. ENLIGT BESKRIVNING
- 7 = SLITSBOTTEN ENLIGT BESKRIVNING
- 8 = TRÅLLST MED KLÄDRÖKAR ENL. BESKRIVNING
- 9 = UPPREGALAT GOLV. ENLIGT BESKRIVNING
- 10 = INKLÄNDAD AV 12,5 GPSSKIVVA PÅ 70-REGEL C.450 MM. UK 200 MM UNDER TAK. BREDD ENLIGT PLANRITNING
- 11 = STÅLREGEL UNDER TAK FÖR KORTNING TILL TORRHUSS FLÄCKENS ÖVAN BAKÅR/DUSCH 350 MM FRÅN VÄGG

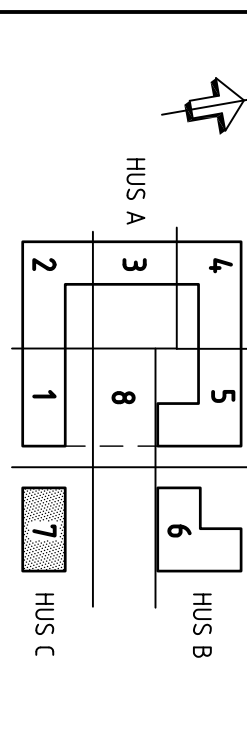
DENNA RITNING GÄLLER SOM FÖRFRÅGNINGSUNDERLAG FÖR: DE29, MÅLNING DE22, KAKEL/STENGOLV DE9, PARKETT/MATTLÄGGN. DE39, METALLPARTIER

D	6	ENLIGT DE6-A P90	2011-06-20	HF
C	32.39	FÖRFRÅGNINGSUNDERLAG	2011-06-01	HF
B	055	ENLIGT PM DE5 - A NR 1	2011-05-27	HKK
A	DE29	FÖRFRÅGNINGSUNDERLAG	2011-05-26	HF
BET	DE	ÄMBENNA AVSEER	DATUM	SÄR

BYGGHANDLING

Stockholmshem
FASTIGHETSGRUPP
KV SKALMAN OCH KV SPARVEL
ANNEDEL, STOCKHOLM

PROJEKTNUMMER	08K0600000000
BYGGNUMMER	5794

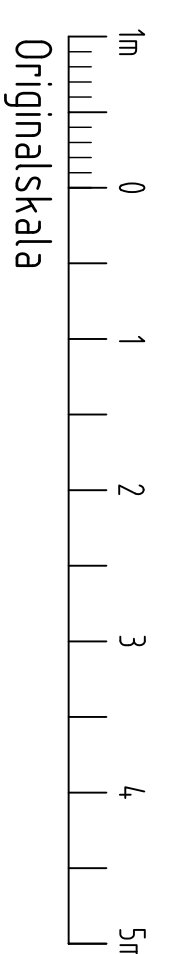
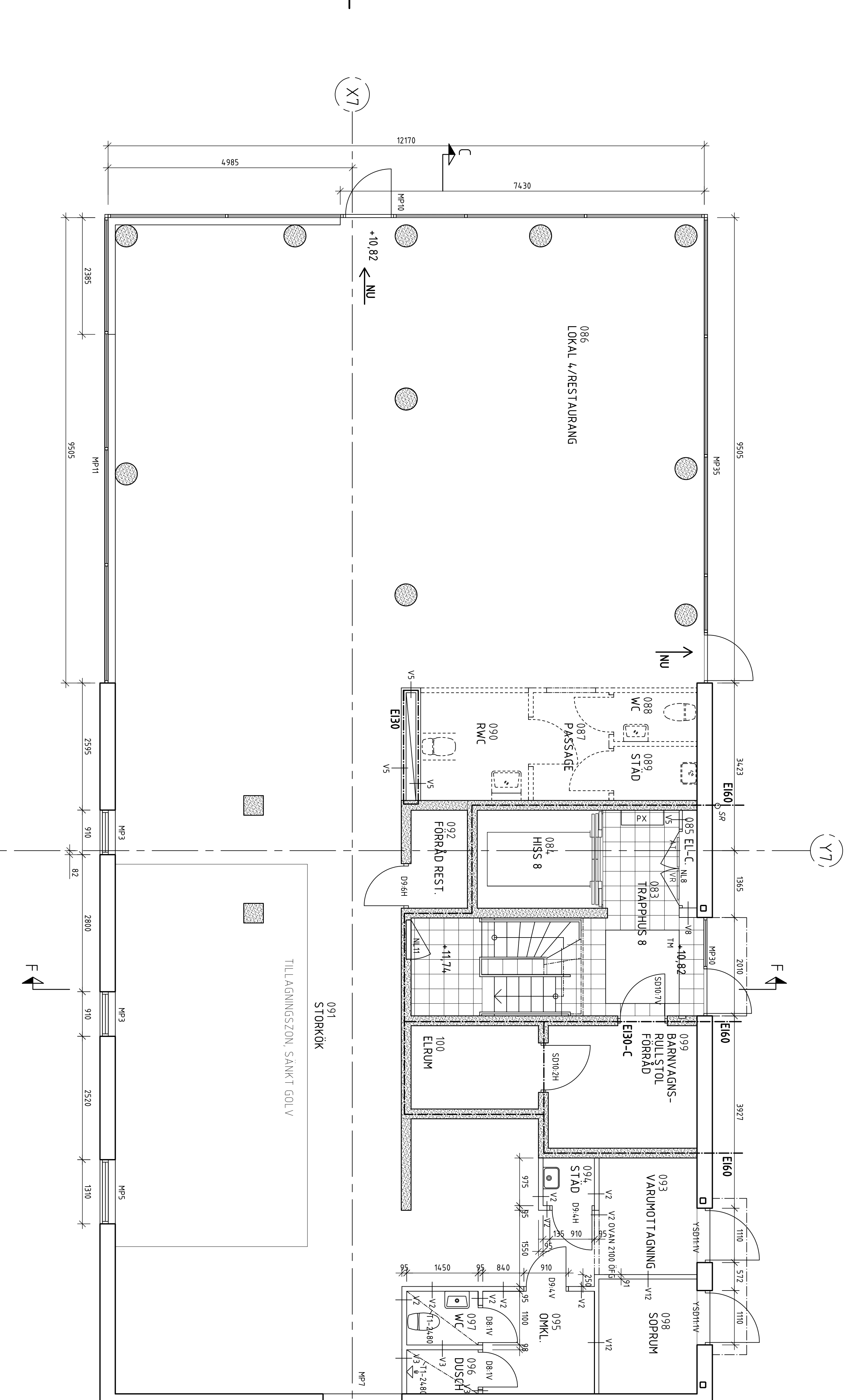


FÖRESKRIFTER, forts.

- ⑫ = SIDDONTERAT RÄCKE ENL. BESKRIVNING
- ⑬ = TOPPHONTERAT RÄCKE ENL. BESKRIVNING
- ⑭ = INKLÄNDAD AV TRÄPPA OCH BALKLAG ENLIGT RITNING K-20.6-1001
- ⑮ = ISOLERING TAK ENL. K-20.6-1000, GT-21.2.4, 26.2710E0

HÄNVISNINGAR

INNERVÄGGSTYPER ENL. RITNING A-4.3.5-011
DETAILER ENL. RITNING A-4.3.6-001 - 011
DAR EJ VÄGGTYP ANGES HÄNVISAS TILL K-RITNING KÖK- OCH BÄDRUM ENLIGT TYPRITNINGAR



Originalskala