

# FÖRKLARINGAR

- (22) = SYSTEMLINJE
- = BRANDCELLSGRÄNS
- E30 = BRANDKLASS
- +10.82 = PUSHDÖD, FÄRDIGT GOLV
- SR = STUPOR
- HL = HISSINSPEKTIONSLUCKA
- ← = TAKLUTNINGSRIKTNING
- TL = NEDSTIGNINGSLUCKA
- RGVL = RÖKGÅSVENTILATIONSLUCKA
- AL = ÅVLÖP-SLUTNING
- HLV = VENTILATIONSHUV ENL. V
- LFTT = TAKLUCKA FÖR TILLTRÄDE TILL TAK
- RH = RENSHUV ENL. K
- TM = TORKVATTNA
- AS = APPARATSKÅP FÖR HISS
- PX = POSTBOXAR ENLIGT BESKRIVNING
- TH = TIDNINGSHÅLLARE ENLIGT BESKRIVNING
- AT = ANLÄGGSTAVLA ENLIGT BESKRIVNING
- VR = VÄNNINGSREGISTER ENLIGT BESKRIVNING

## FÖRESKRIFTER

- IL = INSPEKTIONSLUCKA ENL. BESKRIVNING
- Vx = VÄGGTYP ENLIGT RITNING A-4.3.5-011
- Tx-xxxx = UNDER TAK ENLIGT RITNING A-4.3.5-001
- = VÄGGTYP ENL. K
- ← = LÅNGDRUKNING PARKETTLAGGNING AVSEER PARKETTENS STÄVRIKTNING

- 1 = KLUNKER PÅ VÄGG ENL. RITNING A-4.6.4-021-028
- 2 = FÄLJUTNING AV BTG FÖR FALL, ENLIGT BESKRIVNING
- 3 = PÅKÖRNINGSSEXYD ENL. BESKRIVNING
- 4 = INKLÄNDAD AV 12.5 GP-SSKIVVA PÅ 70-REGEL C.450 MM UK 2260 ÖFG BREDD 610 DAR EJ ANMAT ANGES BREDD ENLIGT PLANRITNING
- 5 = SKYDDSRÄCKE ENL. BESKRIVNING
- 6 = PÅKÖRNINGSSEXYD FÖR RADIA TOR, ENLIGT BESKRIVNING
- 7 = SLUTSÖTTEN ENLIGT BESKRIVNING
- 8 = TRÅLUST MED KLÄDRÖKAR ENL. BESKRIVNING
- 9 = UPPREGIAT GOLV, ENLIGT BESKRIVNING
- 10 = INKLÄNDAD AV 12.5 GP-SSKIVVA PÅ 70-REGEL C.450 MM UK 200 MM UNDER TAK
- 11 = STÅLREGEL UNDER TAK FÖR KÖRTNING TILL TORKHISS FLÄKENS ÖVAN BAKVAR/DUSCH 350 MM FRÅN VÄGG

F	6	ENLIGT DE6-A PH0	2011-06-20	MF
E	36	ENL. DE36-A PH4	2011-06-20	MF
D	5	ENL. DE5-A PH2	2011-06-10	MF
C	36	ENL. DE36-A PH3	2011-06-07	MF
B	22, 39	FÖRFÄRINGSUNDERLAG	2011-06-01	MF
A	DE29	FÖRFÄRINGSUNDERLAG	2011-05-26	MF
BET	DE	ARBENNA AVSER	DATUM	SÄR

## BYGGHANDLING

### Stockholmsstäm

FASTIGHET OCH PROJEKTNAMN  
KV SKALMAN OCH KV SPARVEL  
ANNEDAL, STOCKHOLM

PROJEKTNUMMER  
5794

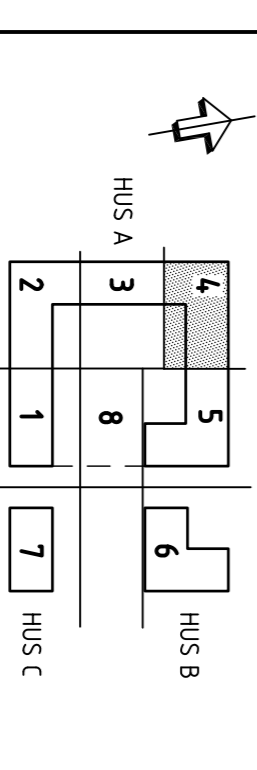
DENNA RITNING GÄLLER SOM FÖRFÄRINGSUNDERLAG FÖR: DE29, MÅLNING DE22, KAKEL/STENGOLV DE10, GARAGEPORT DE9, PARKETT/MATTLÄGGN. DE39, METALLPARTIER

### FÖRESKRIFTER, fortf.

- (12) = SIDOCHNTERAT RÄCKE ENL. BESKRIVNING
- (13) = TOPPCHNTERAT RÄCKE ENL. BESKRIVNING
- (14) = INKLÄNDAD AV TRAPPOR OCH BRÄCKLAG ENLIGT RITNING K-20.6-001
- (15) = ISOLERING TAK ENL. K-20.6-1000, GT-21.24, Z6, Z7IGER

### HÄNVISNINGAR

INNEVÄGGSTYPER ENL. RITNING A-4.3.5-011  
DETAJER ENL. RITNING A-4.3.6-001 - 011  
DÄR EJ VÄGGTYP ANGES HÄNVISSAS TILL K-RITNING, KÖK- OCH BADRUM ENLIGT TYPRITNINGAR.



ANNEDEL, STOCKHOLM

PROJEKTNUMMER  
5794

LOKALISERINGSFIGUR

AD Arkitekt AB  
Kåvar & Mellin AB  
VVS Projektgruppen AB  
E Åhlbom Arkitekt AB  
M AD Arkitekt AB  
EL Projektbyrå Stockholm  
Tjänstgivare  
0724.03  
2011-04-26

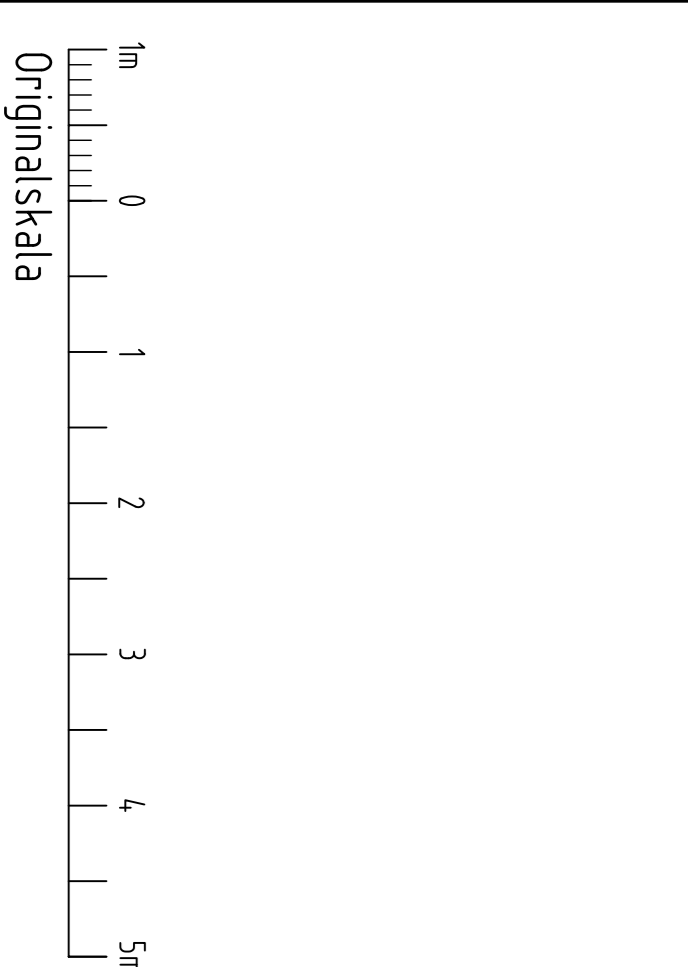
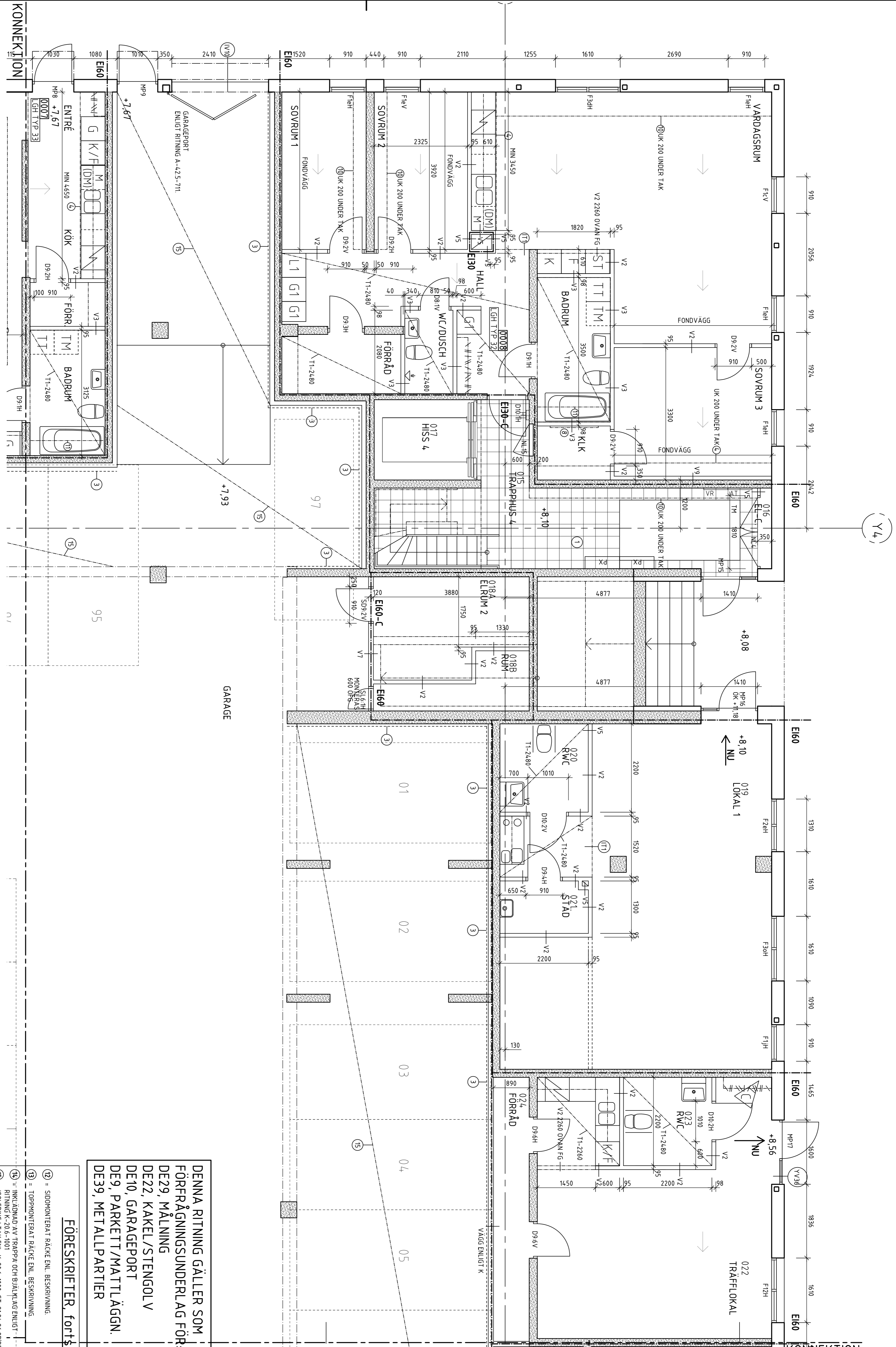
ANDREAS FÖRSEBERG

ANDREAS FÖRSEBERG

ANDREAS FÖRSEBERG

ANDREAS FÖRSEBERG

ANDREAS FÖRSEBERG



Originalskala