

Lägesrapport nr 9

Ombyggnad i kvarteret Linjalen

I den här lägesrapporten kan du bland annat läsa om vad som händer i projektet, processen kring hyresgästgodkännande samt de förbättringar som gjorts i planritningarna sedan förra lägesrapporten.

Satsning på ökad trygghet och trivsel

Stockholm stad har som ambition att göra området kring Rosenlundsparken ännu mer levande med nya bostäder, en ny förskola, lokaler med entréer i gatuplan samt en trivsammare och mer tillgänglig park. Stockholmsheims planerade ombyggnation i kvarteret Linjalen och kringliggande fastigheter är en del i att uppnå stadens visioner för området.

Vi som jobbar i projektet

Här presenterar vi kort oss som jobbar med projektet.



Jenny Wassvik, vad är din roll i projektet?

Jag är byggnadsentreprenör och arbetar som projektchef. I projektet ansvarar jag för planering samt projektering av arbeten kring ombyggnationerna.

Vad gillar du bäst med kvarteret Linjalen?

Fascinerande byggnad och engagerade boende! Själva projektet med ombyggnationen erbjuder stora utmaningar för våra dedikerade killar och tjejer som arbetar med projektet

Vad ser du för möjligheter med ombyggnaden?

Jag är glad över att vi kunnat hitta en lösning med en ny utgång och hiss till båda garageplan och gård/ gatumuljö.

Stockholmshem

Det här har hänt sen sist

Det här har hänt sedan förra lägesrapporten som distribuerades i slutet av Oktober:

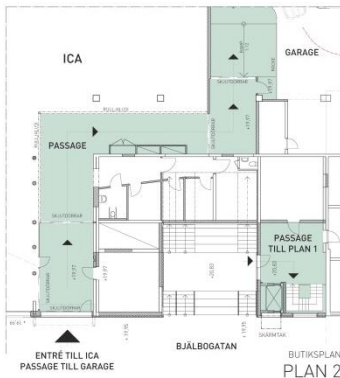
- Vi håller på att avsluta nuvarande projekteringskede och vi har hittat ytterligare förbättringar utifrån dialogen med samrådsgruppen, resultatet från samrådet redovisas separat nedan. Vi har i detta skede inventerat byggnaden och tagit fram förslag till lösningar på de utmaningar som vi sett i projektet.
- Vi har delat ut information och ritningar gällande projektet samt underlag för hyresgästgodkännande. I Januari hölls ett informationsmöte i garaget för alla er boende. Vi följer nu upp om ni har kompletterande frågor.
- Vi för dialog med de lokalyresgäster som berörs av ombyggnationen tex Hotell Alexandra, Stockholms Parkering mfl.

Det här händer nu

- Vi fortsätter svara på era frågor och påminner de som ännu inte tagit ställning till åtgärderna i hyresgästgodkännandet, samt sammanställer resultatet.
- Vi fortsätter dialog med lokalyresgäster, byggnadsnämnden mfl.
- Planerar inför start av byggnationerna senare i år

Förbättringar

In- och utgång till Rosenlundsparken



I samrådet diskuterade vi lösningar för att kunna skapa en gångväg in och ut ur byggnaden som är bred och utan så kallat lyftbord. På informationsmötet i januari presenterade vi en lösning. Bilden intill visar en ny utgång till Rosenlundsparken som är ca 3 meter bred och en hiss som ansluter till båda garageplanen, gården och gatuplanet.

Inga brandgasluckor på gården och justerad form på ventilationshuv

I samrådet lyftes önskemål om att den nya ventilationshuv skulle kunna göras i en oregelbunden form och att de planerade brandgasluckorna inte var uppskattade.

Vi har kunnat tillmötesgå detta önskemål genom en lösning med en ventilationshuv i en form och som kommer att kläs med växtlighet för att smälta in i omgivningen.

Stockholmshem

Parkeringar i garaget

Vi har fått en hel del frågor om de platser som idag hyrs ut i garaget över längre tid och vill i denna lägesrapport förtydliga denna frågan. I och med ombyggnationen försvinner ett fåtal platser på det övre garageplanet men ännu fler skapas på det undre garageplanet så totalt sett blir det fler uthyrningsbara platser för långtidsuthyrning. Garageplatserna kommer att finnas kvar både under- och efter ombyggnationen. Ett fåtal platser kommer omdisponeras under kortare tid i samband med ombyggnaden.

Mer information

Om ombyggnaden i kvarteret Linjalen

Har du frågor om den planerade ombyggnaden är du välkommen att kontakta kundkoordinator Pia Sundström på telefon 08-508 392 73 och e-post pia.sundstrom@stockholmshem.se. Du kan också höra av dig till vår kundtjänst på telefon 08-508 39 00.

Läs om projektet på stockholmshem.se/linjalen.

Läs om stadens satsning i Rosenlundsparken

Stockholmshem.se:

<http://www.stockholmshem.se/rosenlundsparken>

Stockholm växer-webben: stockholm.se/rosenlundsparken

Med vänlig hälsning



Joakim Danielsson

Områdeschef

www.stockholmshem.se/linjalen