

### Varför görs det en så stor satsning på området?

Vi vill tillsammans med Stockholm stad öka tillgängligheten och förbättra tryggheten och servicen i området. Ombyggnaden i ditt kvarter är en del i det arbetet.

### Hur kommer vi som bor i kv Linjalen att påverkas?

Ni som bor här kommer bland annat att få ett renoverat och tryggare garage med bra närservice, en ny, mer tillgänglig trappa mot Rosenlundsparken och en modern miljöstation. Ingen av förändringarna i ombyggnaden är hyreshöjande.

### Vad kommer ändras på gården?

I den här folderna kan du se hur ombyggnaden påverkar gården. Det som förändras på gården är trappan, en ny miljöstation, en ombyggd och en ny ventilationshuv på gården, samt att marken förhöjs mellan entréerna till nr 73-75.

### Vad händer nu?

Våren 2016 börjar hyresgästsrådet. Det innebär att vi, tillsammans med en av er utvald samrådsgrupp, diskuterar de olika åtgärderna i ombyggnaden som påverkar er hyresgäster. Vi planerar att ha det första mötet i april och hoppas vara klara med samrådet efter sommaren. Om du har förslag och synpunkter är du välkommen att kontakta den valda samrådsgruppen eller Jan Hanspers, Hyresgästföreningen, tel: 070-4534141.

### Vad händer efter samrådet?

Alla hyresgäster kommer att få ta del av ett detaljerat åtgärdsförslag och får en blankett hemskickad där varje hyresgäst får välja om de vill godkänna ombyggnaden.

### Vem kan jag kontakta om jag har frågor om ombyggnaden?

Du är välkommen att kontakta oss som jobbar med projektet: **Johan Sandström**, projektledare, **May Sabel**, kundförvaltare och **Pia Sundström**, ombyggnadskonsulent, du når oss enklast via Kundtjänst – se nedan.

KONTAKTA OSS

**Kundtjänst**  
08-508 39 000  
Mån-tor 8.15-16  
Fre 8.15-15

**Besökskontor**  
Mån – fre 08.15 –16  
Hornsgatan 128, Södermalm



# Ombyggnad i ditt kvarter

Kv Linjalen: garaget, gården, miljöstation, samråd...

## Ökad trygghet och trivsel – och bättre närservice

Stockholm växer och förbereder sig för att göra plats för mer än en miljon stockholmare. Det betyder också att Stockholm förändras.

Stockholms stad har ambitionen att göra området kring Rosenlundsparken ännu mer levande med nya bostäder, en förskola, lokaler med entréer i gatuplan och en trivsammare och mer tillgänglig park. Stockholms stads planerade ombyggnad i kvarteret Linjalen och kringliggande fastigheter är en del i att uppnå stadens vision för området. Våren 2016 fortsätter vi med detaljplaneringen inför ombyggnaden och bjuder in till samråd med hyresgästerna. Ombyggnaden planeras starta tidigast hösten 2017.

### Det här är på gång:

- Livsmedelsbutik och närservice
- Ny tillgänglig trappa
- Ny miljöstation
- Nya bostäder i hotellets lokaler

#### TIDPLAN

##### >Våren 2016

Samråd med hyresgästerna.

##### >Hösten 2017

Preliminär byggstart.

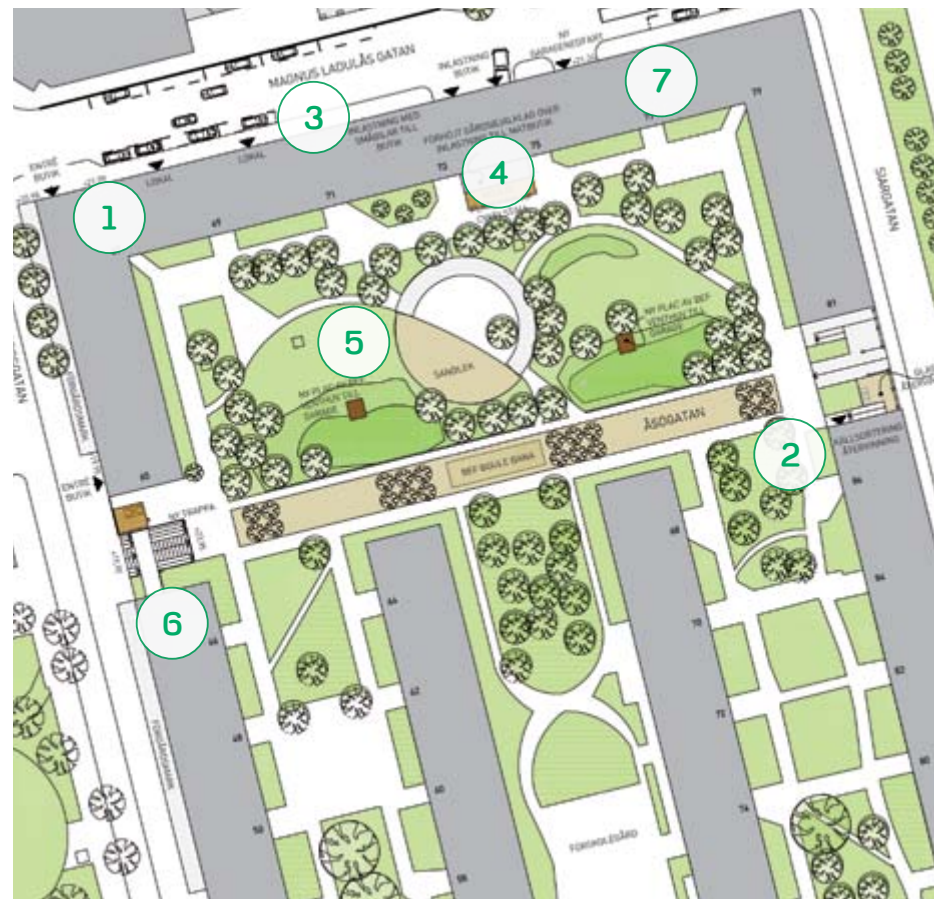


Så här kan entrén till livsmedelsbutiken se ut – entré i korsningen Magnus Ladulåsgatan och Swedenborgsgatan.



Trappan byggs om, blir mer ljus och öppen och tillgängligheten förbättras med en ny hiss. Så här skulle den nya trappan kunna se ut.

Illustrationer: Brunnberg&Forshed



### Här kan du se hur ombyggnaden kommer att påverka fastigheten och gården

1. Garaget byggs om för ny livsmedelsbutik och förbutiker (ev. blommor, apotek, café). Livsmedelsbutiken placeras i gatuplan i korsningen Swedenborgsgatan och Magnus Ladulåsgatan.
2. I samband med ombyggnaden ersätts soprummet med ny miljöstation i nya lokaler.
3. För boende på Åsögatan 67, 69, 71 och 73 planerar vi nya slussar i markplan från Magnus Ladulåsgatan och vidare in till aktuella trapphus.

4. Marken på gården mellan entréerna nr 73-75 höjs upp för att klara inlastningen till butiken.
5. En befintlig ventilationshuv byggs om och kompletteras med nya ventilationshuv. Utformningen diskuteras i samrådet.
6. Stora trappan byggs om för att bli mer ljus, trygg och tillgänglig med ny hiss.
7. I hotellets lokaler planerar vi för att bygga nya bostäder.