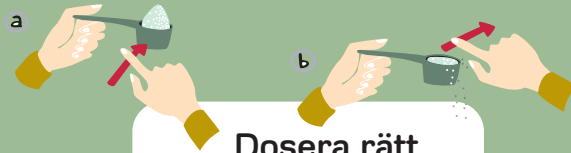


# Så tvättar och torkar du miljövänligt

## Välj rätt tvättprogram

Följ plaggens tvättråd och sortera tvätten. Förtvätt är sällan nödvändigt. Fläckar och hårt smutsad tvätt bör du behandla omgående för bästa resultat.



## Dosera rätt

Dagens tvättmedel är mer koncentrerat än gårdagens. Till en vanlig 5-kilos maskin räcker det med en knapp dl tvättmedel per tvätt i mjukt vatten. (Stockholms stad har mjukt vatten.) För hög dosering innebär bl a att det blir mycket skum. Tvätten landar då för mjukt och blir dåligt bearbetad. Välj ett miljömärkt tvättmedel, det ger ett lika bra tvättresultat som icke miljömärkta tvättmedel.

## Sköljmedel behövs inte

Plaggen blir mjuka om du använder torktumlare eller stryker dem. Sköljmedel innehåller svärnedbrytbara tensider och är därför en onödig belastning på miljön.



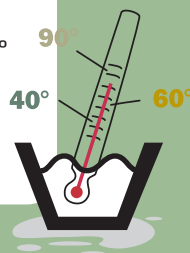
## Fyll maskinen

Genom att fylla maskinen helt utnyttjar du dess kapacitet och slösar inte med el och vatten. Det vinner både du och miljön på. Maskinen fungerar så att när trumman roterar lyfter den med hjälp av valkarna upp kläderna ur vattnet och släpper sedan ned dem igen. Denna bearbetning i kombination med värme och tvättmedel löser upp smutsen och gör kläderna rena.



## Tvätta inte för varmt

Dagens tvättmedel är så effektiva att du sällan behöver tvätta i 90°. En tvätt i 90° kräver nästan dubbelt så mycket energi som en tvätt i 60° och en tvätt i 60° kräver nästan dubbelt så mycket energi som en tvätt i 40°.



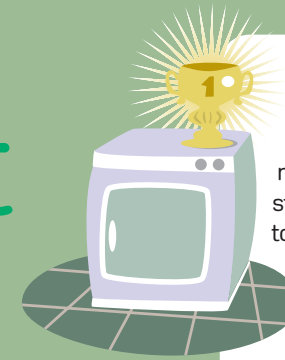
## Centrifugera alltid

Är tvätten ordentligt centrifugerad blir torktiden kortare och torkningen mindre energikrävande. Tänk på att vissa ömtåliga plagg kan bli skrynkliga vid centrifugering.



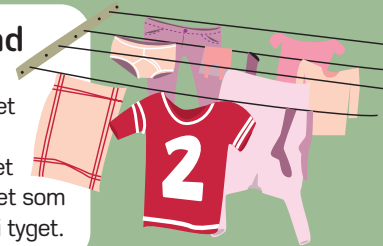
## Välj helst torktumlning

Torktumlare kräver mindre energi och förkortar torktiden väsentligt jämfört med torkskåp. Tänk på att inte lägga i för stor mängd tvätt i torktumlaren. Låt inte torktumlaren arbeta efter det att tvätten blivit torr eftersom fibrerna i plaggen då lätt bryts sönder och blir statiskt laddade. Följer du detta kommer din tvätt inte att slitas eller krympa mer än vid hängtorkning. Är du dammallergiker är torktumlning att föredra eftersom tvätten "dammsugs". Dammet som fastnar på filtret är fibrer som lossnat vid tvättningen.



## Torkrum i andra hand

Torkrum är bra för känsliga klädmaterial, men kräver mycket energi och har en lång torktid. Plaggen får inte samma mjukhet som vid torktumlning och dammet som frigörs vid tvättningen blir kvar i tyget.



## Torkskåp som tredje alternativ

Torkskåpet är mycket energikrävande. Torktiden är kortare än i ett torkrum. Plaggen får inte samma mjukhet som vid torktumlning och dammet som frigörs vid tvättningen blir kvar i tyget.

