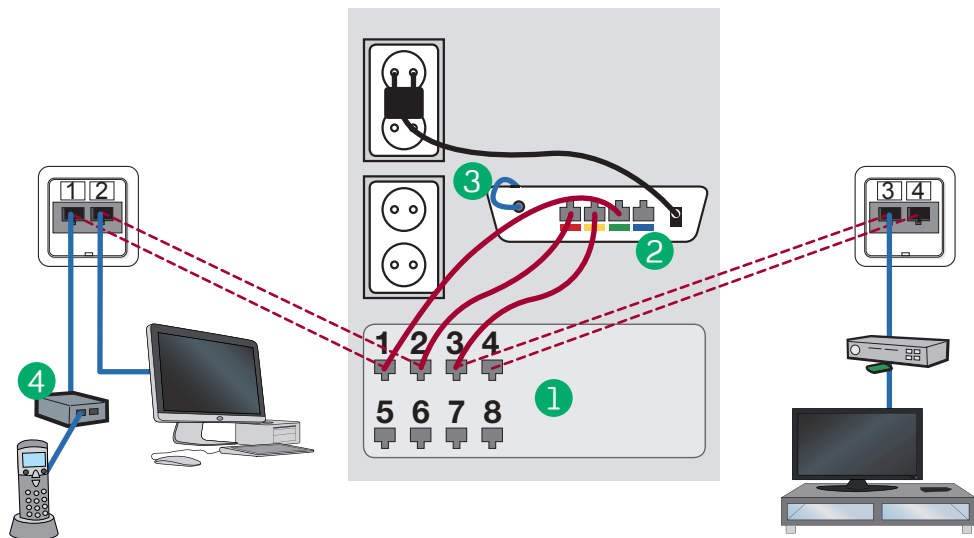


Anslut så här



1 Panel med portar

I bredbandsskåpet finns en panel med numrerade portar. Uttagen i lägenheten är märkta med motsvarande siffror.

2 Switch

I bredbandsskåpet/mediacentralen finns en switch monterad. Switchen har fyra dedikerade portar/utgångar för tjänster enligt följande:

Port 1 (röd) = Internet

Port 2 (gul) = TV

Port 3 (grön) = Telefoni över IP

Port 4 (blå) = Ej aktiverad, avsedd för fastighetstjänster

Exempelvis kan en TV inte kopplas in i utgång för telefoni eller Internet och vice versa.

Med anslutningskabel (patchkabel) kopplas utgångarna i switchen till den port i panelen som motsvarar uttaget som utrustningen finns inkopplad på.

Vill du ansluta flera datorer kan en router anslutas i switchens Internet-utgång, därefter kan fler portar kopplas in. Alternativt kan ett trådlöst nätverk användas.

Switchen måste vara elansluten.

3 Fibernät/fiberomvandlare

Switchen är ansluten till fastighetsnätet via en anslutningskabel (patchkabel) av fiber. Denna kabel är känslig och skall inte röras.

4 Telefonidosa

För att kunna ringa via bredbandsnätet krävs en telefonidosa som sätts mellan telefonen och bredbandsuttaget alternativt i bredbandsskåpet, mellan switchen och den port som motsvarar det uttag ute i lägenheten som du vill ansluta telefonen i.